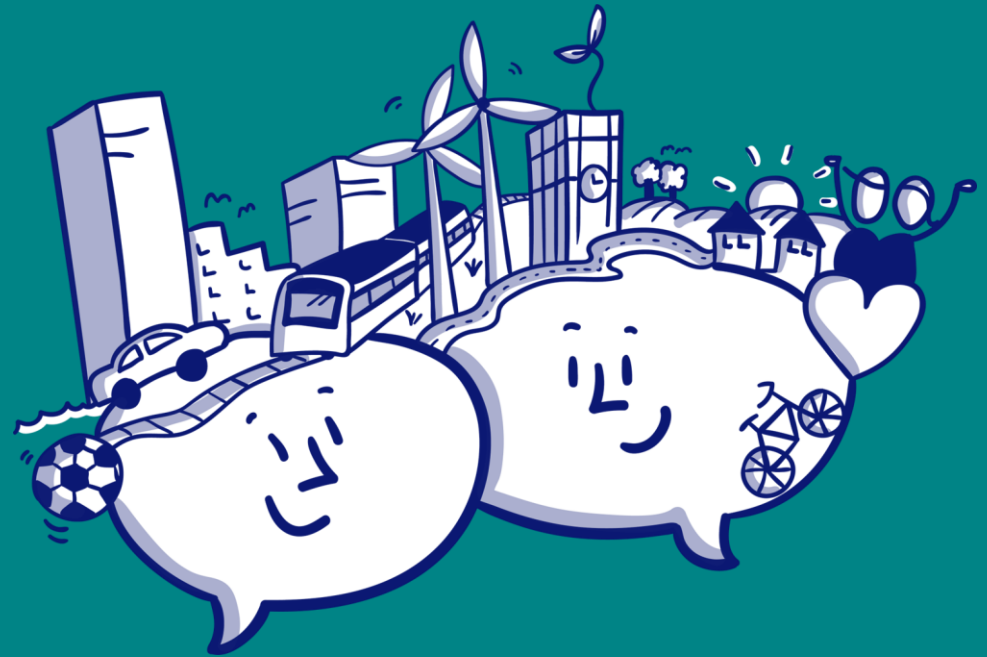


OPSAMLING AF INPUT



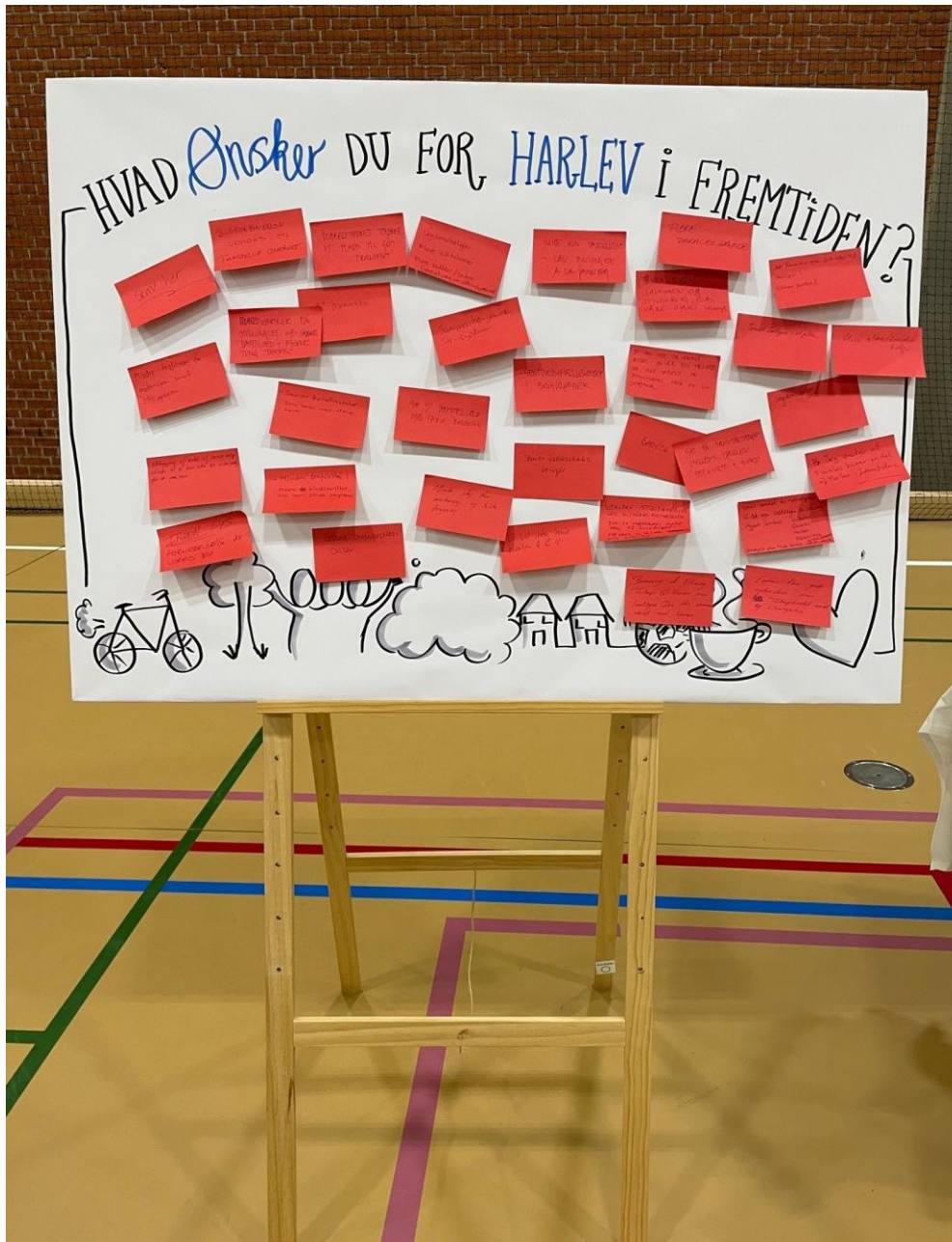
Opstartsmøde den 11. maj 2023
Harlev helhedsplan og Ny erhvervs- og logistikpark nord for Harlev

Indhold

- Side 3 Hvad ønsker du for Harlev i fremtiden?
- Side 5 Hvilke muligheder og bekymringer ser du i forbindelse med en ny erhvervs- og logistikpark – og hvordan kan vi imødekomme dem?
- Side 7 Hvilken karakter skal Stillingvej have i fremtiden?
- Side 9 Hvad vægter du højest?
- Side 10 Sæt et mærke på steder i naturen, som du værdsætter i dag (blå), og hvor du drømmer om forandring (rød)
- Side 12 Hvad er vigtigt for dig, når der skal bygges nye daginstitutioner i Harlev – og hvorfor?
- Side 13 Hvilke muligheder ser du i forbindelse med, at Harlev vokser?
- Side 14 Hvordan vil du gerne deltage i borgerinddragelsesprocessen?

** alle input er citeret efter bedste evne og med forbehold for eventuelle fejltydning af håndskrift. Eventuelle stavefejl og diverse tegn er inkluderet.*





Hvad ønsker du for Harlev i fremtiden?

- Se på sammenhængen mellem Harlev øst + vest + nord
- Badesø
- Udvid arealet for helhedsplanen så det også inddrager omkringliggende samfund – gl. Harlev, Framlev, Hørslev, Hørslevbol. Strategisk plan m/ alle forhold – by, trafik, forbrænding, industri, solceller
- Seniorboliger i et plan
- At den nye og gamle bydel bliver en helhed, og ikke opdelt af Stillingvej med fx en støjmur
- Flere ældre/seniorboliger
- At Framlev også forbindes til Harlev! Sikker færdsel
- Byen bygges sammen, og Stillingvej skal være byvej 40 km/t
- Flere parcelgrunde
- Seniorbofællesskaber i boligklynger
- Ikke kun parcelhuse – lav byklynger a la Jakriborg
- Bevaring af Lillering, Tåstrup, Gl. Harlev som landsbyer. Dvs. ikke sammendrejet med Harlev.
- Vi vil ikke have Harlev Ø & V



- Seniorfællesskabsboliger
- Ungdomsboliger. Flere institutioner. Flere butikker/caféer (sted at være om aftenen/weekend)
- Sammenhængende stisystemer
- Sø v/ Hammelvold med park omkring
- Mindre støj fra motorvej og Silkeborgvej
- Udbedre støjdemning ved Silkeborgmotorvejen. Der er mærkbart mere støj på Guldregnvej. Forlæng og forhøj nuværende støjvold.
- Mindre trafikstøj! Mere biodiversitet, ikke bare slåede græsplæner
- Rundkørsler på Stillingvej → sænke hastighed + fjerne tung trafik
- Seniorbofællesskaber. Små huse med større haver
- Et gymnasie

- Ingen lys forurening af vores by
- Udbygning af antal af seniorboliger således at vi kan sikre en aldersfordeling der er jævn
- Mindre trafikstøj fra motorvejen samt Stillingvej
- Grønne biodiversitets oaser
- Dobbeltsporet togbane m/ plads til godstransport
- Busforbindelse udvides til Taastrup området
- Ungdomsboliger
- Jeg ønsker at Framlev bliver en del af Harlev i fremtiden
- Endnu flere gode naturstier som Tåstruplandet rundt og Lilleringruten.



Hvilke muligheder og bekymringer ser du i forbindelse med den nye erhvervs- og logistikpark - og hvordan kan vi imødekomme dem?

Solcellepark samlingsplan	Bekymringer om lys/ støj/Hørsk til Framlev Larm og støjranger	Undgå trafik støj på stillingsvej Højtlarm og støjranger på stillingsvej	Udvikler af helhedsplan Dokumentation i forbindelse med solceller F. højranger
Forbindelse ift. Drammens Helhedsbetragtning	Lys ikke samarbejde med Drammens region (Larm, Støj)	Støj bekymringer i forbindelse med stillingsvej	Højtlarm bekymringer vil gøres som optakt bølge
Håber på afkørsel fra motorvej og ikke fra Stillingvej Samarbejde fra Framlev!!	Udvikler helhedsplan til at omfatte Framlev + Erhvervs- område	Folk i Framlev som ikke vil have den højranger og mange lastbiler	Højtlarm i Framlev/Larm ikke på højranger?
Lastbil til motorvej via Skovby til/fra kørsel	Helhedsplan for trafik omkring på stillingsvej	Der vil blive mange trafik til området	Fartbegrænsning
Fartbegrænsning på Stillingvej ved Framlev + motorvej	At Erhvervsområdet ikke skal lukke Stillingvej Trafik	Trafik mere direkte på Stillingvej	TØRREDE PÅTAGE STILLINGSVEJ I 2018 SØG PÅ TILFØJELSE TIL DEN NYE TRAFIK MEST TIL PÅ
Forbedring af stoppeplads til motorvejen	Nattebetjening på Erhvervsområdet	Højtlarm bekymringer som støjranger på stillingsvej	STØJ PÅ TRAFIK STØJ PÅ TRAFIK STØJ PÅ TRAFIK
TUNG LARMENDE TRAFIK PÅ STILLINGSVEJ OG MOTORVEJ	Så der er samarbejde med Hørsholm og det skal ikke være et område at der skal være stille på tog/motorvejen området	Realisering af motorvej og motorvej + lastbiler til motorvej Hørsholm + motorvej Hørsholm + motorvej Hørsholm + motorvej	Højtlarm bekymringer ikke på motorvej og ikke på motorvej og ikke på motorvej og
Udvikler helhedsplan til at omfatte Framlev og Erhvervs- område	Erhvervsområdet - Framlev Larm og støjranger på stillingsvej	Lastbiler kommer til stillingsvej → De kommer helt op for højranger og støjranger	Højtlarm bekymringer ikke på motorvej og ikke på motorvej og
Udvikler helhedsplan til at omfatte Framlev og Erhvervs- område	Erhvervsområdet - Framlev Larm og støjranger på stillingsvej	Vej til motorvej Stillingvej	Udvikler helhedsplan til at omfatte Framlev og Erhvervs- område

Hvilke muligheder og bekymringer ser du i forbindelse med den nye erhvervs- og logistikpark - og hvordan kan vi imødekomme dem?

- Undgå tung trafik på Stillingvej. Chikaner og rundkørsler og skiltning kan afhjælpe
- Sig nej til solcellepark nord for Hørslevbol – og stil i stedet krav til erhvervsområdet, at der skal være solceller på tage/overdækkede arealer
- Området bør betjenes af EL-jernbane for at minimere den tunge trafik – når der skal være Tørhavn vil der være rigtig mange containere – de skal da på Tåg
- Tung, larmende trafik på Stillingvejen og motorvejen!
- Forbedring af støjmur til motorvejen
- fartbegrænsning på Stillingvej ved Framlev + motorvej
- Lastbiler til motorvej via Skovby til/fra kørsel
- Lys ikke som på højlager fra Dansk supermarked (Netto, Bilka, Føtex)
- Udvide helhedsplan til at omfatte Framlev og Erhvervsområde
- Håber på til/afkørsel fra motorvej og ikke fra Stillingvej. Støj/udkørsel fra Framlev!!
- Forbindelsen ift. byens helhedsbetragtninger



- Bekymringer om lys/støj/trafik til Framlev Labings omegn
- Solcellepark samlet plan
- Helhedsplan for trafik-afvikling på Stillingvej
- Erhvervsliv i Harlev kan være positivt for foreninger (sponsorater)
- Nattebelysning på erhvervsparken
- At erhvervstrafik skal overhovedet ikke komme på Stillingvej. Tak 😊
- Solcelleanlæg på tage.
- Lastbiler kører ad Stillingvej – De kommer helt oppe fra Randers via Stillingvej
- Vigtigt ... med en Skovbyafkørsel ... og PÅKØRSEL ... så man også kan lede trafikken den vej ...
- Sikker færdsel fra nord til syd på tværs af motorvej og på tværs af Stillingvej
- Få den tunge trafik fra erhvervsområde ledt ud på motorvejen i stedet for videre sydpå ad Stillingvej
- Reel indtænkning af natur og biodiversitet + bæredygtighed i natur og byggeri. Aarhus Kommune vil ikke rigtig biodiversitet og bæredygtighed når det kommer til stykket
- Hvorfor kører der ikke tog mellem havn og tørhavn? Havnen siger jo at lastbiler udleder meget CO₂ dertil meget støj.
- Hellere industri end tørlager pga. støj og trafik
- Støj fra tung trafik. Sikring af støjvolde ved Harlev nord + øst
- Frygter mere trafik på Stillingvej
- Der vil blive meget trafik til området.
- Tørlager flytter jernbane, så vi har støj fra havn, motorvej, tog og tung trafik meget tæt på.
- Fejlplacering
- Hvorfor er Framlev/Labing ikke på helhedsplan?
- Hørslev beboere vil gerne have opkøbt boliger
- Folk i Framlev kan ikke komme til Harlev pga. mange lastbiler
- Støjdæmpere v. Framlev og langs Stillingvej
- Udvidelse af helhedsplanområdet – eksempelvis inkl. solcelleareal jf havneforlig
- Grønt område har også en stor sundhedsfremmende effekt... også for arbejdsmiljø



- Den skal lukkes/flyttes. Max 50 km/timen. Ingen lastbiler/tung trafik.
- Mindre tung trafik
- Den skal ikke være aflastning for motorvejen med mindre den graves ned. Enig!
- Stillingvej skal ikke være en landevej som deler byen i to!
- Evt. udvide Stillingvej til dobbeltbane. Find andet ved motorvej.
- Har man overvejet hvor meget den tunge trafik vil belaste Stillingvej, når industriområdet ved Harlev/Framlev udbygges? Umiddelbart vil man jo køre ned/op gennem Stillingvej
- Støjdæmpes. Helt ud til os i Hørslev/Framlev!
- Mulighed for at komme ud fra Harlev og ud på Stillingvej. Støjdæmpning af trafik på Stillingvej.
- Hastighedsbegrænsning på Stillingvej. Tung trafik flyttes til motorvej.
- Byzone = 50 km/t. Ingen adgang for lastbiler. Sikre overgange for bløde trafikanter mellem de 2 bydele. Enig!

2. Hvordan kan Harlev forbindes til den nye bydel?

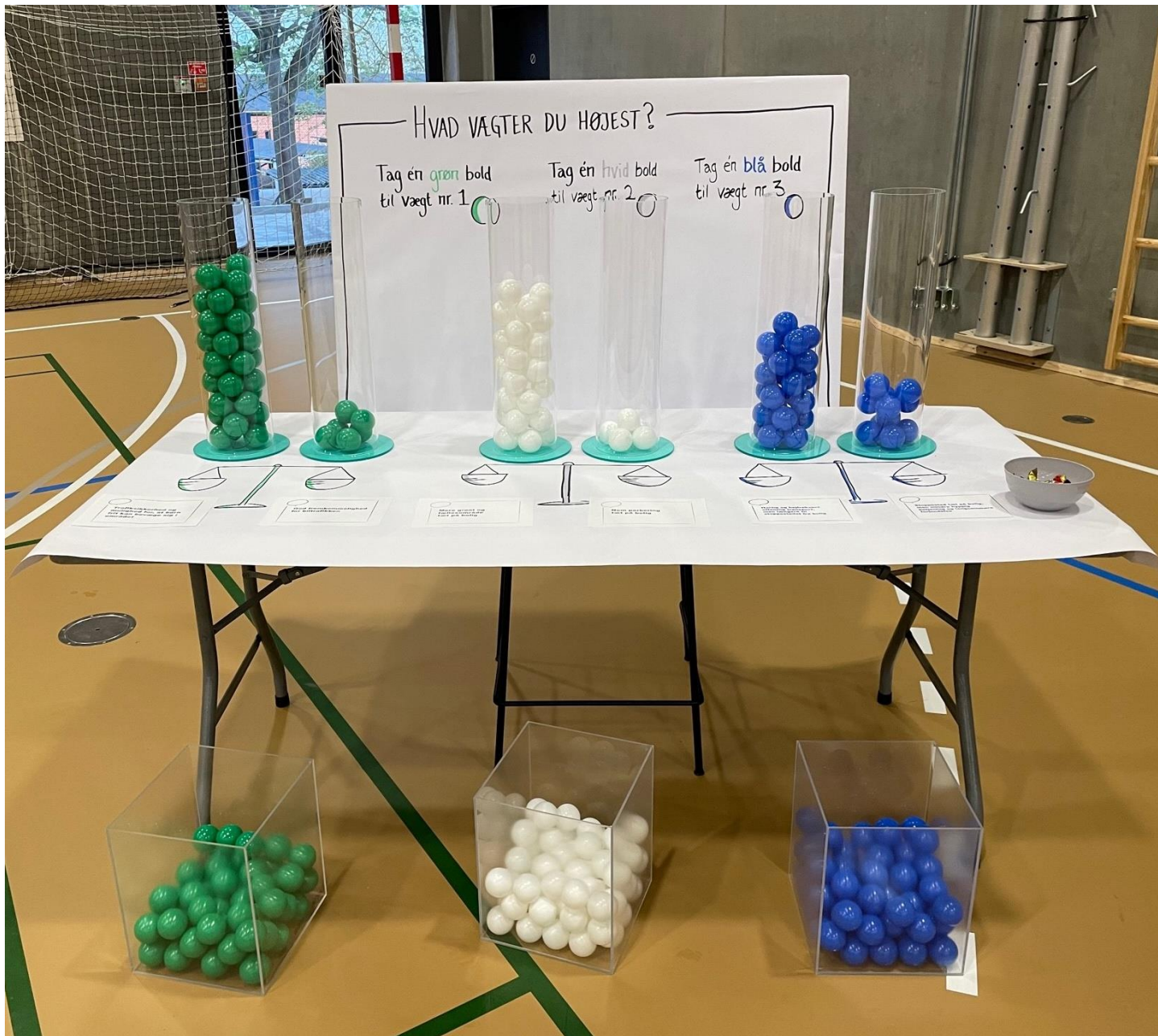
- Trafik til og fra nordsiden af motorvejen (Framlev +) tunnel eller bro der skal bruges til toget ☺
- Hvordan forbinder man Framlev med Harlev og det nye Harlev?

- Bør være en integreret del af Harlev. Ikke kun en parallel bydel. Enig!
- Stillingvej skal nedlægges/flyttes uden om for at de to bydele kan hænge sammen som en enhed.
- Grønt område mellem reservoir og volden fra Hammelbanen – adgang også fra den "gamle" bydel
- Den skal nedlægges/gentænkes. Er en fysisk blokade i byen og giver alt, alt for meget støj
- Fartgrænsen. Stillingvej Nordside af motorvejen
- Overgange til bløde trafikanter i form af tunneler og lignende. Bedre muligheder for at komme ud på Stillingvej, da der allerede i dag er belastet med trafik
- Tunneler til gående under Stillingvej
- Framlev på helhedsplan. Tak.
- 1. Rundkørsler og chikaner, således farten holdes nede. Lastbiltrafik ved en tørhavn må ikke se det som en fordel at køre derpå. 2. Let at krydse. 3. Lav fart.
- Føres udenom byen (bruges kun til gennemkørsel) ÷ dele byen i to
- Sikre sammenhæng ml bydelen, mulighed for at krydse for cykler og gående
- Lastbiler forbudt. Max 50 km/t. Allerhelst fjernes Stillingvej.
- Flere muligheder for at komme under Stillingvej. Og det skal helst ikke tage 20 år igen ☹

Placeret mellem de to spørgsmål

- Framlev by inddrages i planen med udvikling af Harlev Øst
- Sporet elektrisk jernbane til: persontransport til Århus, godstransport til Framlev industriområde (containere). Samkørselsplads ved stoppesteder.





Hvad vægter du højest?

Grøn vægt

- Trafiksikkerhed og mulighed for, at børn frit kan bevæge sig i området. **Antal bolde: 36**
- God fremkommelighed for biltrafikken. **Antal bolde: 6**

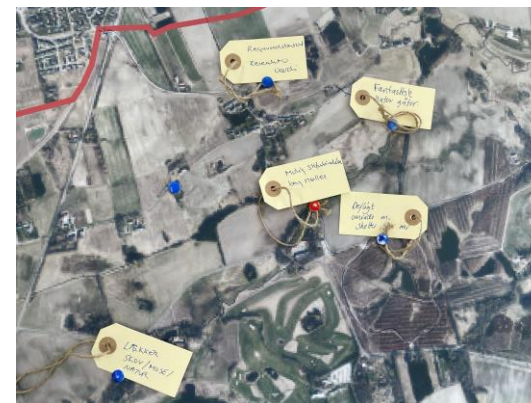
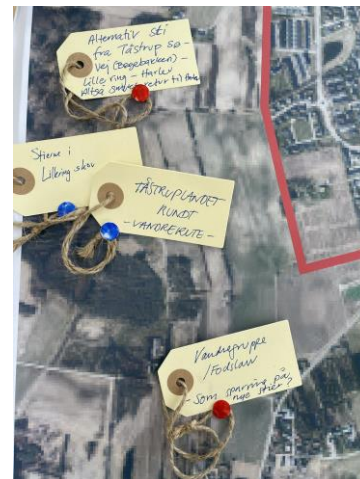
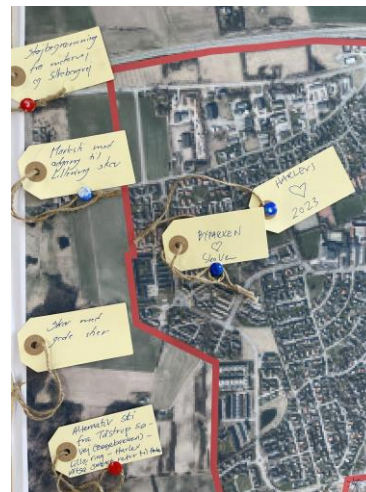
Hvid vægt

- Mere grønt og fællesområde tæt på bolig. **Antal bolde: 32**
- Nem parkering tæt på bolig. **Antal bolde: 5**

Blå vægt

- Hurtig og højfrekvent offentlig transport, men længere til stoppestedet fra bolig. **Antal bolde: 25**
- Stoppested tæt på bolig, men mindre hyppig betjening og langsommere forbindelse. **Antal bolde: 11**

Sæt et mærke på steder i naturen, som du værdsætter i dag (blå), og hvor du drømmer om forandring (rød)



Sæt en **BLÅ NÅL** på steder i naturen, som du værdsætter i dag og beskriv hvorfor.

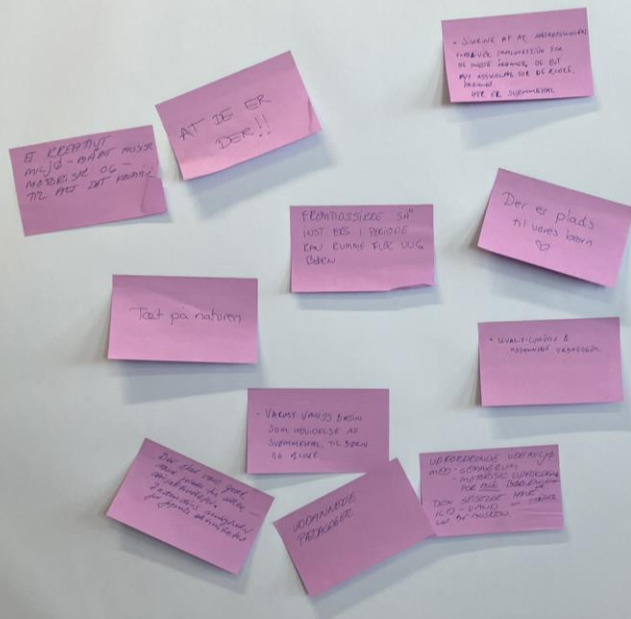
- Marksti med adgang til Lillering Skov
- Byparken <3 skoven
- Harlevs <3 2023
- Stier i Lillering skov
- Tåstruplandet Rundt – vandrerute -
- Pelagoniegården
- Japansk pileurt
- "Paradiset"
- Lækker skov/mose/natur
- Regnvandsbassin
- Rekreativ værdi
- Fantastisk natur gåtur
- Dejligt område m. shelter, stier mv.

Sæt en **RØD NÅL** på steder i naturen, hvor du drømmer om forandring og beskriv, hvad du drømmer om.

- Støjbegrænsning fra motorvej og Silkeborgvej
- Skov med grønne stier
- Alternativ sti fra Tåstrup søvej (Bøgebakken) - lille ring – Harlev - altså samlet retur til Harlev
- Vandregulering/fodslaw - som sparring på nye stier?
- Bedre stiforbindelse
- En flot park
- Badesø
- Cykelrute på den gamle (?)
- Supercykelsti ind mod Aarhus
- Ønsker skov, stier MBT-bane
- Alternativ til meget trafik – ned med hastigheden
- Mulig stiforbindelse bag møllen



HVAD ER VIGTIGT FOR DIG, NÅR DER SKAL BYGGES NYE DAGINSTITUTIONER I HARLEV - OG HVORFOR?



Hvad er vigtigt for dig, når der skal bygges nye daginstitutioner i Harlev – og hvorfor?

- Udfordrende udemiljø med gemmerum, motorisk udfordring for alle børneniveauer. Den spiselige have. Ild – vand – tænke ud af busken
- Uddannede pædagoger
- Tæt på naturen
- Varmt vands bassin som udvidelse af svømmehal til børn og ældre.
- Fremtidssikre så inst. Eks. I periode kan rumme flere vug. børn
- Et kreativt miljø – både musisk motorisk og til alt det kreative
- At de er der!!
- Sikring af at Næshøjskolen forbliver samlingssted for de yngste årgange og evt. ny udskoling for de ældre årgange. Her er svømmehal.
- Der er plads til vores børn <3
- Kvalificering & uddannede pædagoger
- Der skal være godt med plads til udendørsaktiviteter. Indendørs muligheder for fysiske aktiviteter.

Hvilke muligheder ser du i forbindelse med, at Harlev vokser?

BYG NYT TIL DE GAMLE DER HAR FOR STORE PARCELHUSE
FRIGØR DEM TIL BØRNEFAM

BYG NYT TIL DE GAMLE DER HAR FOR STORE PARCELHUSE
FRIGØR DEM TIL BØRNEFAM

Større lægehus
Evt. nyt lægehus

Mulighed for reel inddragelse af natur/biodiversitet/bæredygtighed i byggeri og omgivelser. Alt for uambitiøse krav pt.

Hvilke muligheder ser du i forbindelse med, at Harlev vokser?

- Mulighed for reel inddragelse af natur/biodiversitet/bæredygtighed i byggeri og omgivelser. Alt for uambitiøse krav pt.
- Større lægehus. Evt. nyt lægehus
- Byg nyt til de gamle der har for store parcelhuse. Frigøre dem til børnefam.
- Flere indkøbsmuligheder. Mere konkurrence. Evt. Rema! Lidl!





* Den oprindelige tanke med denne dialogstand var at indfange deltageres input til, hvordan forskellige målgrupper kan inddrages i borgerinddragelsesprocessen ved forskellige aktiviteter. Dog er spørgsmålet formuleret med "du" og derfor ikke i overensstemmelse med kategorierne, som ikke er udtømmende. I praksis var vores oplevelse derfor, at deltagerne så godt som muligt svarede på, hvordan de selv gerne vil inddrages uanfægtet kategorier. Kategoriinddeling var derfor uhensigtsmæssig, og den oplevelse er taget til eftertænkning for planlægningsteamet.

Hvordan vil du gerne deltage i borgerinddragelsesprocessen?

Workshops. Antal kort: 2

- Aftenarrangementer 2 timer
- Arrangementer a la i aften er gode

Dialog og fællesspisning. Antal kort: 3

- Styrke fællesskab + netværke

Åbent bykontor. Antal kort: 4

- Evt. kommentarer

Samarbejde mellem institutioner eller foreninger. Antal kort: 2

- Der bliver indbudt til fællesskab imellem skole og institution

Dialog og gåtur i området. Antal kort: 1

- Visualisering af idéer

Dialogmøde, hvor der er legeaktiviteter til børn. Antal kort: 1

"Hjemme-kit". Antal kort: 1

Andre forslag?. Antal kort: 2

- SoMe – gruppe på sociale medier
- Følge med i processen fx mobilitet. Lad sig inspirere løbende til at give input/give sine idéer tilkende løbende

*Bullets er kommentarer noteret på de enkelte aktivitetskort.





Tak for jeres deltagelse og input fra opstartsmødet. Vi glæder os til at fortsætte dialogen.