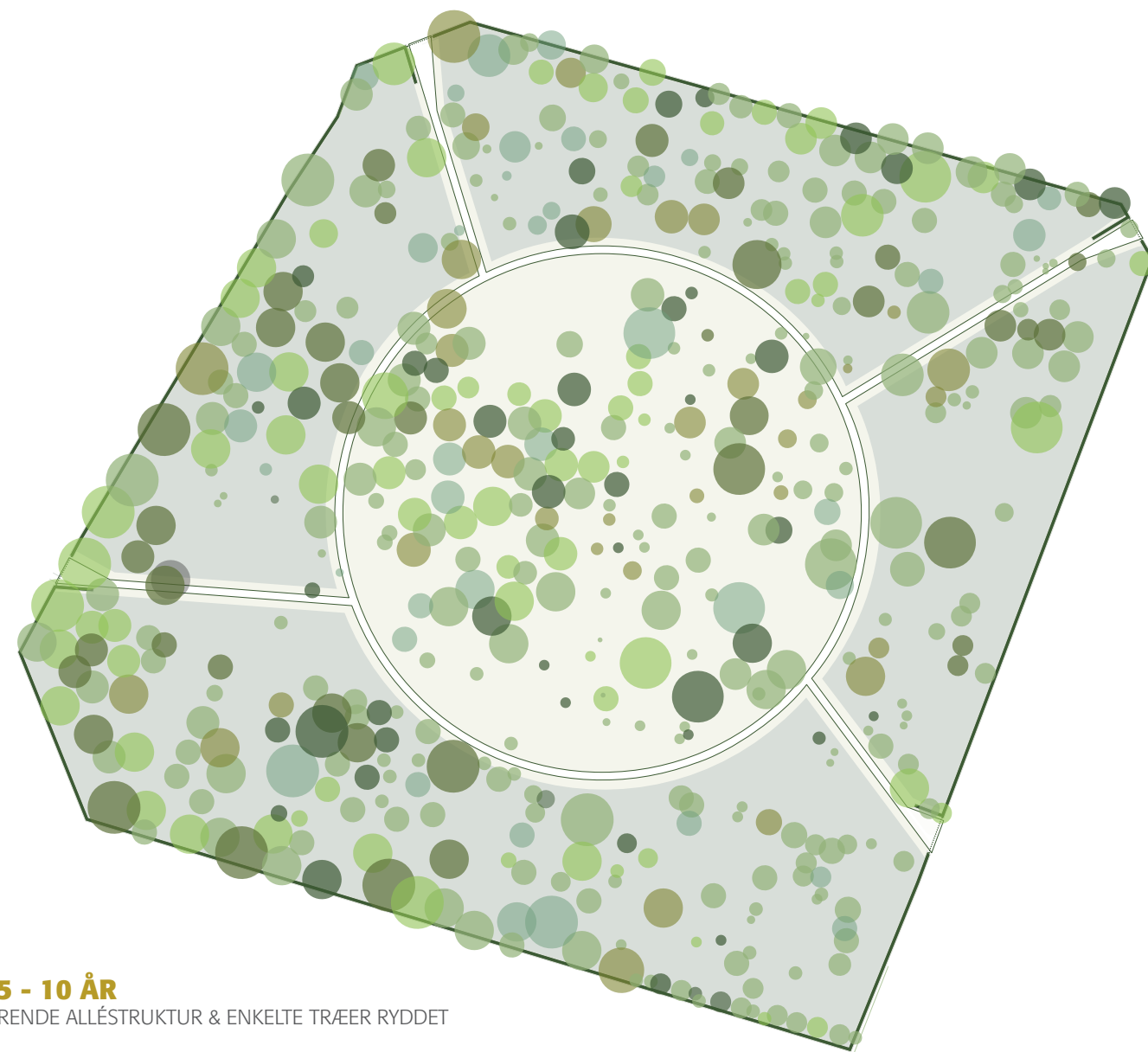
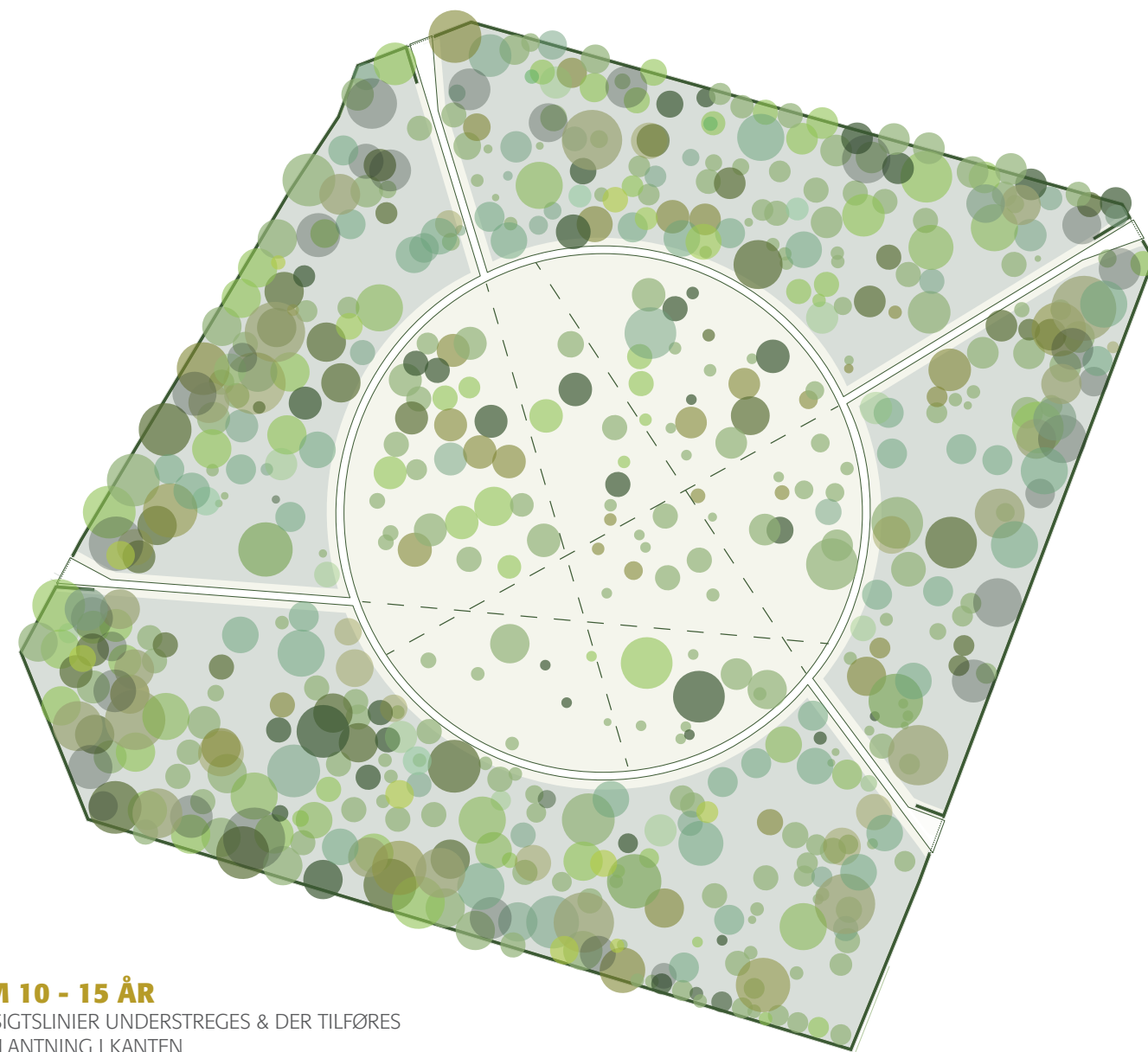


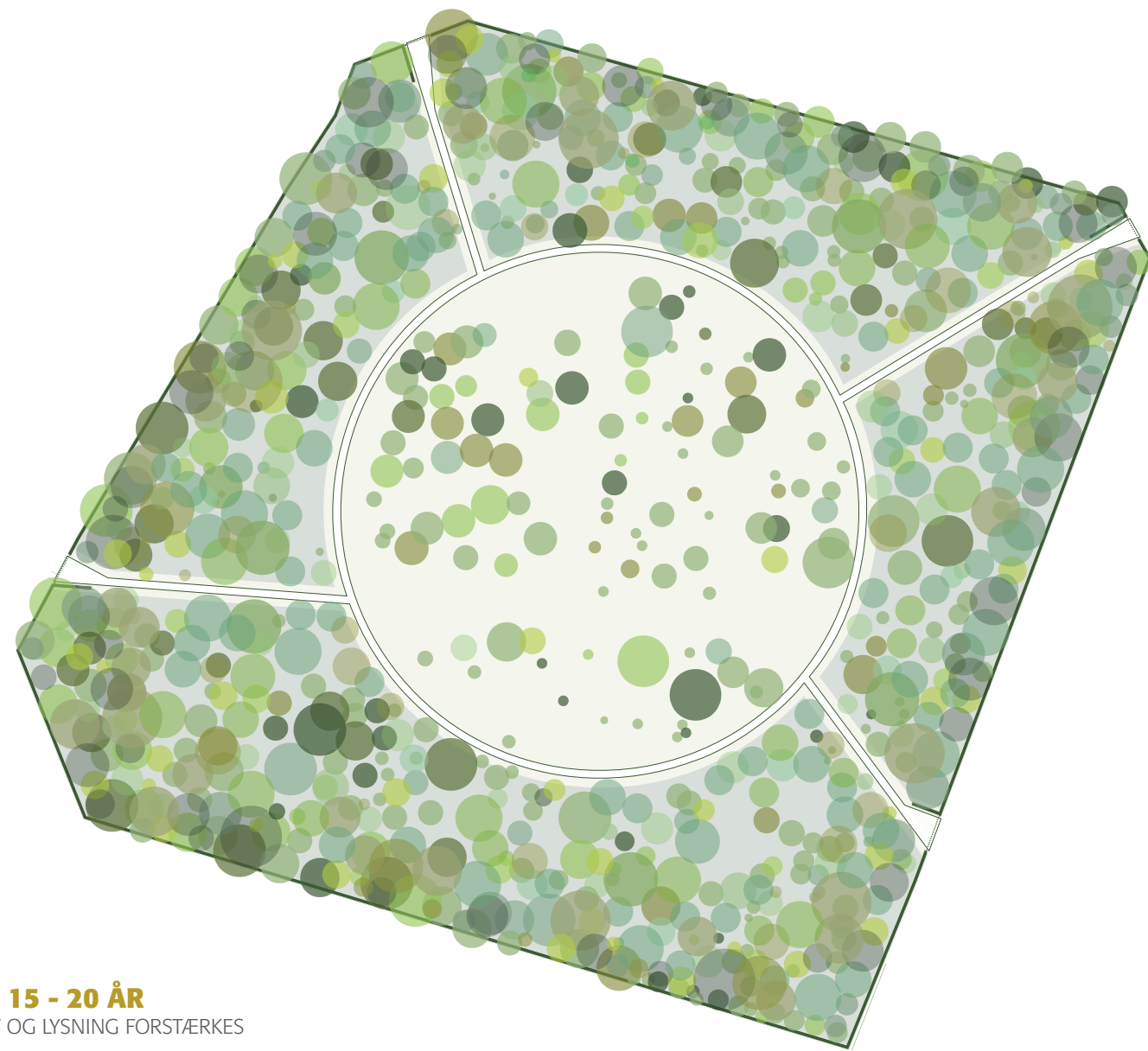
I DAG
 NUVÆRENDE BEPLANTNING



OM 5 - 10 ÅR
 NUVÆRENDE ALLÉSTRUKTUR & ENKELTE TRÆER RYDDET



OM 10 - 15 ÅR
 UDSIGTLINIER UNDERSTREGES & DER TILFØRES
 BEPLANTNING I KANTEN



OM 15 - 20 ÅR
 SKOV OG LYSNING FORSTÆRKES

TRÆER

En stor del af kirkegården nuværende træer bevares. Der tilføres træer i kirkegårdens kant, mens træerne udtynnes i lysningen for at skabe en større åbenhed og friholde udsigtslinjerne i forlængelse af indgangstierne.