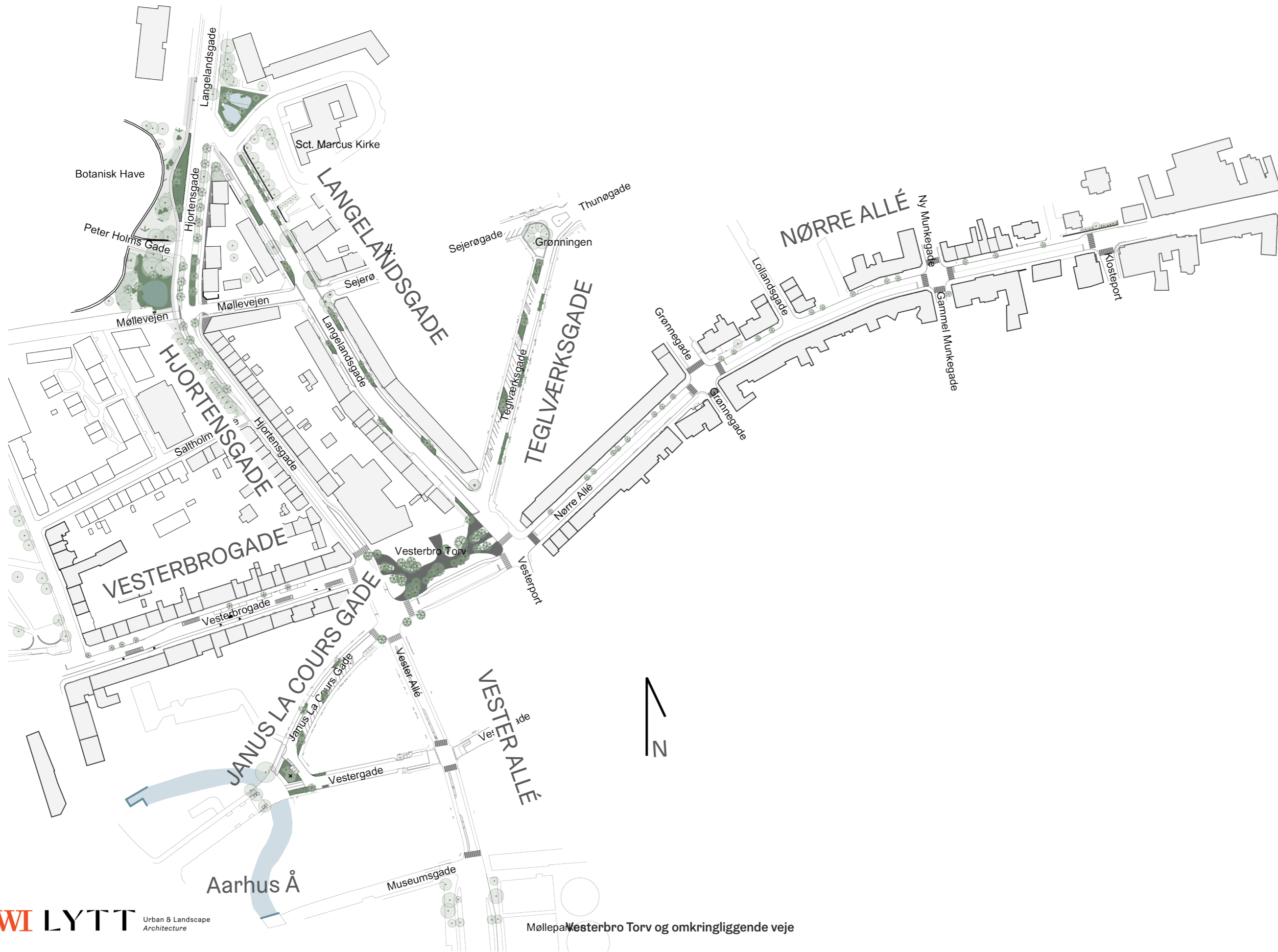


Vesterbro Torv og de omkringliggende veje

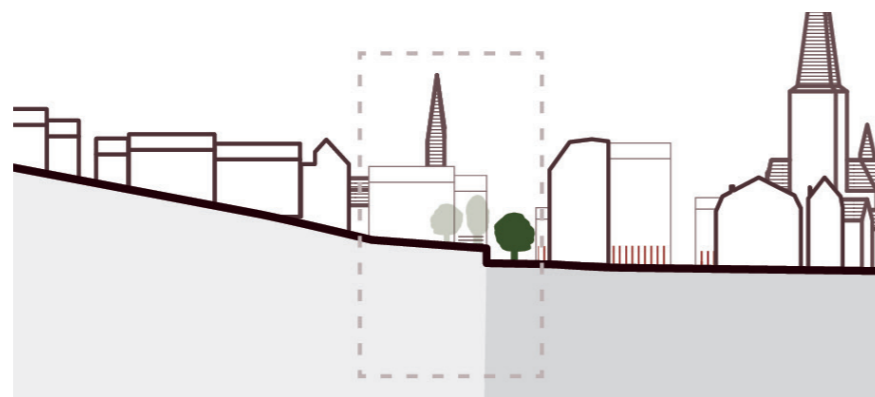
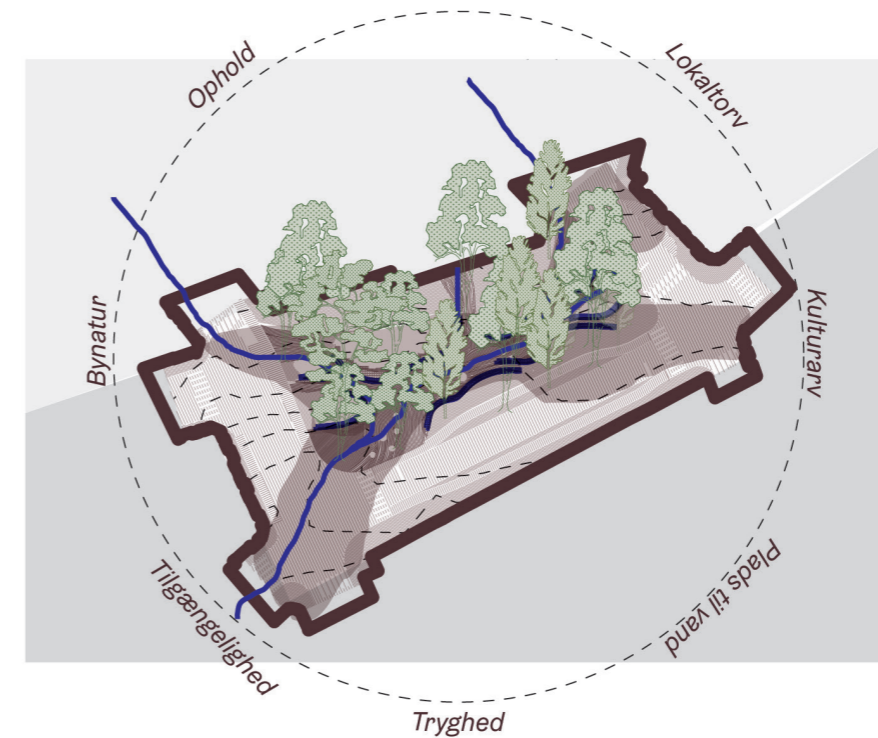
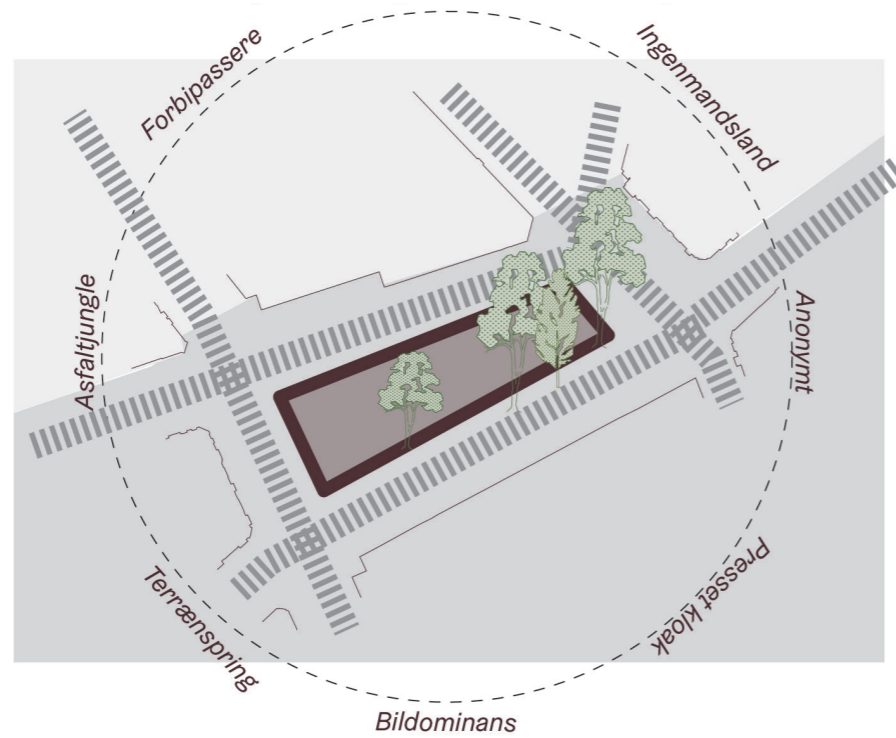
Orienteringsmøde, tirsdag den 14.01.2025



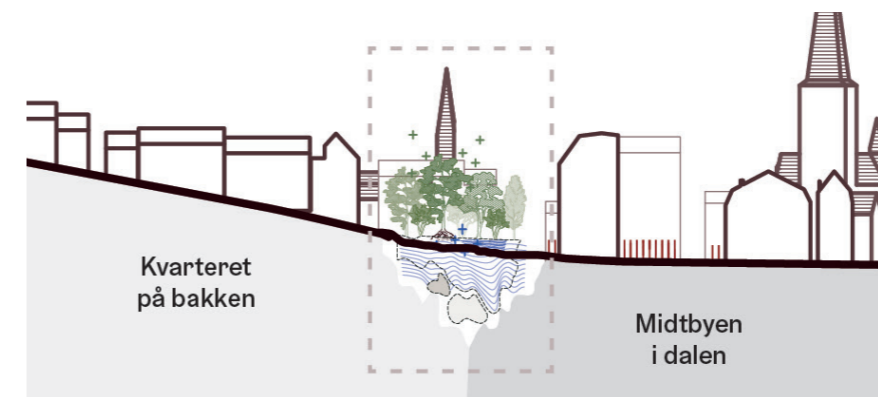
Projektets delområder



Vision - fra trafikrum til blågrønt byrum

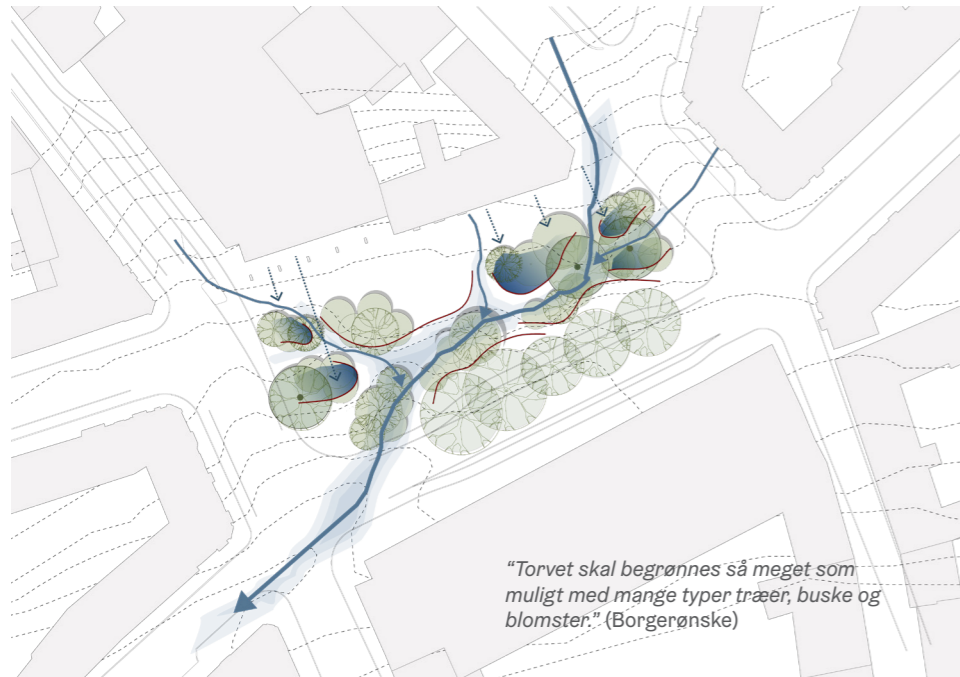


Tidligere - trafikrum
En parkerings-ø mellem otte veje
Terrænspring som barriere



I fremtiden - byrum
Et samlet torv med et væld af liv

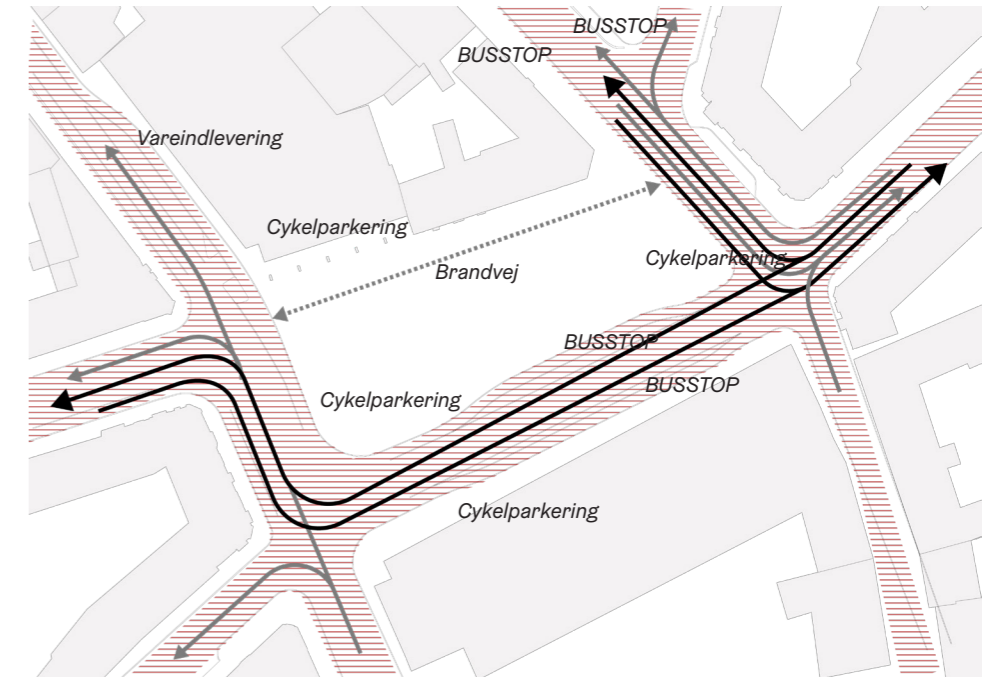
Torvet - mange ønsker og krav til funktion



Et blågrønt byrum



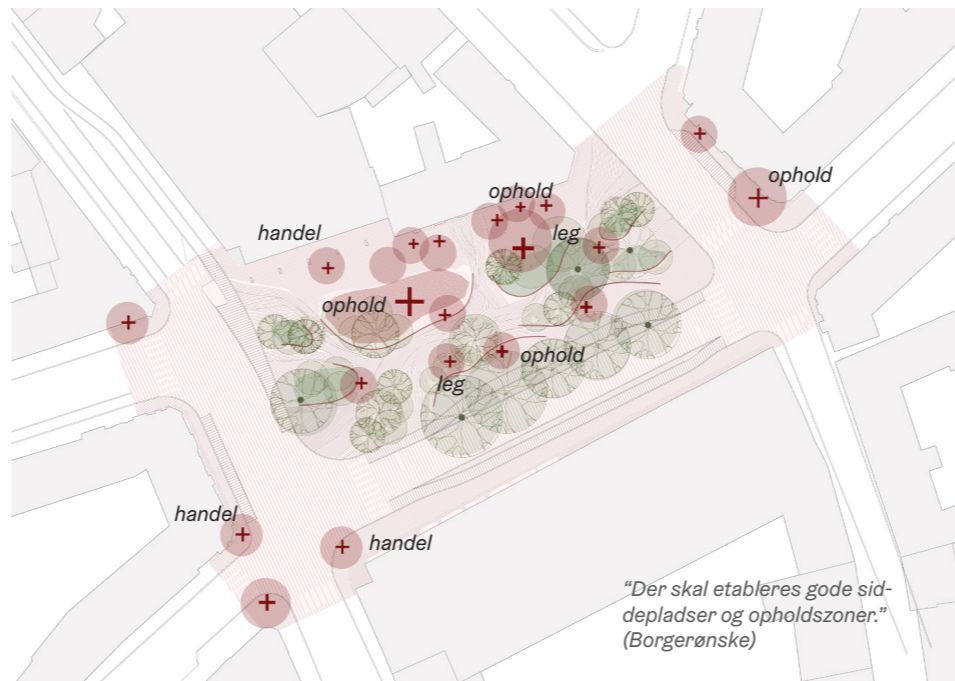
Gående - Trykke bevægelsesflows



Bil, bus, brand og cykel



Generøse kantzoner



Lokale "pladser i pladsen"

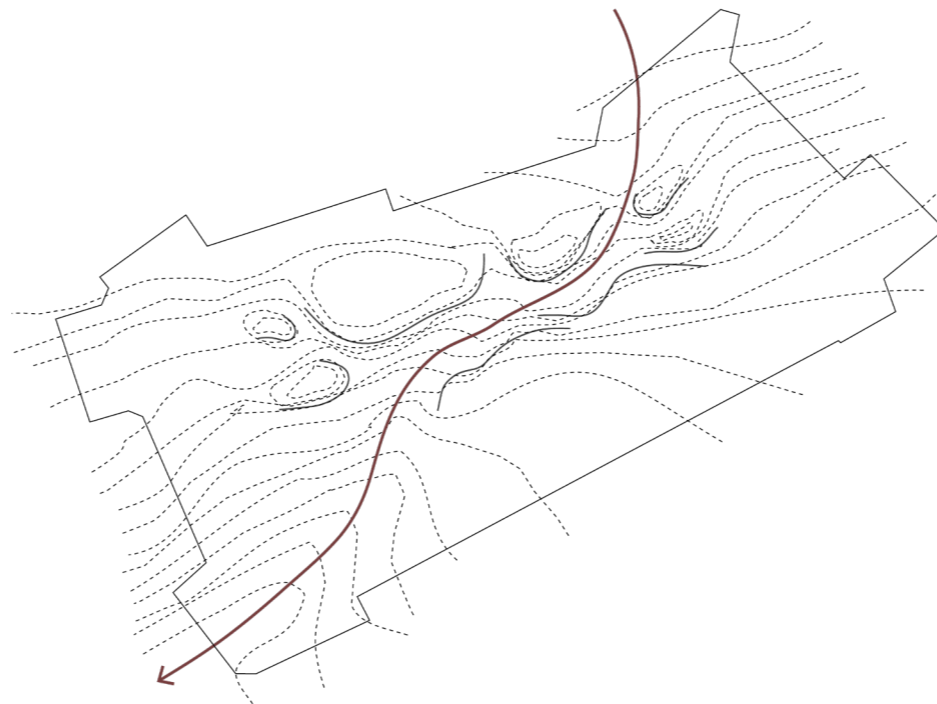


Hverdag og fest

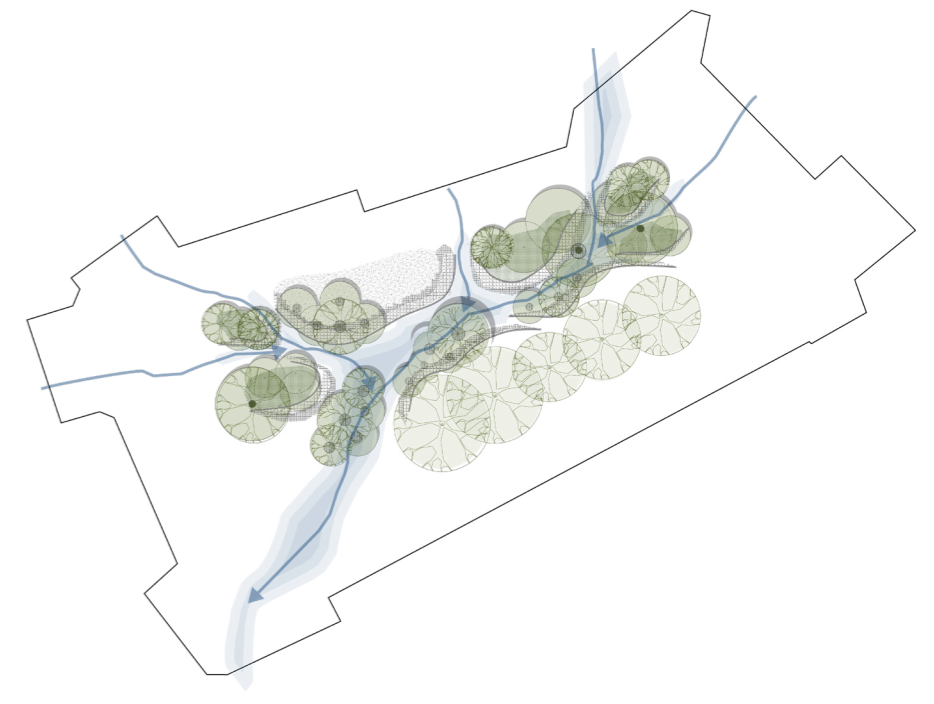
Vesterbro Torv - koncept der tilgodeser de mange krav og ønsker



Mødet mellem bakken og dalen



Et bølgende terræn

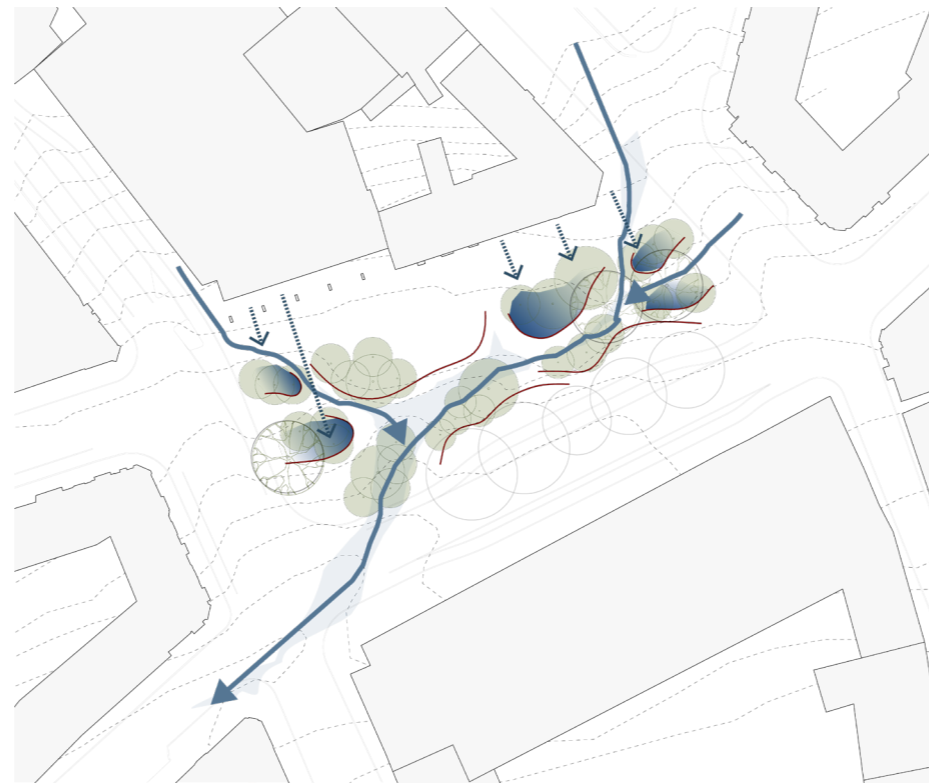


Et blågrønt åndehul

Vandets vej på Torvet



Hverdagsregn, 2-årshændelse
Bedene er fyldte

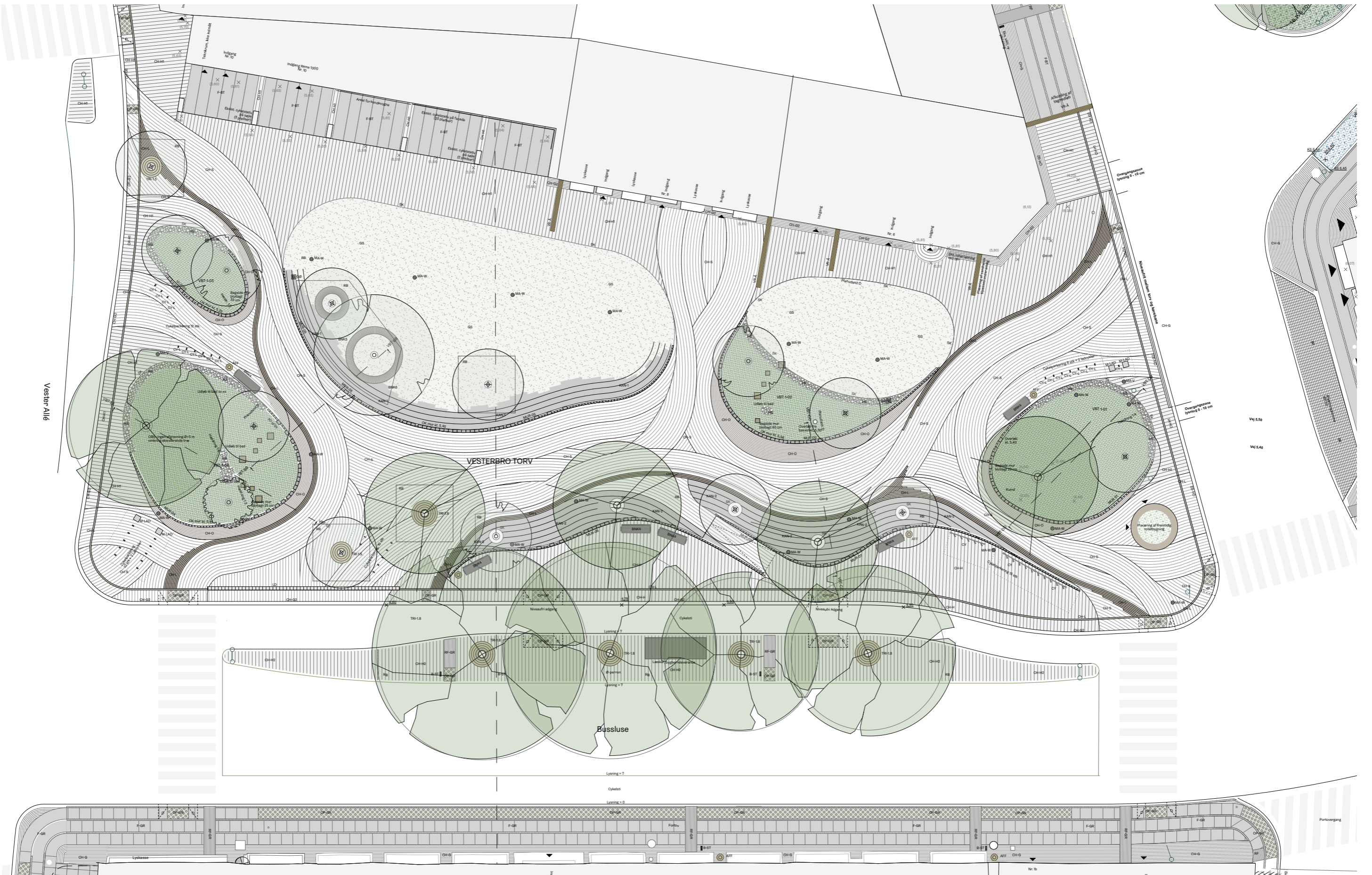


Op til en 20-års hændelse:
Bedene er fyldte og vandet ledes videre på tværs af torvet



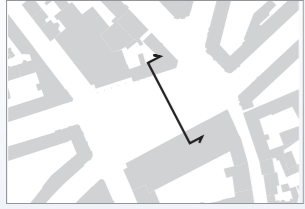
Skybrudshændelser:
Bedene er fyldte og store mængder vand ledes videre på tværs

Torvet...lige nu



Vesterbro Torv - tværsnit

- Snit øst



Belægninger på Torvet

- Stor grad af genbrugte materialer
- Nye materialer der sikre gode forhold for tilgængelighed og ophold



Overgange mellem skåret sten til genanvendte bro- og chaussésten



Kurvet mønster af chaussésten med forskellige overflader og farve



Brug af genbrugssten i 'tilfældigt' mønster i overgange mellem bedkanter og gangarealer



Brug af knust beton som grusoverflade i udvalgte områder

Inventar på Torvet



Bord- og bænkesæt med galvaniseret stål og trælameller.



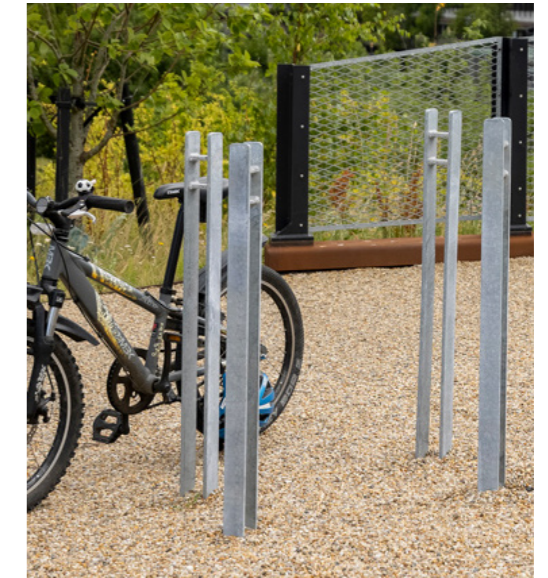
Aarhusbænken med hårdtræ galvaniseret stålben



Cykelparkering som skråparkering langs facader og kanter

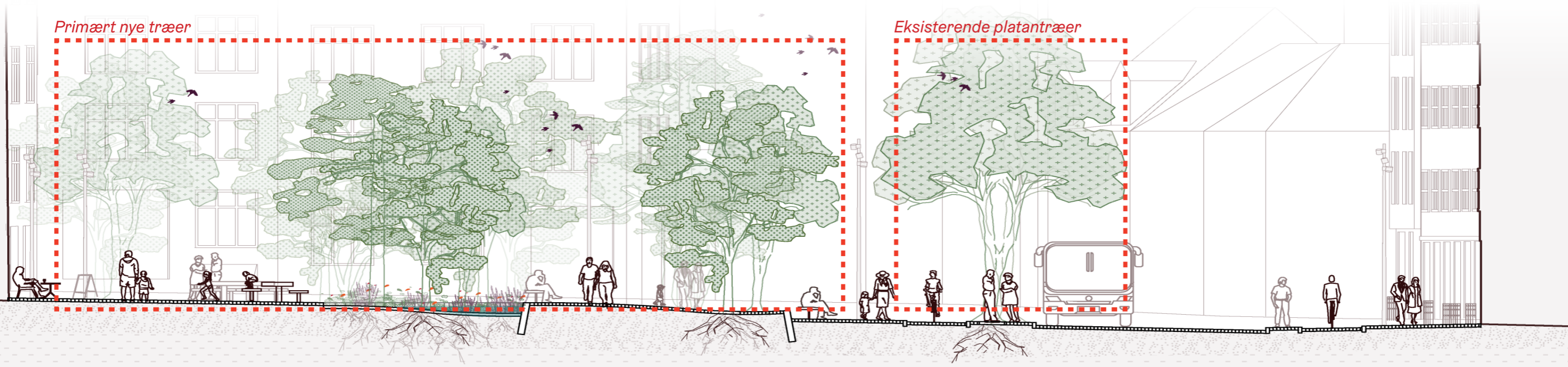


wireophængt armatur



Træhulsriste i sortstål og varierende diameter

Plantevalg på Torvet - træer



Fuglekirsebær, prunus avium 'Plena'



Spidsløn, acer platanoides



Småbladet lind, tilia cordata



Tretorn, Gleditsia Triacanthis 'sunburst'



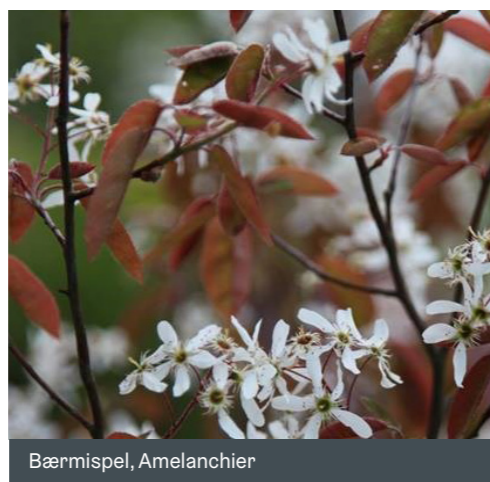
Stilkeg, Quercus robur



Ask, Fraxinus excelsior



Alm. Røn, Sorbus Aucuparia



Bærmispel, Amelanchier



Hjertetræ, Cercidiphyllum Japonicum



Engriflet hvid tjørn, Crataegus monogyna

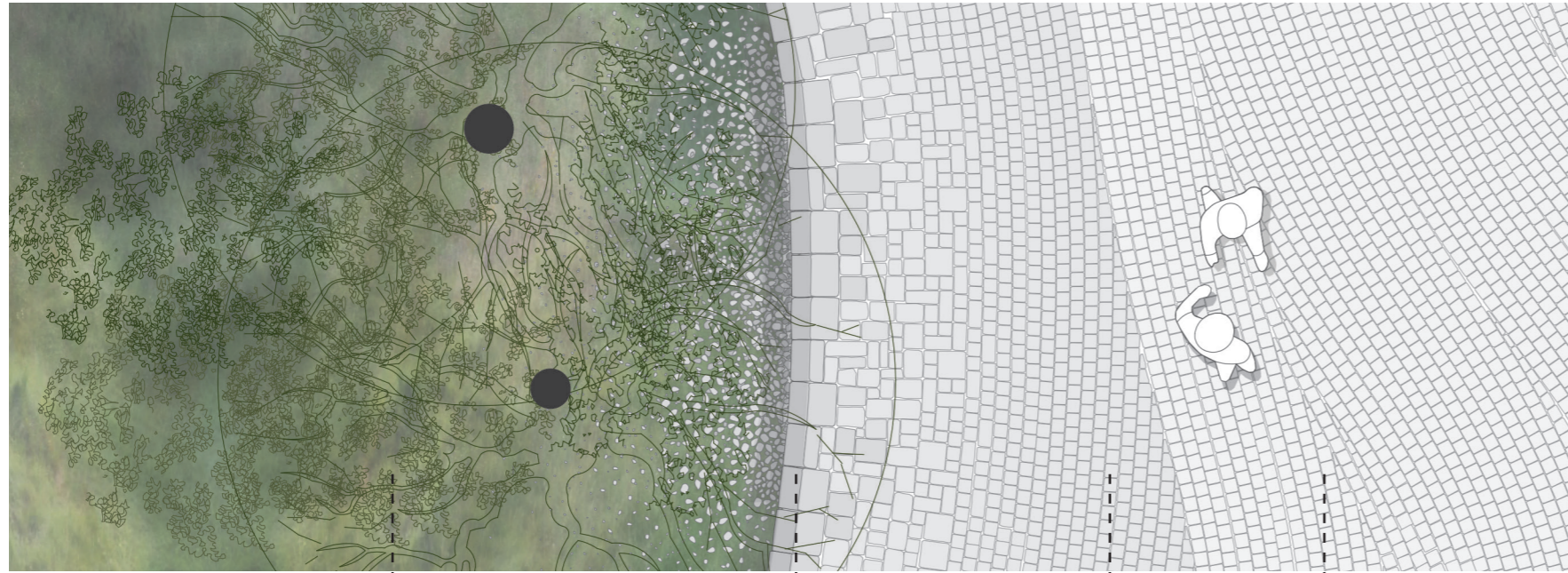


Alm. Hæg, Prunus Padus



Bredbladet røn, Sorbus latifolia 'Atro'

Regnbede på Torvet

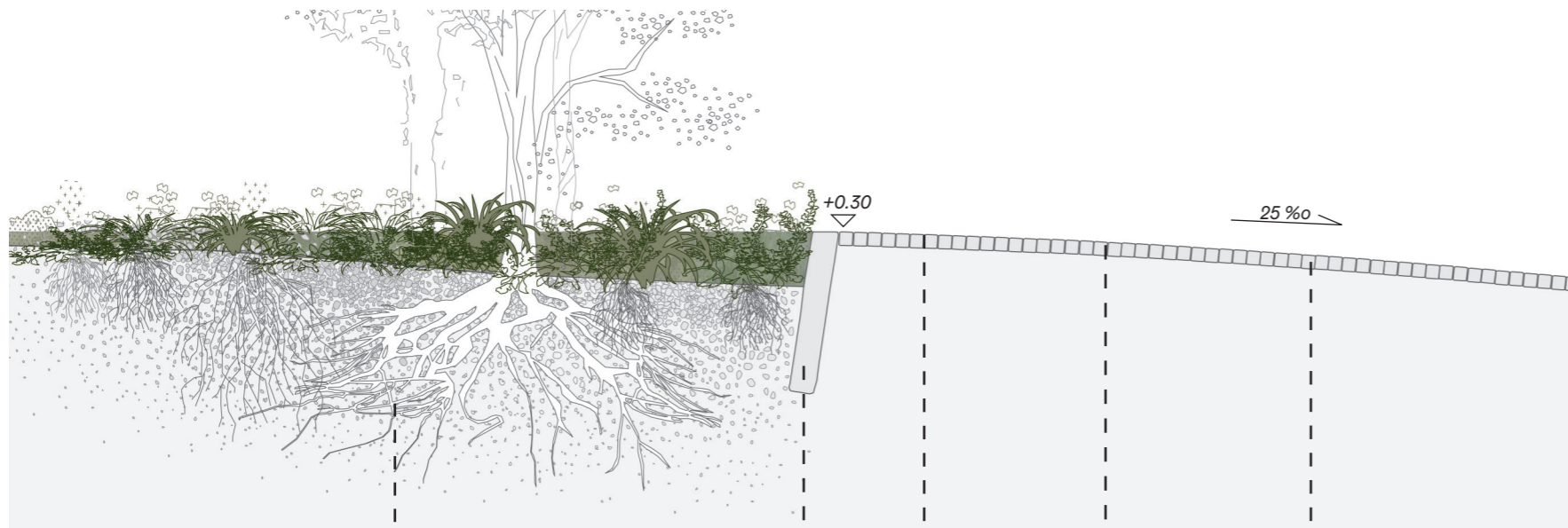


regnbed med træer og stauder

Kant af genanvendte
granitblokke

Genanvendte
chaussésten

Jetbrændte
chaussésten
(primære ganglinjer)



Bed med træer

Kant af genanvendte
granitblokke

Brosten

Genanvendte
chaussésten

Jetbrændte
chaussésten
(primære ganglinjer)



Forhøjet kantafslutning på regnbede.

Plantevalg på Torvet - regnbede



Skovmærke, *Galium odoratum*



Kærmindesøster, *Brunnera macr.*



Lægebaldrian, *Valeriana officinalis*



Anemone, *Anemone nemorosa*



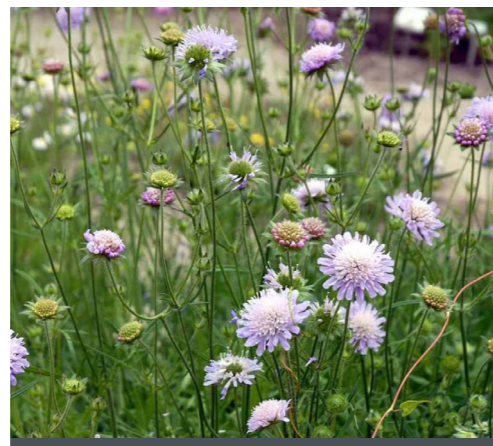
Hosta 'Big Daddy', *Funkia*



Bispehue, *Epimedium*



Røllike, *Alchillea millefolium*



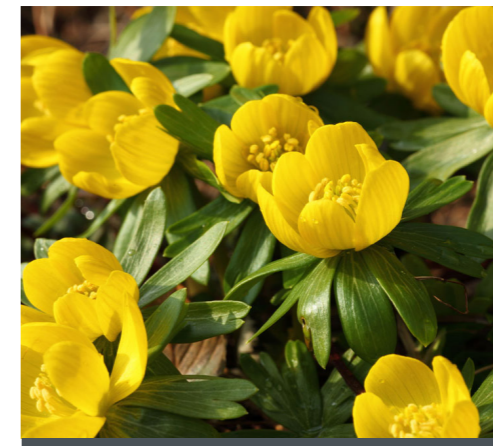
Blåhat, *Knautia arvensis*



Mangeløv, *Dryopteris felix-mas*



Vintergæk

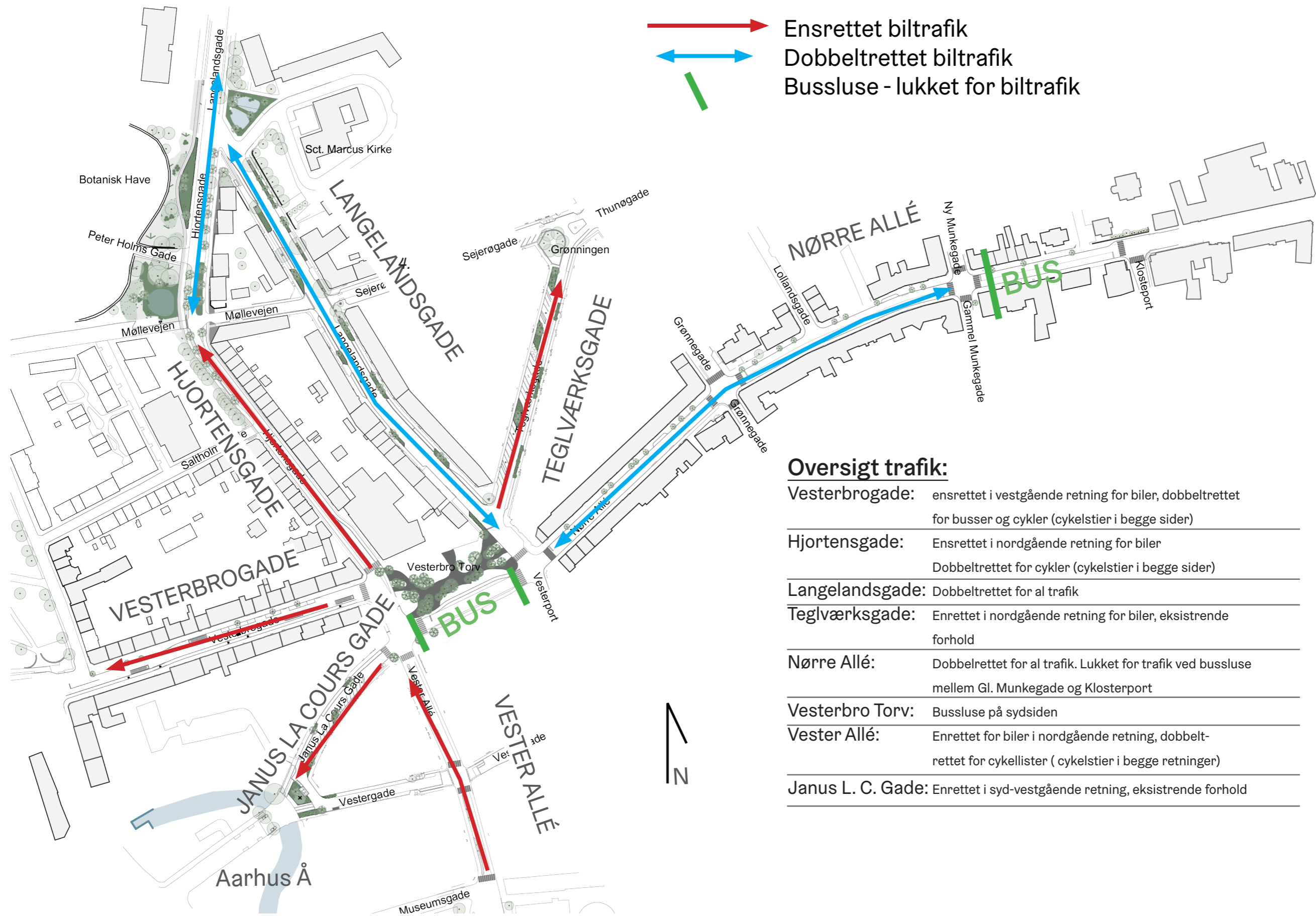


Erantis



Skilla

De omkringliggende veje - trafik



Oversigt trafik:

Vesterbrogade: ensrettet i vestgående retning for biler, dobbeltrettet for busser og cykler (cykelstier i begge sider)

Hjortensgade: Ensrettet i nordgående retning for biler
Dobbeltrettet for cykler (cykelstier i begge sider)

Langelandsgade: Dobbeltrettet for al trafik

Teglværksgade: Enrettet i nordgående retning for biler, eksisterende forhold

Nørre Allé: Dobbeltrettet for al trafik. Lukket for trafik ved busluse mellem Gl. Munkegade og Klosterport

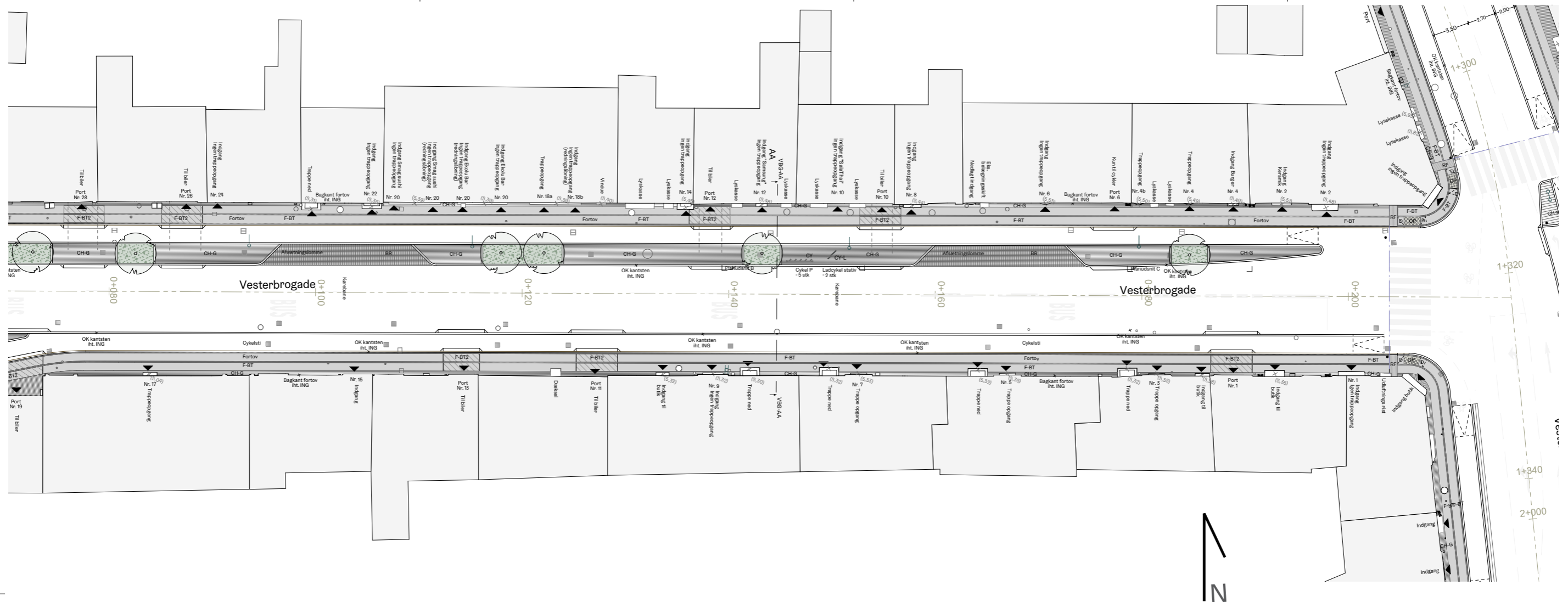
Vesterbro Torv: Busluse på sydsiden

Vester Allé: Enrettet for biler i nordgående retning, dobbeltrettet for cykellister (cykelstier i begge retninger)

Janus L. C. Gade: Enrettet i syd-vestgående retning, eksisterende forhold

Vesterbrogade

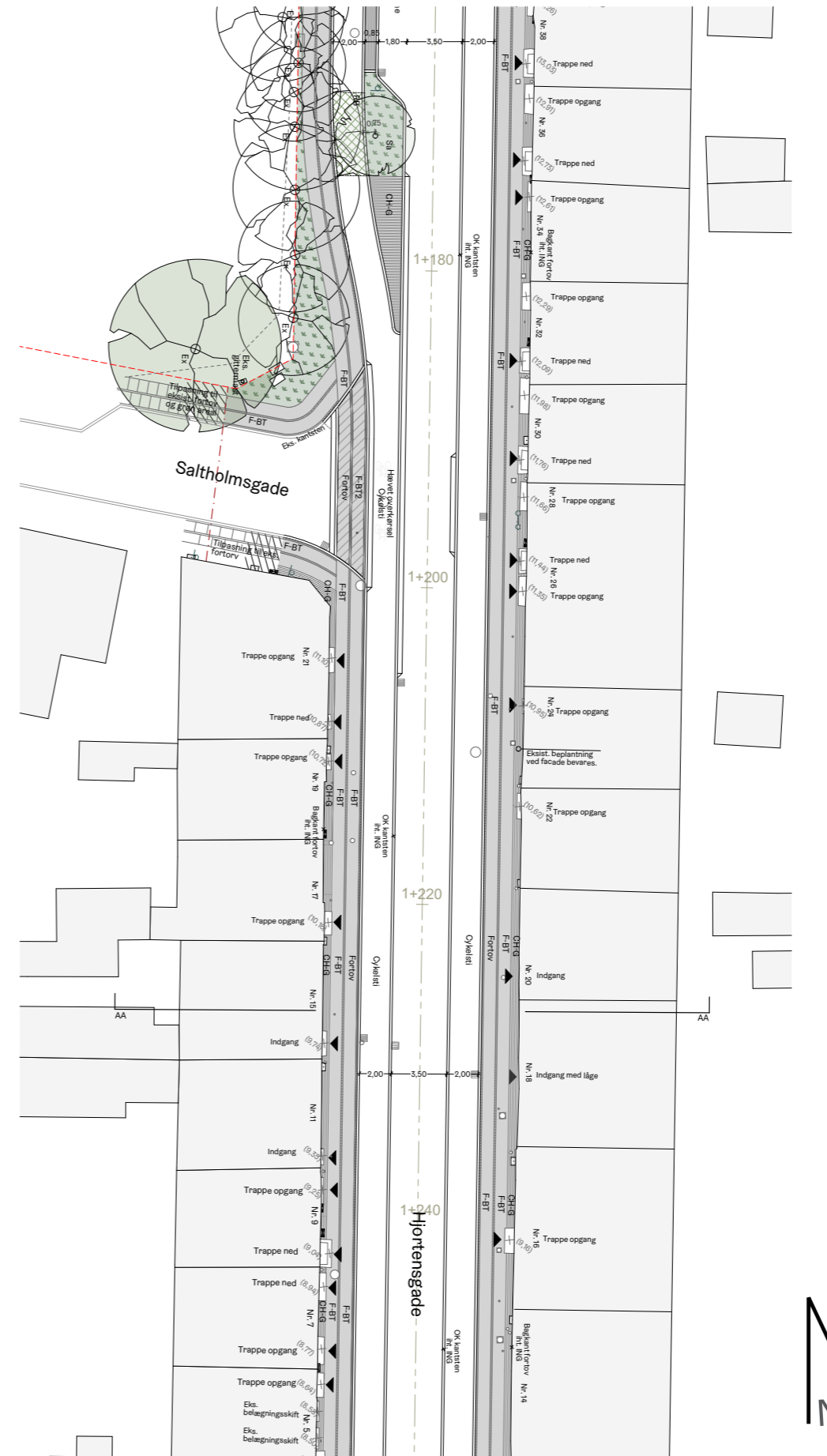
- Dobbeltrettet for busser og cykler
- Ensrettet for biler i vestgående retning
- Nye afsætningslommer
- Nye cykelstier
- Nye Forove
- Nye vejbede
- Nye vejtræer



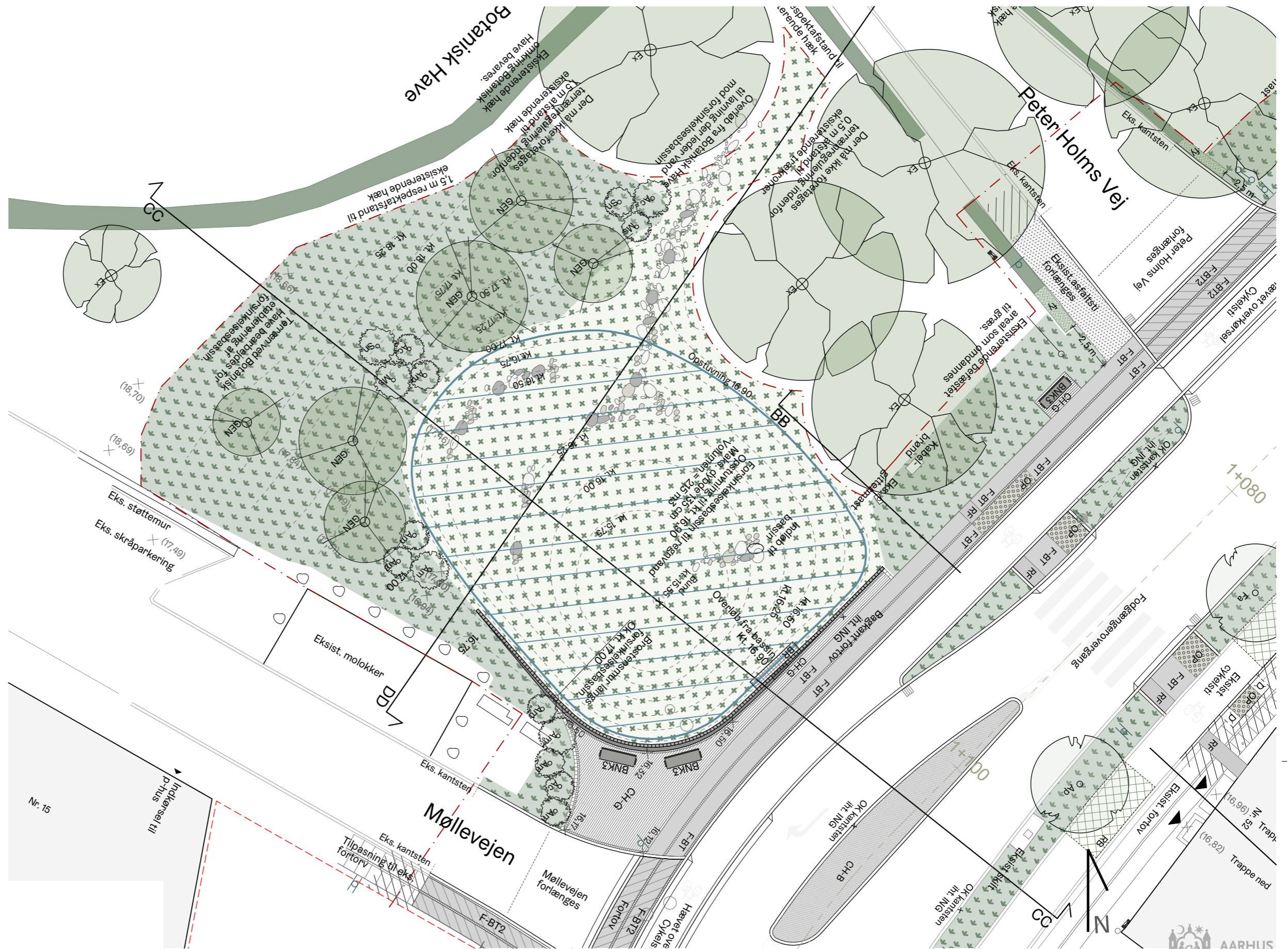
NOTE
HØJDESISTEM: DVR90

Hjortensgade

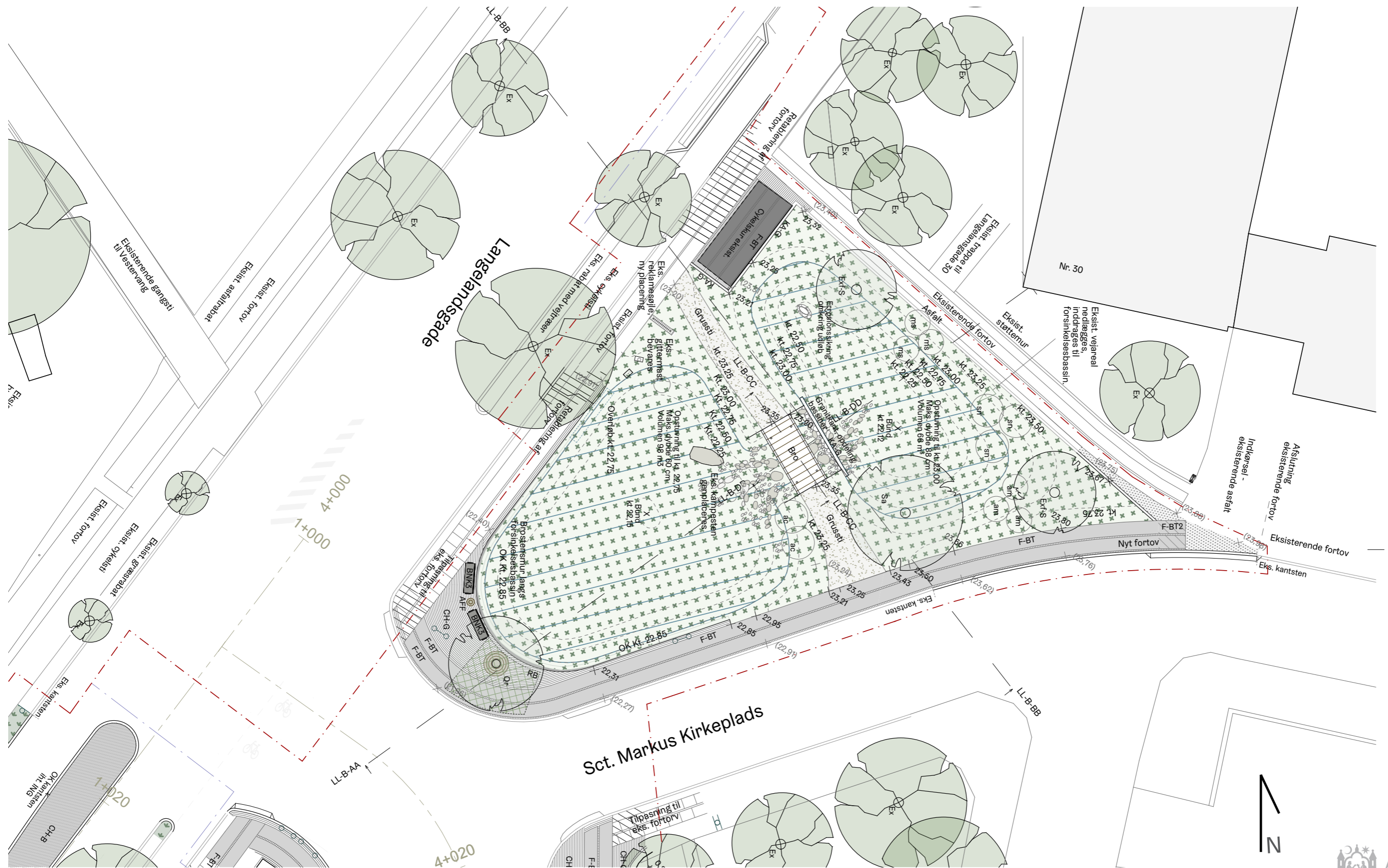
- Ensrettet for biler i nordgående retning frem til Møllevejen
- Dobbeltrettet cykler
- Nye afsætningslommer
- Nye cykelstier
- Nye Forove
- Nye vejbede
- Nye vejtræer



Nyt tørbassin ved Botanisk Have/Hjortensgade



Nyt tørbassin ved Skt. Markus Kirkeplads/Langelandsgade



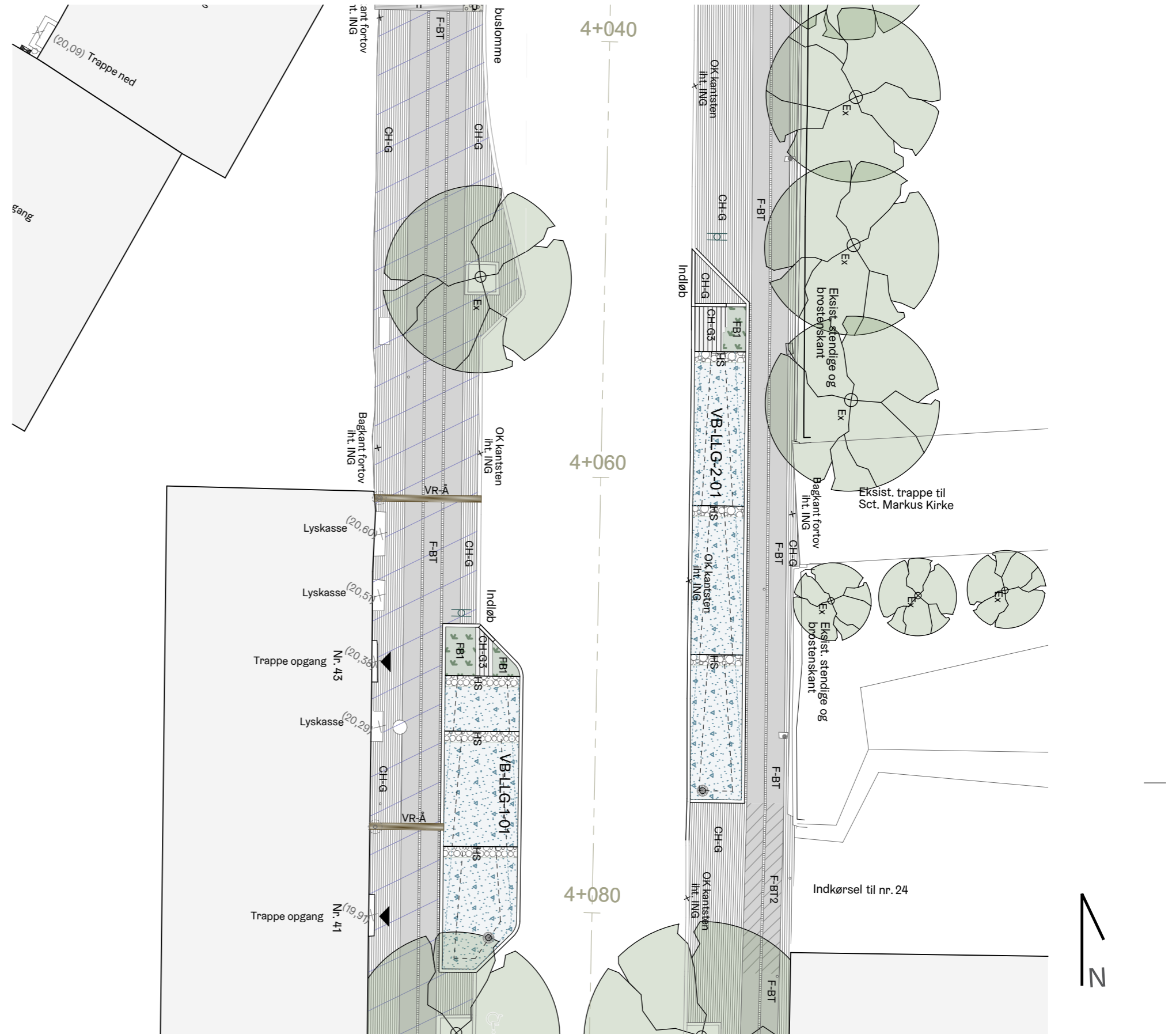
Langelandsgade og Teglværksgade med nye vejbede

LANGELANDSGADE

- Dobbeltrettet for al trafik
- Delvist nye fortove
- Nye vejbede
- Nye vejtræer
- Delvis afkobling af tagvand

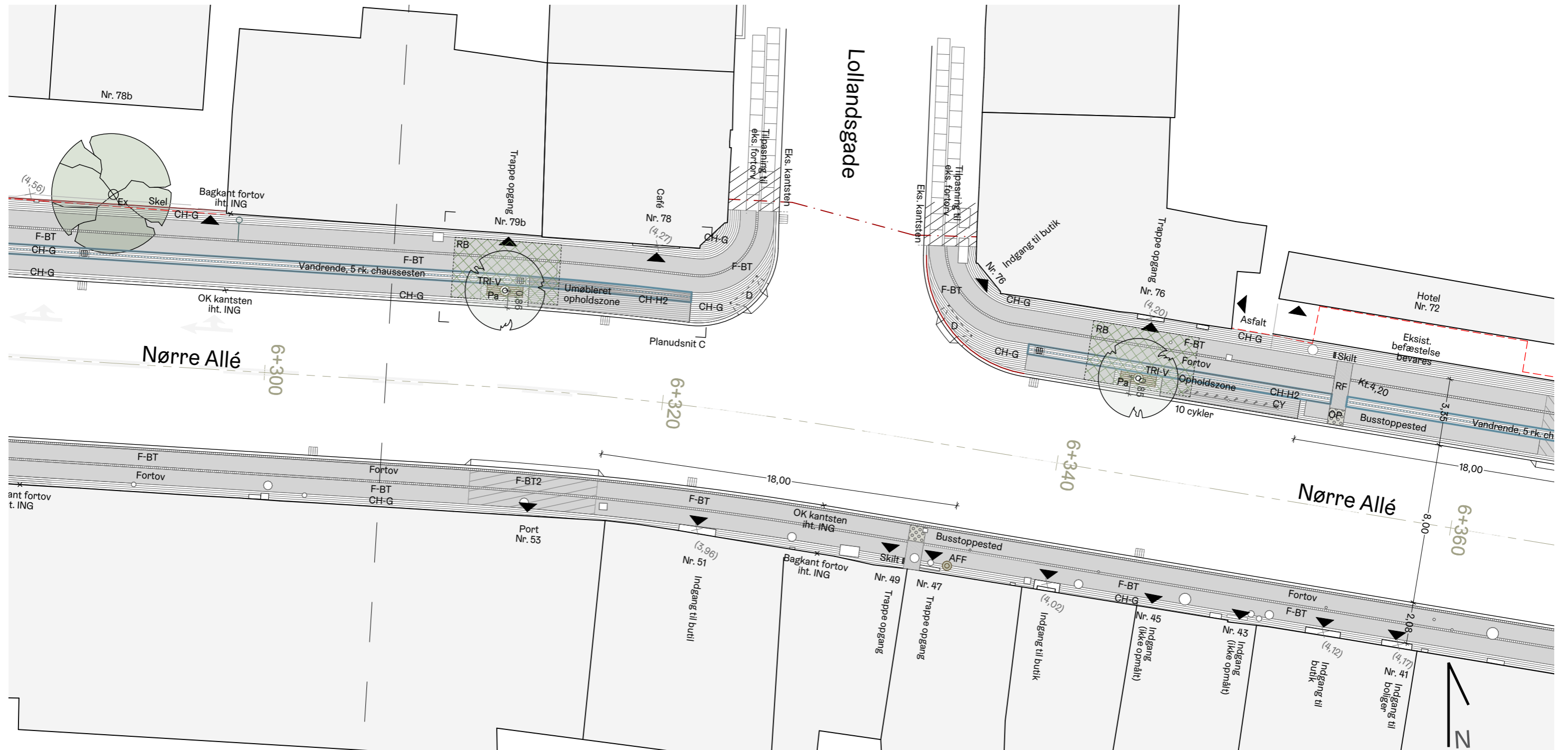
TEGLVÆRKSGADE

- Enrettet mod nordøst (eks. forhold)
- Delvist nye fortove
- Nye vejbede
- Nye vejtræer
- Delvis afkobling af tagvand



Nørre Allé

- Dobbeltrættet for al trafik
- Nye afsætningslommer
- Nye fortove i begge sider - bredt mod nord
- Nye vejtræer



Vester Allé

- Ensrettet for biltrafik nordgående retning
- Nye cyklestier i begge retninger
- Nye fortove
- Nye afsætningspladser
- Nye vejtræer



Blågrønne tiltag på Torvet og i vejarealer

1 

Opsamling og rensning af over 1.000.000 L overfladevand ved hjælp af vejbede, regnbede og bassiner

2 

Over 800 m² grønne arealer i form af vejbede, regnbede, plantebede og i bassinområder

3 

Ca. 70 nye træer plantes i form af vejtæer og nye træer på Torvet og i bassinområder



Grøn oaser kobles sammen fra nord til syd



Evt. store sten opfordrer til leg i bassinområder med en bund af urter



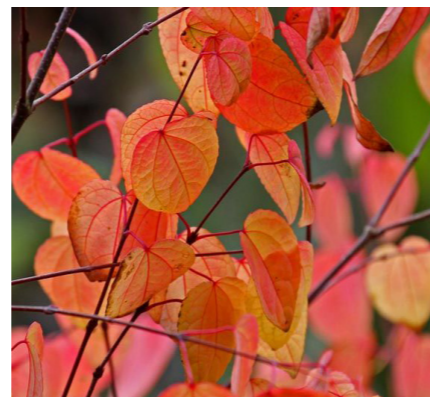
Stauder i fuldt blomsterflor om sommeren i vejbede og bed på Torvet



Fokus på nektargivende planter i så stor en del af sæsonen som muligt



Beplantning årstidsvariation



Varition i bladfarve over året



Fokus på hjemmehørende og bærbærende buske og træer



Stauder i vintertilstand

