

Vand
Karen Blixens Boulevard 7, 8220 Brabrand



AARHUS VAND A/S

Hasselager Allé 29
8260 Viby J

Att.: Rasmus Bærentzen

14. januar 2025
Side 1 af 8

Tilsynsrapport 2024, Østerbyværket

Aarhus Kommune har den 14. november 2024 ført tilsyn på Østerbyværket, Aarhus Vand.

Østerbyværket fremstår i fin vedligeholdelsesstand udvendig såvel som indvendigt.

På tilsynet blev et af filtrene returskyllet og den seneste beholderinspektionsrapport blev gennemgået. Rentvandsbeholderen er senest inspiceret i september 2019.

Tilsynet gav ikke anledning til bemærkninger.

Hvis der er spørgsmål eller bemærkninger til det fremsendte er I velkommen til at skrive eller ringe.

TEKNIK OG MILJØ

Natur og Miljø
Aarhus Kommune

Vand

Karen Blixens Boulevard 7
8220 Brabrand

Direkte telefon: 24 96 78 59

Direkte e-mail:
rivs@aarhus.dk

Sag: GEO-2013-028845
Dokumentnummer:
13608342

Sagsbehandler:
Rikke Sølling

Med venlig hilsen

Rikke Sølling
Geolog

Ida Høier Jensen
Miljøsagsbehandler



Tilsynsrapport

14. januar 2025
Side 2 af 8

Kommune	Aarhus	
Vandværk	Østerbyværket, Aarhus Vand	
Tilsynsdato	14. november 2024	
Vandværksrepræsentant	Rasmus Bærentzen og Flemming Broch, Aarhus Vand	
Tilsynsførende	Ida Høier Jensen og Rikke Sølling, Aarhus Kommune	
Skema 1 – Boringer (1 skema pr. boring)		
DGU nr.	DGU nr. 89.935, der er ikke ført tilsyn med øvrige boringer	
Bemærkninger	Ja:	Nej: X
Skema 2 – Beholdere og vandbehandling		
Bemærkninger	Ja:	Nej: X
Skema 3 – Bygninger og inventar		
Bemærkninger	Ja:	Nej: X
Generelle bemærkninger:		
Kontaktperson i forbindelse med driftsforstyrrelser: Navn: Rasmus Bærentzen Telefonnummer: 89 47 12 15 E-mail: rasmus.baerentzen@aarhusvand.dk		



Beholdere og vandbehandling

Skema 2

14. januar 2025

Side 3 af 8

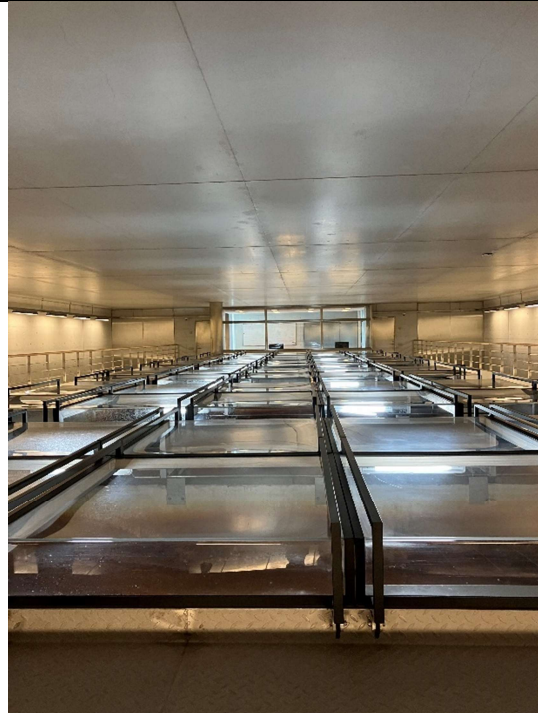
Iltning / Filteranlæg			
Luftindtag og ventilation beskyttet	Ja X	Nej	
Iltningsanlæg	Ja X	Nej	
Tilsætningsanlæg	Ja X – tilsætning af kobber	Nej	
Åbne filteranlæg	Ja X	Nej	
Trykfilteranlæg	Ja	Nej X	
Tilstand af filteranlæg	God X	Acceptabel	Dårlig
<p>Bemærkninger: 2 iltningsspør med bundbeluftning og 6 filtre med enkeltfiltrering (dual medie). Behandlingskapaciteten er 440 m³/time. Iltning ved blæsere er kun nødvendigt ved højt flow.</p> <p>Der tilsættes kobber for at forbedre ammoniumomsætningen. Tilsætning sker ved at en delstrøm af det rensede vand føres gennem et kobberrør og tilbage til filtrene.</p>			
Slambassin	Ja X	Nej	
Indhegnet	Ja	Nej X (nedgravet)	
Aflåst låge	Ja X	Nej	
Renholdt og ryddeligt	Ja X	Acceptabel	Nej
Bemærkninger:			
Rentvandsbeholder – højdebeholder – vandtårn			
Indhegnet	Ja	Nej X	
Utætheder	Ja	Nej X	
Aflåst dør eller lem	Ja X	Nej	
Ventilationsåbn. beskyttet	Ja X	Nej	
Overløbsrør beskyttet	Ja X	Nej	
Renholdt og ryddeligt	Ja X	Acceptabelt	Nej
<p>Bemærkninger: Rentvandsbeholderen udgøres af to adskilte bassiner, med et samlet volumen på 1080 m³</p>			



ar 2025
8



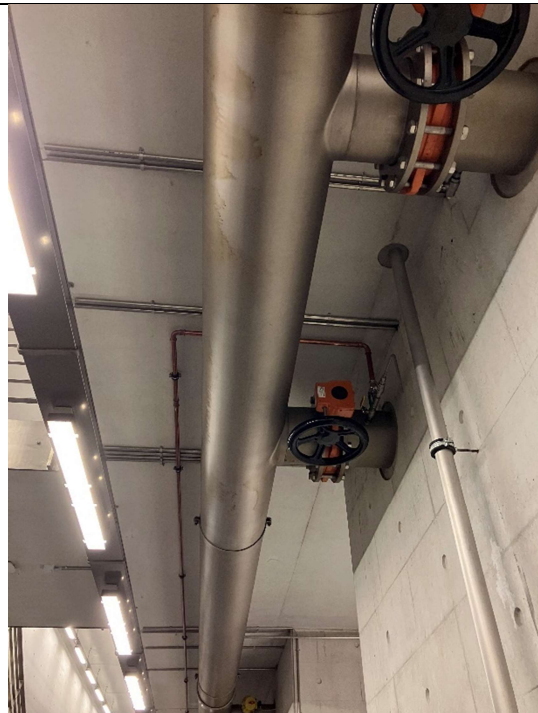
Iltningsspor



Overdækkede filtre



Filter



Tilsætning af kobber

Bygninger og inventar Skema 3



14. januar 2025

Side 5 af 8

Vandværksbygning			
Aflåst	Ja X	Nej	
Luftindtag og ventilation beskyttet	Ja X	Nej	
Bemærkninger:			
Vedligeholdelsestilstand			
Udv. vedligeholdelse af bygning	God X	Acceptabel	Dårlig
Indv. vedligeholdelse af bygning	God X	Acceptabel	Dårlig
Råvandspumper Antal: 10	Dykpumper		
Rentvandspumper Antal: 4 2 pumper til z80s Bushøj, GR 155-2 4 pumper til z105s Lerrehøj, CR 95-3	God X	Acceptabel	Dårlig
Hydrofor Antal:	Ja	Nej	
Plac. af prøvetagningshane OK	Ja X	Nej	
Hjælpemaskiner f.eks. kompressor	God X	Acceptabel	Dårlig
Vandmålere	God X	Acceptabel	Dårlig
Andre instrumenter, herunder affug-	God X	Acceptabel	Dårlig
Ventiler og styreorganer	God X	Acceptabel	Dårlig
Synlige rør	God X	Acceptabel	Dårlig
El-installation	God X	Acceptabel	Dårlig
Bemærkninger:			
Værket er forsynet ned seks frekvensstyrede rentvandspumper: To til zone 80s Bushøj og fire til zone 105s Lerrehøj.			
Sikkerhedsforhold	Gode X	Acceptable	Dårlige
Bemærkninger:			
Vandværket er forsynet med adgangskontrol, alarm og overvågning.			



Skyllepumpe og udpumpning



Udpumpning



Prøvehaner afgang VV



Skyllepumpe



Råvandsindvinding

Skema 1

14. januar 2025
Side 7 af 8

Boring nr.: Ø1			DGU-nr.: 89.935		
Kildeplads – Østerby					
Indhegnet	Ja	Nej X			
Renholdt og ryddelig	Ja X	Nej			
10 m zone overholdt	Ja X	Nej			
25 m zone overholdt	Ja X	Nej			
Bemærkninger:					
Tørbrønd / overbygning / hus					
Aflåst dæksel eller lem	Ja X	Nej			
Ventilation	Ja X	Nej			
Tæt bund, sider og dæksel	Ja X	Nej			
Tætte rørgennemføringer	Ja X	Nej			
Terrænfald fra bygværk	Ja X	Nej			
Renholdt og ryddeligt	Ja X	Nej			
Bemærkninger:					
Boring / brønd					
Mærkning af boring	Ja X	Nej			
Pejlemulighed	Ja X	Nej			
Plac. af prøvetagningshane ok	Ja X	Nej			
Vandtæt aflukning af borerør	Ja X	Nej			
Udluftningsstuds	Ja X	Nej			
Udluftning nedadvendt m. insektnet	Ja X – dobbelt nedadvendt	Nej			
Bemærkninger:					



14. januar 2025
Side 8 af 8



DGU nr. 89.935