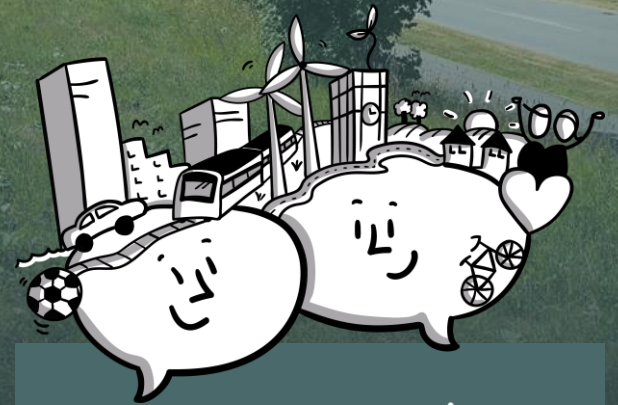


OPSAMLING AF IDÉER

Dialogmøde den 14. september 2023
XI 75 Boligområde og rekreativt område i Kolt-Hasselager



TEKNIK OG MILJØ
Aarhus Kommune



Indhold

Side 3	Indledning
Side 4	Opmærksomhedspunkter fra Medborgerskab, Teknik og Miljø
Side 5	Hvad er idéposen?
Side 6	”Læs mig først”-hæftet
Side 7	Idéposen: Introduktion til nr. 1
Side 8	Opsamling nr. 1: Prioritering af idéer til Bavnehøjparken
Side 11	Idéposen: Introduktion til nr. 2
Side 12	Opsamling nr. 2: Idéer til stemning i boligområdet
Side 13	Idéposen: Introduktion til nr. 3
Side 14	Opsamling nr. 3: Besøg Kolt-Hasselager folder
Side 15	Idéposen: Introduktion til nr. 4
Side 16	Opsamling nr. 4: Forslag til indretning af boligområdet
Side 20	Idéposen: Introduktion til nr. 5
Side 21	Opsamling nr. 5: Tag et foto
Side 23	Idéposen: Introduktion til nr. 6
Side 24	Opsamling nr. 6: Dét har jeg også på hjerte



Indledning

Aarhus Kommune afholdte torsdag den 14. september 2023 et dialogmøde om en mulig ny lokalplan for Bavnehøjparken og et nyt boligområde i Kolt-Hasselager.

Både forud for og under dialogmødet havde borgere mulighed for at skabe idéer til indretning af området ved hjælp af "Idéposen".

Dialogmødet indledtes med et oplæg fra Teknik & Miljø og fra Fællesrådet Kolt-Hasselager. Herefter blev udviklingen i området drøftet med naboer, byplanlægger og bygherre i forbindelse med en workshop og præsentation af idéer fra idéposen.

Denne opsamling indledes med opmærksomhedspunkter fra afdelingen for Medborgerskab efterfulgt af en introduktion til idéposen. Herefter er præsenteres borgernes forslag og idéer med en introduktion til den konkrete opgave fra idéposen.

**alle input er citeret efter bedste evne og med forbehold for eventuelle fejltydning af håndskrift.*



Opmærksomhedspunkter fra Medborgerskab

- Mange af de fremmødte på dialogmødet den 14. september 2023 havde ikke hørt om idéposen og var grundlæggende ikke enige i præmissen for mødet. Der blev italesat et ønske om ændring af Kommuneplanen i stedet for at arbejde med en ny lokalplan.
- Forud for dialogmødet var 64 idéposer udleveret; 40 stk. ved den lokale Super-Brugsen og 24 stk. afhentet på biblioteket eller udleveret til Fællesskabsdagen.
- Der er mange ønsker til Bavnehøjparken, hvor naturoplevelser og -aktiviteter prioriteres højt (se side 8-10).
- Der er et stort ønske om natur (vilde græsser og blomster) i boligområdet med frugttræer, træ-elementer og levende tag (se side 12).
- Alle de fremmødte borgere sætter boliger på den nordlige del af Kolt Østervej i forslaget om indretning af boligområde. 8 ud af 11 fastholder at indrette området udlagt til bolig syd for Kolt Østervej som rekreativt område, mens 3 ud af 11 har tilføjet forskellige antal boliger (se side 16-19).
- Der er et ønske om få så meget natur i området udlagt til bolig som muligt, herunder en grøn forbindelse til vandhullet beliggende i midten af boligområdet. Forud for workshopdelen på mødet understregede Teknik og Miljø, at Kommuneplanen fastholder boliger i på det konkrete område.
- Den eksisterende Bavnehøjpark har et stort forbedringspotentiale i forhold til opholdssteder og udnyttelse af arealer til naturoplevelser og -aktiviteter.

I afdelingen for Medborgerskab har vi gennem inddragelsesforløbet oplevet en stærkt holdning til bibeholdelse/oprettelse af rekreativt område på området udlagt til bolig (det skraverede område i tegningen til højre) især fra naboerne omkring området. Vi har dog også hørt positive holdninger til udvikling af et nyt boligområde i det konkrete område. Dermed har vi hørt begge stemmer, men størstedelen af dem, vi har talt med, taler for det rekreative.



* Det skraverede område er udlagt til bolig





Hvad er idéposen?

Idéposen er en ny metode til inddragelse i lokal- og helhedsplaner, som vi afprøver i afdelingen for Medborgerskab i Teknik og Miljø.

Formålet med idéposen er overordnet at give interesserede borgere mulighed for at sidde hjemme og med god tid skabe konkrete idéer til et område, som efterfølgende kan indgå i arbejdet med en ny lokal- eller helhedsplan.

Idéposen til en mulig ny lokalplan i Kolt-Hasselager indeholder seks opgaver, som borgerne kan bruge til at skabe deres idéer til henholdsvis udvikling af Bavnehøjparken og boligområdet.

Fjorten dage før dialogmødet blev Idéposen udleveret foran den lokale SuperBrugsen i Kolt-Hasselager og kunne desuden både hentes og afleveres på det lokale skolebibliotek i perioden op til dialogmødet.

I forbindelse med afklaringen af en mulig ny lokalplan i Kolt-Hasselager afprøvede vi metoden med Idéposen for første gang. Vi har efterfølgende foretaget en intern evalueringsworkshop på baggrund af indhentede evalueringer fra borgere.



”Læs mig først”-hæftet

Idéposen indeholder et hæfte med overskriften ”Læs mig først”. Hæftet indeholder en introduktion til lokalplansarbejde, en beskrivelse af, hvordan borgeren kan arbejde med indholdet i Idéposen og information om præsentation til dialogmødet.



HEJ!

Tak fordi du vil bidrage med dine idéer til indretning af Bævehøjparken og boligområdet omkring parken.

Byrådet har besluttet, at arealet skal indeholde et rekreativt område og et boligområde. Derfor er vi ved at undersøge, hvordan det mere konkret kan se ud.

Idéposen indeholder seks opgaver, som du kan bruge til at skabe dine idéer til området. I hæftet her introducerer vi hver opgave, som både kan udføres individuelt eller i en gruppe. Vi håber, du vil udfylde alle seks opgaver, men du kan også vælge at springe nogle over.

Dine idéer vil skabe grundlag for drøftelser om udviklingen i området – både lokal og blandt bygherre og byplanlægger. Læs mere om, hvordan du afleverer dine idéer på sidste side i hæftet.

God arbejdslyst.

Mvh. Afdelingen for Medborgerskab
Teknik & Miljø, Aarhus Kommune



Fremvis dine idéer på dialogmødet den 14. september 2023 kl. 19.00 – 20.30

Afholdes på Bævehøj Skole
Koltvej 17-19, 8361 Hasselager

Vi har hængt blanke plakater klar til dig, som du kan sætte dine idéer fast på fra kl. 18.30.

På dialogmødet kan du drøfte dine idéer med naboer, fællesråd, bygherre og byplanlægger fra Aarhus Kommune. Du er også velkommen til blot at hænge dine idéer op og lade dem ”tale for sig selv”.

Hvis du ikke har mulighed for at deltage i dialogmødet, kan du aflevere din idépose på Bævehøj Bibliotek, så vil vi sætte dem op for dig på dagen.

Efter dialogmødet lægges alle idéer offentligt tilgængelig på Aarhus Kommunes lokalplansportal. Vær derfor opmærksom på ikke at skrive person- eller personfølsomme oplysninger på dine idéer.

Om lokalplanen
Navnet på lokalplanen er ”X175 Boligområde og rekreativt område i Kolt”, i Aarhus Kommunes Kommuneplan 2017 er det politisk besluttet, at arealet er udlagt til et rekreativt område og et boligområde.
Hvis du spørgsmål, er du altid velkommen til at kontakte konsulent Maja Bisgaard fra Medborgerskab, Teknik og Miljø på tlf. 2977 2791 eller mail plan-borgerinddragelse@mtm.aarhus.dk





Idéposen: Introduktion til nr. 1

Nr. 1

Prioritering af ideer Til Bavnehøjparken



I denne opgave skal du udvælge fire billeder med idéer til Bavnehøjparken og prioritere dem ved at trække streger fra billederne til en tekstboks nummeret fra 1 til 4. Billedet af dét, der er vigtigst for dig, trækkes til den øverste tekstboks med nr. 1.

I tekstboksen må du meget gerne beskrive, hvorfor du har valgt billederne.

Hvis du prioriterer andre idéer til Bavnehøjparken, som ikke er foreslået, er du velkommen til at skrive dem på i den blanke boble.

Drøm løs.

Prioritering af idéer til Bavnehøjparken



1:

2:

3:

4:

Andet

Nr. **1**



Prioritering af idéer til Bavnehøjparken

1. Prioritet	2. Prioritet	3. Prioritet	4. Prioritet
Grundvandspark	Biodiversitet. Shelter	Yoga og udendørs bevægelse	Skolegang i hytter = udvide skoven
Udnyttelse af området ved søen	Shelter ved søen hvor skole/foreninger og private kan bruge området	Motionsområde hvor hallen kan bruge området.	Stisystemer m. løberuter
Oprensning af søen m. siv m.v. omkring, så dens karakter bevares samtidig med at man kan gå rundt om den.	Overdækket madpakkeområde. Plads til børneinstitutionerne kan være der og opleve dyr m.v. + parkaktiviteter som taichi, skovtur m.v.	Plads til bål til Skt. Hans, byfest o.l.	Lille mobil skulptur park hvor der kan være skiftende udstillinger i et afgrænset område
Lyt til fællesrådet	Lyt til fællesrådet	Lyt til fællesrådet	Lyt til fællesrådet
Ingen boligbyggeri	Kun rekreativt område	Lyt til vores fællesråd	Pas på vores vand
Areal udflugt til natur	Så få faciliteter som overhovedet muligt	Plads til biodiversitet	Træer skal have lov til at vokse sig gamle
Bevar det grønne område	Shelter. Skatebane. Stier. Borde/bænke	Bålplads	Platform i vandet
Mulighed for at nyde en stille stund med udsigt over vandhullet, nyde gæssene deri og være eftertænksom.	Mulighed for sportsaktiviteter som flere kan deltage i. Motion og samvær i grønne omgivelser.	Plads til og mulighed for at tage initiativ til fælles-aktiviteter i lokalsamfundet. Kolt/Hasselager bør ikke kun være et sted man bor, men også lever	Mulighed for at se og opleve søen/mosen. Den bør ryddes og "opgraderes" m. udsigtsposter og lign.
Mosepark lign. med stier eller sheltere	Mindre vild beplantning og flere bænke		
Bio. Bevare naturen	Plads til stilheden	Shelterplads	Fællesmøde plads
Grønt område som beskytter vand og dyreliv	Aktiviteter (minigolf)		
Beach volley, minigolf, krolf, grønne områder	Bevarelse af biodiversitet. Insekthoteller	Shelters/hytter. Bålplads/bænk/borde. Fællesområde. Basket	Fitness udendørs
Bevare natur og det grønne område	Shelterplads/bålsted	Plads til motion og toilet	
Shelter med fakta om området	Natur (vild)	Legeplads	Friluftaktiviteter
Natur og plads til at nyde den i ro	Biodiversitet og mulighed for skole at udnytte det	Leg/sportsplads, men ikke bare copy/paste af alle andre områder	Udendørs skole. Enten overdækket eller semi-lukket lokale til skolen.

Prioritering af idéer til Bavnehøjparken - FÆLLEDD

- 1: Grundvandpæle
- 2: Biodiversitet steder
- 3: Xene og vildmarks omgivelser
- 4: Adgang til vatter under træer

Andet?

Nr. 1

Prioritering af idéer til Bavnehøjparken

- 1: 1. Bio Bævre husene
- 2: 2. plads til stillhed
- 3: 3. Skatte plads
- 4: 4. Fælles møde plads

Andet?

Nr. 1

Prioritering af idéer til Bavnehøjparken

- 1: NATUR & plads til at nyde den i ro
- 2: KONVERSITET & mulighed for skole af udvalgte dele
- 3: LEGE/SPORTS PLADS men ikke bare copy-paste af alle andre områder
- 4: UDENDRS SKOLE Enten overdækket eller semi lukket lokale til skolen

Andet?

Nr. 1

Prioritering af idéer til Bavnehøjparken

- 1: Mulighed for at sætte en lille stand med udvalgte værdifulde nye genstande og være efterkommer
- 2: Mulighed for opbevaring af små dyr i små bur
- 3: Mulighed for at sætte en lille stand med udvalgte værdifulde nye genstande og være efterkommer
- 4: Mulighed for at sætte op flere vækster. Der skal være en 'opgaver' i udvalgte steder og i løbet af året

Andet?

Nr. 1

Prioritering af idéer til Bavnehøjparken

- 1: Gennemgang af søer med vandbølger og et eller kompositte bevægelser som det mest naturlige og mest naturlige
- 2: Mulighed for at sætte op flere vækster. Der skal være en 'opgaver' i udvalgte steder og i løbet af året
- 3: Plads til at sætte op flere vækster. Der skal være en 'opgaver' i udvalgte steder og i løbet af året
- 4: Lille mobil skulptur park der kan være særlige installationer i et afgrænset område
- 5: Lille labyrint med forskellige løb

Andet? Omvendt vand og dyr i søer

Nr. 1

Prioritering af idéer til Bavnehøjparken

- 1: Lige til fællesværelse
- 2: Lige til fællesværelse
- 3: Lige til fællesværelse
- 4: Lige til fællesværelse

Andet?

Nr. 1

Prioritering af idéer til Bavnehøjparken

- 1: Arealet udlagt til natur
- 2: Så få faciliteter som overordnet muligt
- 3: Plads til Biodiversitet
- 4: Træer skal have lov til at vokse sig gamle

Andet?

Nr. 1

Prioritering af idéer til Bavnehøjparken

- 1: Pæne motor og det gamle område, mulighed for genbrug
- 2: Skatte-plads / Børn skole
- 3: plads til motion og rekreat
- 4:

Andet?

Nr. 1

Prioritering af idéer til Bavneshøjparken

- 1: Skutter med parka om løm kølle
- 2: Vand (ild)
- 3: legeplads
- 4: En lillek træstien

Andet?

Nr. 1

Prioritering af idéer til Bavneshøjparken

- 1: Grav område som bevare ved at dække
- 2: Aktiviteter (Hors Golf)
- 3:
- 4:

Andet? HINS GOLF

Nr. 1

Prioritering af idéer til Bavneshøjparken

Bevar det grønne område

- 1: Skutter Skulpturer stier Barde Barde
- 2: Badeplass
- 3: Platform i vandet
- 4:

Andet?

Nr. 1

Prioritering af idéer til Bavneshøjparken

- 1: Udnyttelse af området v. søen
- 2: Skutter ved søen hvor man kan brygge og måske kan bygge området
- 3: Måske område hvor man kan bygge området (Hors)
- 4: Skulpturer i løbeten

Andet?

Nr. 1

Prioritering af idéer til Bavneshøjparken

- 1: Monolit lign med sine alle skulpturer
- 2: Måske vand beplantning og flere bænke
- 3:
- 4:

Andet?

Nr. 1

Prioritering af idéer til Bavneshøjparken

- 1: Beach Volley Mini golf Kajak Gravene områder
- 2: ~~Beach~~ Beach af træ, rest til i søen i søer
- 3: Bænke / Mylder Bad Plads / Børns borde Børns område Børns
- 4: Fitness udstyr

Andet?

Nr. 1

Prioritering af idéer til Bavneshøjparken

- 1: Træer Bølge bygge
- 2: Kun rekreativ område
- 3: bly til vandet Føllesand
- 4: Park golf over vandet

Andet?

Nr. 1



Ideposen: Introduktion til nr. 2

Nr. 2

Idéer til stemning i boligområdet



Bidrag med dine idéer til boligrådets udseende ved at sammensætte en planche med billeder, farver og ikoner.

Vi har forberedt nogle billeder, som du kan bruge, men du er også velkommen til at tegne frit, skrive ord på planchen eller sætte andre billeder på.

I tekstfeltet nederst kan du uddybe din planche ved at begrunde valg eller henvise områder, der har inspireret dig (vedlæg eventuel reference).

God fornøjelse.

Idéer til stemning i boligområdet

Uddybens begrundelse af planchen

Nr. 2





Uddybende beskrivelse af planchen (samlet)

- Naturmateriale (ikke beton)
- Vægt på grønne områder og luft
- Området syd for genvejen bør bevares som et grønt område, en evt. bebyggelse kan placeres nord for vejen
- Hele området skulle være grønt. Med shelter, bålplads, mulighed for at forsamlles.
- Pas på vores vand og natur.



I dag (2033) anvendes Bavnehøjparken til _____

udendørs træning for alle aldre.

Skolen bruger naturen som en del af deres undervisning.

Om sommeren holdes der loppemarkeder og større motionsløb.

Der er samtidig frodig natur i bunden/den nordlige ende som hænger sammen med den store fælled.

Et dejligt naturområde uden bebyggelse



I dag (2033) anvendes Bavnehøjparken til udendørs træning for alle aldre. Skolen bruger naturen som en del af deres undervisning. Om sommeren holdes der loppemarkeder og større motionsløb. Der er samtidig frodig natur i bunden/den nordlige ende som hænger sammen med den store fælled. Et dejligt naturområde uden bebyggelse.



Idéposen: Introduktion til nr. 4

Nr. 4

Forslag til indretning af boligområdet



Bidrag med idéer til, hvordan det nye boligområde kan indrettes ved at tegne placering af stier, fællesarealer, boliger og beplantning.

På kortet er boligområdet markeret med to skraverede felter. Her skal der bygges villahuse og/eller rækkehuse.

Du kan tegne dine forslag til **stier** ved at trække streger gennem det skraverede området. **Fællesarealer** til f.eks. bordbænkesæt eller lignende markerer du med en stiplede linje.

Boligerne kan bygges i 1 eller 2 plan. I de skraverede områder kan du markere dine idéer til placering af **1-plans boliger** med én firkant og **2-plans boliger** med to firkanter oven på hinanden. **Beplantningen** i området kan du markere ved at tegne træer (græs, blomster).

I tekstfeltet kan du begrunde din indretning.

God fornøjelse.

Forslag til indretning af boligområdet

Stier Fællesarealer 1-plans boliger 2-plans boliger Beplantning

Kolt Østervej

Koltvej

Beskrivelse af placeringer:

Nr. 4





- Bålsted/shelterplan
- Plads til motion/idræt



- Syd for Kolt Østervej grønt fællesområde.
- Nord for Kolt Østervej få 1. plans huse beplantning





Forslag til indretning af boligområdet



Beskrivelse af placeringer:

Fællesareal 1) til byfæst, madpakke overdække + evt. shelter i forlængelse af højene ved skt. Hans bål pladsen mm.

- Fællesarealet 1) til byfæst, madpakke overdække + evt. shelter i forlængelse af højene ved skt. Hans bål pladsen mm.
- Fælled 2) m. skaterbane, beachvolley, legeplads o.l. så de unge har plads til leg, boldspil og lign. + plads til.
- Fælled 3) "skulpturpark"/labyrinth

Forslag til indretning af boligområdet



Beskrivelse af placeringer:

Parcelhuse
Rekreative stier ned til søen

Der er ikke udstykket nok grund til parcelhuse - alt er lejligheder eller rækkehuse/dobbeltvilla

Byen SKAL være i udvikling!

- Parcelhuse
- Rekreative stier ned til søen
- Der er ikke udstykket nok grund til parcelhuse – alt er lejligheder eller rækkehuse/dobbeltvilla
- Byen SKAL være i udvikling!

Forslag til indretning af boligområdet



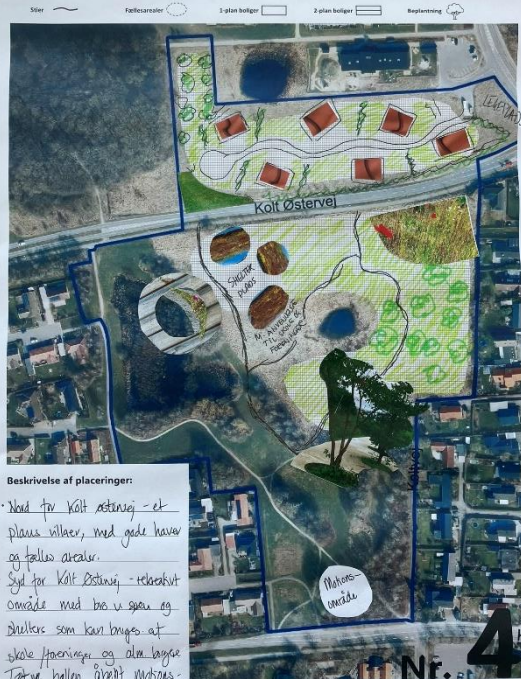
Beskrivelse af placeringer:

Eldre boliger

Legeplads / sport



Forslag til indretning af boligområdet



Forslag til indretning af boligområdet



Forslag til indretning af boligområdet



- Nord for Kolt Østervej – etplans villaer, med gode haver og fælles arealer.
- Syd for Kolt Østervej – rekreativt område med bro v. søen og shelters som kan bruges af skole/foreninger og alm. borgere.
- Tæt ved hallen åbent motionsområde
- Kun boliger nord for Kolt Østervej.
- Et plan
- Gerne seniorvenligt
- Det må ikke blive for højt, fordi det deler byen i to med stor vej i midten.





- Sortskravet område udlagt til natur.
- Rundkørsel flyttet mod vest, så der er adgang fra Kolt Østervej.





Idéposen: Introduktion til nr. 5

Nr. 5 Tag et foto



Tag på tur rundt i Bavnehøjparken med dit kamera.
Her skal du tage fotos af:

- 1: Hvad du bedst kan lide ved Bavnehøjparken
- 2: Hvad du mindst kan lide ved Bavnehøjparken

Herefter sender du billederne enten i en sms eller på mail til Medborgerskab:

Tlf. 29 77 27 91

Mail: plan-borgerinddragelse@mtm.aarhus.dk

Vi sørger for at printe alle billederne til dialogmødet, hvor de præsenteres samlet.

God tur i Bavnehøjparken.



HVAD KAN DU BEDST LIDE VED BAVNEHØJPARKEN?



Felterne med blomster der ikke bliver klippet. Felterne er et lille fristed for de vilde dyr.



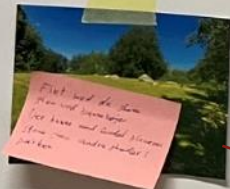
Det er et godt sted med træer og græs og måske nogle små søer.

Et samlingssted til Skt. Hans og Familieaktivitet og Fødselsdage.



Grupper af store træer

Sumpede områder omkring søerne



Fint med de store sten ved Bavnehøjparken. Der kunne med fordel placeres store sten andre steder i parken.

Arealer der kunne slås én gang årligt og hvor afklippingen samles sammen.

Grupper af store træer

Sumpede områder omkring søerne

Et samlingssted til Skt. Hans. Og Familieaktivitet, rundbold + fødselsdage

Det er et grønt åndehul med fugleliv – dejlig natur.

Felterne med blomster der ikke bliver klippet. Felterne er et lille fristed for de vilde dyr

Arealer der kunne slås én gang årligt og hvor afklippingen samles sammen.

Fint med de store sten ved Bavnehøjparken. Der kunne med fordel placeres store sten andre steder i parken.



Den er øde og kedelig. Der mangler borde/bænke/opholdsarealer.

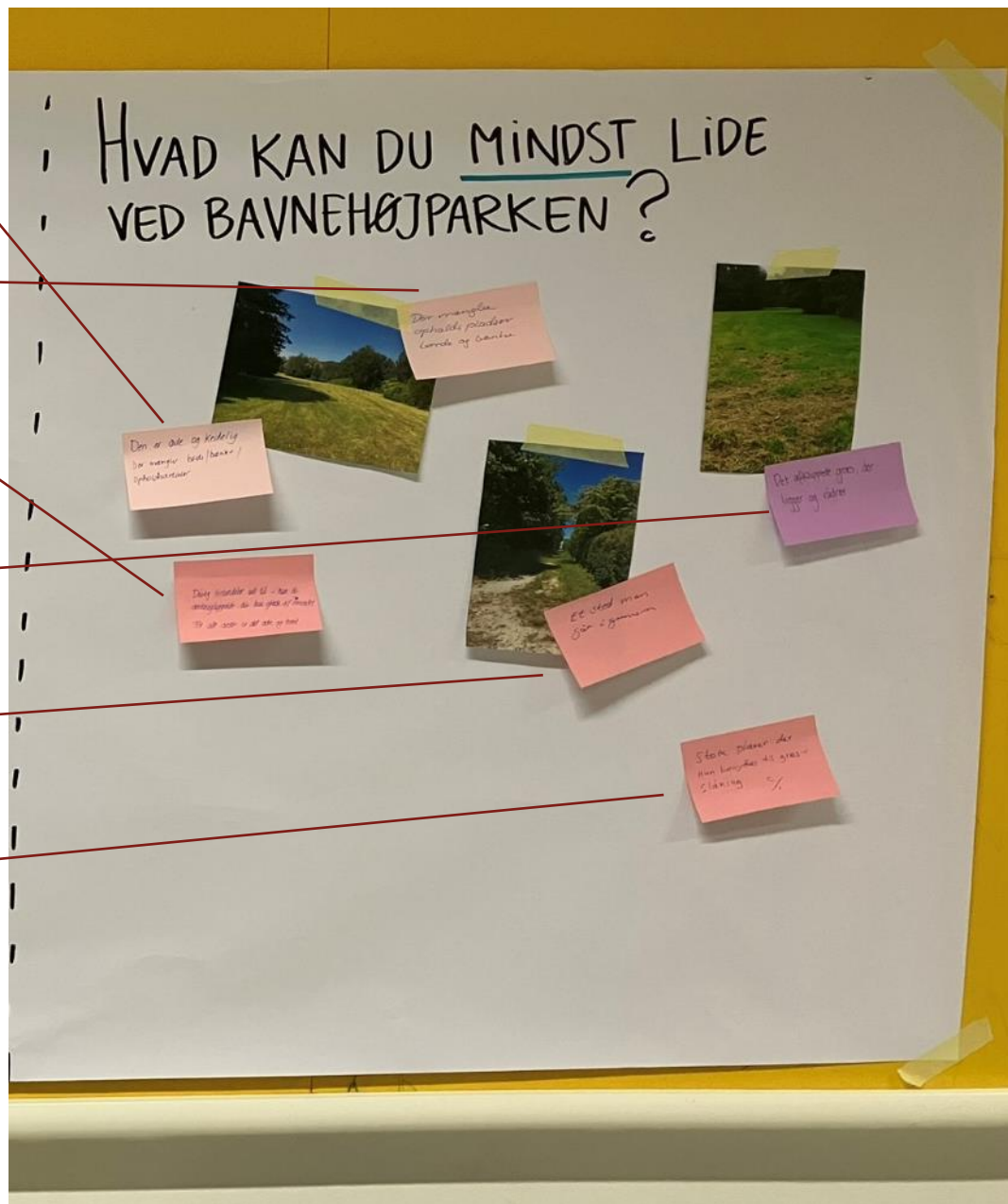
Der mangler opholdspladser, borde og bænke.

Dårlig forbindelse ind til – kun de omkringliggende, der har glæde af området. For alle andre er det øde og tomt

Det afklippede græs der ligger og rådner

Et sted man går igennem

Store plæner der kun benyttes til græsslåning.





Idéposen: Introduktion til nr. 6

Nr. 6

Dét har jeg også på hjerte?

Her kan skrive eller tegne de idéer og kommentarer, som opgaverne ikke er kommet omkring, eller som du ønsker at bygherre og byplanlægger også skal vide.

God skrivelyst.



Dét har jeg også på hjerte



Nr. 6



Dét har jeg også på hjerte

Promissen om boliger syd for Kolt Østerveg er klare i ordene!
 Det ønske er vi enige om skal være en fælled. Det er et naturligt ønske i Kolt-flæskelag.
 Se dog vores vision Lyt nu til os!
 Nord for Kolt Østerveg kan få og lave boliger. Ellers får vi en "nuur" over mod den vestre del af byen og et "den og os".



Nr. 6

Dét har jeg også på hjerte

Kolt-flæskelag er så småt ved at være smeltet sammen. Vi har dialogeret lang tid om hvad vi skal gøre og skabe et godt sogn at være i.
 Ved at tænke på bygge nye områder man fælledsarealer eller plan fælledsarealer fremkaldte for 2023.
 Vi ønsker at skabe rum at være i sammen.



Nr. 6

Dét har jeg også på hjerte

Ingen boliger i parken!
 Vægtlæg af området til nyt for skole/fællesting/privat evt. med skatte som dem der er i Linden v. skolen.
 Villær nord for Kolt Østerveg så vi kan beholde børnene i området.
 Plads til dine/mine/vores børn...
 Lufft og grønt der omringer den nødvendige bebyggelse.



Nr. 6

Dét har jeg også på hjerte

Der mangler idrætsfaciliteter til alle de mange mennesker kommunen bygger bolige til!
 Det er mange år siden hallen blev bygget og når gymnastiksalen i Kolt skal fornyes, bliver det bare værre. Haldogs skolen gjorde også at alle fritidsaktiviteter for børnene skulle kompromiseres i et lille fidsrum fordi børnene ikke får fri før kl. 15:30. Til overblev så kom kl. 22-23 i hallen og nogle idræts hold måtte opgives og vækplade træningssteder/muligheder.



Nr. 6

Dét har jeg også på hjerte

Der er ufattelig mange boliger - af alle typer og størrelse - i 8361.
 Her bor mange mennesker, men man kender kun få - for vi mangler steder at mødes. Fælleden / Den grønne kile bliver brugt alene, men er ikke rigtig inspirerende. Det er dyrt skønt sted at gå tur, sidde på en bank og ligge ud over den lille sø...
 Vi har brug for at vi kan leve - ikke kun bo her



Nr. 6

Dét har jeg også på hjerte

Vil foreslå at der bygges på Nordvæn af Kolt Østerveg grundet vandproblemer.
 Soen er meget tilgængelig og sammen med andre fordelagtige vil vi foreslå at der bygges op og at man holder sig med vandløbet og eventuelle problemer med forhøj vandstand i området.



Nr. 6

Dét har jeg også på hjerte

Har først set ideerne på dialogmødet d. 14/9 efter oplægget og her efter mere haft mulighed for at søge mig ind i det.
 Jeg har været til nogle møder/workshop hvor vores fælledsråd har udarbejdet visioner for området, som er kommunen i hænde.
 LÆS DEN OG Overvej en ekstra gang.
 En deltag i aften (Martin) fremlagde saglige fakta om kommunens møde at "omgå" lokalplanen og lægge boliger ind på Rindskoleområdet.
 Det må da være kommunen der skal vise os alle, at lokalplanen skal overholdes. Det er tilsyneladende ikke sket her.
 Måske lidt senere i processen, vil jeg gerne deltage i et møde med repræsentanter for byrådet, som jo er dem, der skal beslutte det. Nr. 6



Nr. 6

Dét har jeg også på hjerte

Vi synes, det er vigtigt, at man også i forstæderne har grønne fælledsområder/ånderhuller.
 Især er det vigtigt, at både børn, unge, og forældre & ældre kan samles på tværs.
 Man skal sikre, at borgerne ikke isolerer sig, og det kan blive bygget frem for grønne spots.



Nr. 6

- Præmissen om boliger syd for Kolt Østervej er ikke i orden! Dét område er vi enige om skal være en fælled. Det er et mangeårigt ønske i Kolt-Hasselager. Se dog vores vision. Lyt nu til os! Nord for Kolt Østervej kun få og lave boliger. Ellers får vi en "mur" over mod den ældre del af byen og et "dem og os".
- Kolt-Hasselager er så småt ved at være smeltet sammen. Vi har desperat brug for et sted, hvor vi kan samles og skabe et godt sogn at være i. Ved kun at bygge huse overhører man fuldstændig den plan fællesrådet fremsendte fra 2023. Vi ønsker ikke kun at være en satellitby .
- Ingen boliger i parken! Udnyttelse af området til nytte for skole/foreninger/private evt. med shelter, som dem der er i Lunden v. skolen. Villaer nord for Kolt Østervej så vi kan beholde borgerne i området. Plads til dine/mine/vores børn... Luft og grønt der omringer den nødvendige bebyggelse.
- Der mangler idrætsfaciliteter til alle de mange mennesker kommunen bygger boliger til! Det er mange år siden hallerne blev for små og når gymnastiksalen v. Kolt Skole forsvinder, bliver det bare værre. Heldagsskolen gjorde også at alle fritidsaktiviteter for børnene skulle komprimeres i et kortere tidsrum, fordi børnene ikke får fri før kl. 15.30. Til overs blev så kun kl. 22-23 i hallen – og nogle idrætshold måtte opgives pga. manglende træningstider/-muligheder.
- Der er ufatteligt mange boliger – af alle typer og størrelser – i 8361. Her bor mange mennesker, men man kender kun få – for vi mangler steder at mødes. Fælleden/Den grønne kile bliver brugt allerede, men der ikke vildt inspirerende. Det er dog et skønt sted at gå ture, sidde på en bænk og kigge ud over den lille sø... Vi har brug for at vi kan leve – ikke kun bo her.

- Har først set idéposen på dialogmødet den 14/9 efter oplæggende og har derfor ikke haft mulighed for at sætte mig ind i det. Jeg har været til borgermøde/workshop hvor vores Fællesråd har udarbejdet vision for området, som er kommunen i hænde. LÆS DEN og overvej en ekstra gang. En deltager i aften (*navn*) fremlagde saglige fakta om kommunens måde at "omgå" lokalplanen og lægge boliger ind på Rideskoleområdet. Det må være kommunen, der skal vise os alle, at lokalplanen skal overholdes. Det er tilsyneladende ikke sket her. Måske lidt senere i processen, vil jeg gerne deltage i et møde med repræsentanter for byrådet, som jo er dem, der skal beslutte det.

Obs. Svar fra Teknik og Miljø

Den gældende lokalplan 61 fra 1980 blev forældet med Byrådets beslutning om at ændre området fra rekreativt til boligområde i Kommuneplan 2009. Den beslutning er fastholdt i den gældende Kommuneplan 2017, og derfor er vi ved at udarbejde en ny lokalplan.

- Vil foreslå at der bygges på Nordsiden af Kolt Østervej Grundet "vandproblemerne". Søen er meget tilgroet og sammen med andre forbedringer vil vi foreslå, at der klippes oftere og at man holder øje med vandstand og eventuelle problemer med for høj vandstand i området.
- Vi synes, det er vigtigt, at man også i forstæderne har grønne fællesområder/åndehuller. Især er det vigtigt, at både, unge, forældre og ældre kan samles på tværs. Man skal sikre, at borgerne ikke isolerer sig, og der kun bliver bygget fremfor grønne spots.





Tak for jeres deltagelse og input.