

# Vejledning om LUS

---

Den årlige lederudviklingssamtale (LUS) er en anledning til en fælles dialog og refleksion over arbejdsstrivsel, motivation, udvikling og resultater. En mulighed for at leder og leders leder sammen kan gøre status og løfte sig op over den daglige drift. Samtidig får leders leder mulighed for at give konkret feedback på det arbejde, lederen udfører, og den måde lederen bidrager til kerneopgaven.

Samtalen skal skabe grundlag for lederens læring og udvikling - på et datainformeret og handlingsorienteret grundlag. Målet er samtidig at styrke sammenhængen mellem lederens opgaveløsning og udvikling samt Børn og Unge strategier, politikker og visioner.

Med Strategi for Bæredygtige og Attraktive Arbejdspladser og visionen i Stærkere Fællesskaber sætter Børn og Unge fokus på at fremme trivsel, samarbejde og et godt arbejdsmiljø. Det skal være meningsfuldt for alle at arbejde i Børn og Unge. Det betyder bl.a., at alle skal have mulighed for fortsat at udvikle sig uanset erfaring. Det er udgangspunktet for Børn og Unge LUS-materiale.

Materialet er inspireret af Jan Tønnesvangs vitaliseringsmodel. Vitaliseringsmodellen beskriver fire grundlæggende psykologiske behov; at man oplever at mestre sine opgaver, at man kan se mening og retning for sine opgaver, at man oplever at høre til og indgå i samarbejde med andre og sidst at man oplever sig anerkendt med mulighed for at bruge sit potentiale.

Det forventes, at alle arbejdspladser i Børn og Unge anvender LUS-materialet.

God fornøjelse!

## 1. FORBEREDELSE

### Leders leder

- Det anbefales at give lederteamet en fælles orientering om LUS, herunder om der er et særligt fokus i årets LUS-runde
- Overvej hvordan dine ledere bidrager til at realisere og omsætte Børn og Unges politikker, strategier og visioner i deres ledelsespraksis (brug evt. de interaktive links i samtaleguiden)
- Invitation og LUS-materiale sendes til lederne i god tid (vejledning, forberedelsesark og samtaleguide)
- Forbered din feedback til lederne
- Vurder om nogle af lederne skal tilbydes en **seniorsamtale**

### Leder

- Forbered samtalen ud fra forberedelsesarket og evt. med inspiration fra spørgsmålene i samtaleguiden

## 3. KOMPETENCE-UDVIKLINGSPLANEN

### Fælles

- Kompetenceudviklingsplanen udfyldes under LUS'en og er en skrivbar pdf (husk at downloade filen)
- Sæt god tid af til kompetenceudviklingsplanen – mindst 15 minutter
- Brug det brede perspektiv på kompetenceudvikling som mere og andet end formel uddannelse
- "Hellere lidt, men godt", f.eks. 1-2 (konkrete) øvebaner/prøvehandlinger
- Afslut samtalen med en evaluering; hvordan har det været at holde LUS på denne måde?

### Leders leder

- Kompetenceudviklingsplanen journaliseres i personalemappen. Læs mere om journalisering på **AarhusIntra**

## 2. SAMTALEN

### Fælles

- Print gerne samtaleguiden i A3 som et fælles arbejdsredskab
- Samtalen starter med en gensidig forventningsafstemning: Hvilken af de fire dimensioner starter I med, og hvad er ellers vigtigt at nå omkring?
- Spørgsmålene skal ikke bruges som et interview, men som inspiration til dialog og fælles refleksion
- Det er ikke givet, at I kommer omkring alle fire dimensioner. Prioritér de dimensioner som I mener, er særlig aktuelle og relevante
- Forsøg at gøre dialogen 'datainformeret' og konkret: "Hvad bygger du det på?" og "kan du give et eksempel?"
- Som en del af afrundingen kan I drøfte balance mellem arbejdsliv og privatliv

## 4. OPFØLGNING

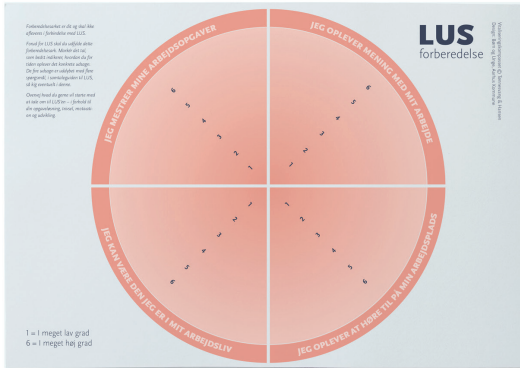
### Leders leder

- Det anbefales at give en samlet tilbagemelding til lederteamet efter en LUS-runde (fælles tendenser, mønstre på tværs)
- Det anbefales at afholde status samtaler eller 'mini-LUS' (f.eks. 15 minutters stående dialog) som opfølgning på kompetenceudviklingsplanen

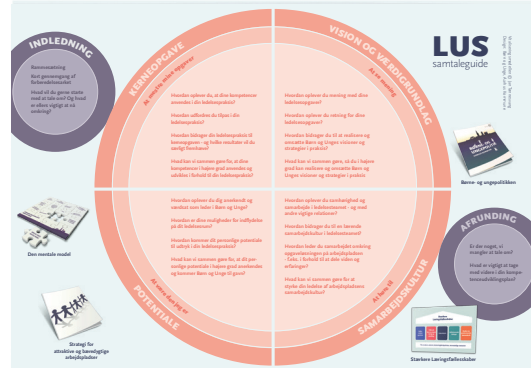
### Leder

- Overvej at dele dine øvebaner/prøvehandlinger med dit ledelsesteam
- Lav evt. aftaler om opfølgning med en kollega/dit ledelsesteam

# Materialer til LUS



Forberedelsesark til LUS - hvor lederen markerer hvordan de fire behovsdimensioner opleves for tiden



Samtaleguide til selve LUS'en



Kompetenceudviklingsark - til opsummering af aftaler og handlinger på baggrund af LUS'en, som også udgør referat af samtalen



Samtaleguide til løbende opfølgning på aftalte handlinger i LUS'en



Uddybning af det teoretiske afsæt for Børn og Unges MUS og LUS