

Vejledning om MUS

Den årlige medarbejderudviklingssamtale (MUS) er en anledning til en fælles dialog og refleksion over arbejdstrivsel, motivation, udvikling og resultater. En mulighed for at leder og medarbejder sammen kan gøre status og løfte sig op over den daglige drift. Samtidig får lederen mulighed for at give konkret feedback på det arbejde, medarbejderen udfører, og den måde medarbejderen bidrager til kerneopgaven.

Samtalen skal skabe grundlag for medarbejderens læring og udvikling - på et datainformeret og handlingsorienteret grundlag. Målet er samtidig at styrke sammenhængen mellem medarbejderens opgaveløsning og udvikling samt Børn og Unges strategier, politikker og visioner.

Med Strategi for Bæredygtige og Attraktive Arbejdspladser og visionen i Stærkere Fællesskaber sætter Børn og Unge fokus på at fremme trivsel, samarbejde og et godt arbejdsmiljø. Det skal være meningsfuldt for alle at arbejde i Børn og Unge. Det betyder bl.a., at alle skal have mulighed for fortsat at udvikle sig uanset erfaring. Det er udgangspunktet for Børn og Unges MUS-materiale.

Materialet er inspireret af Jan Tønnesvangs vitaliseringsmodel. Vitaliseringsmodellen beskriver fire grundlæggende psykologiske behov; at man oplever at mestre sine opgaver, at man kan se mening og retning for sine opgaver, at man oplever at høre til og indgå i samarbejde med andre og sidst at man oplever sig anerkendt med mulighed for at bruge sit potentiale.

Det forventes, at alle arbejdspladser i Børn og Unge anvender MUS-materialet.

God fornøjelse!

1. FORBEREDELSE

Leder

- Lav evt. en fælles forberedelse i lederteamet
- Det anbefales at give medarbejderne en fælles orientering om MUS, herunder om der er et særligt fokus i årets MUS-runde
- Overvej hvordan Børn og Unges politikker, strategier og visioner omsættes på jeres arbejdsplads og i jeres opgaver (brug evt. de interaktive links i samtaleguiden)
- Invitation og MUS-materiale sendes til medarbejderne i god tid (vejledning, forberedelsesark og samtaleguide)
- Forbered din feedback til medarbejderne
- Vurder om nogle af medarbejderne skal tilbydes en **seniorsamtale** eller **ledertalentudvikling**

Medarbejder

- Forbered samtalen ud fra forberedelsesarket og evt. med inspiration fra spørgsmålene i samtaleguiden
- Forbered dig evt. sammen med en kollega

3. KOMPETENCE-UDVIKLINGSPLANEN

Fælles

- Kompetenceudviklingsplanen udfyldes under MUS'en og er en skrivbar pdf (husk at downloade filen)
- Sæt god tid af til kompetenceudviklingsplanen – mindst 15 minutter
- Brug det brede perspektiv på kompetenceudvikling som mere og andet end formel uddannelse
- "Hellere lidt, men godt", f.eks. 1-2 (konkrete) øvebaner/prøvehandlinger
- Afslut samtalen med en evaluering; hvordan har det været at holde MUS på denne måde?

Leder

- Kompetenceudviklingsplanen journaliseres i personalemappen. Læs mere om journalisering af MUS på **AarhusIntra**

2. SAMTALEN

Fælles

- Print gerne samtaleguiden i A3 som et fælles arbejdsredskab
- Samtalen starter med en gensidig forventningsafstemning: Hvilken af de fire dimensioner starter I med, og hvad er ellers vigtigt at nå omkring?
- Spørgsmålene skal ikke bruges som et interview, men som inspiration til dialog og fælles refleksion
- Det er ikke givet, at I kommer omkring alle fire dimensioner. Prioritér de dimensioner som I mener, er særlig aktuelle og relevante
- Forsøg at gøre dialogen 'datainformeret' og konkret: "Hvad bygger du det på?" og "kan du give et eksempel?"
- Som en del af afrundingen kan I drøfte balance mellem arbejdsliv og privatliv

4. OPFØLGNING

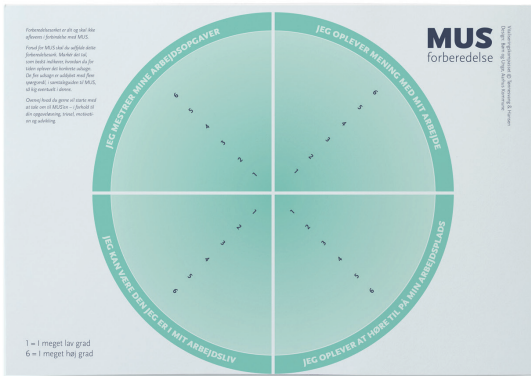
Leder

- Det anbefales at give en samlet tilbagemelding til medarbejderne efter en MUS-runde (fælles tendenser, mønstre på tværs)
- Det anbefales at afholde statusamtaler eller 'mini-MUS' (f.eks. 15 minutters stående dialog) som opfølgning på kompetenceudviklingsplanen

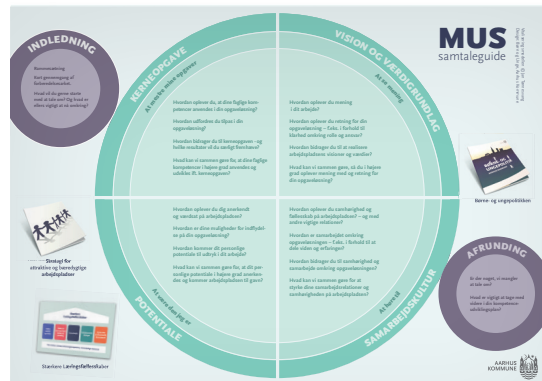
Medarbejder

- Overvej at dele dine øvebaner/prøvehandlinger med kolleger/dit team
- Lav evt. aftaler om opfølgning med kolleger/dit team

Materialer til MUS



Forberedelsesark til medarbejderen der skal til MUS



Samtaleguide til selve MUS'en



Kompetenceudviklingsplan - til opsummering af aftaler og handlinger på baggrund af MUS'en, som også udgør referat af samtalen



Samtaleguide til løbende opfølgning på aftalte handlinger i MUS'en



Uddybning af det teoretiske afsæt for Børn og Unges MUS og LUS