

# Facadetegning

## 1:200

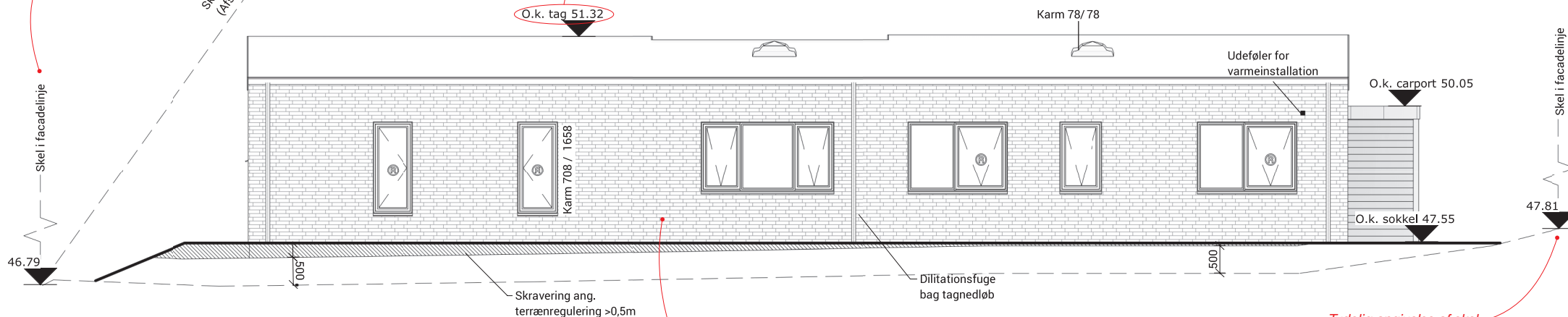
Tegningen skal være målfast

Tydelig angivelse af skel

Indtegning af det skrå højdegrænseplan  
jf. BR18, kap.8, §177: Max højde = 1,4 x afstand til naboskel og sti

Højder kan angives med koter og/eller  
som højdemål

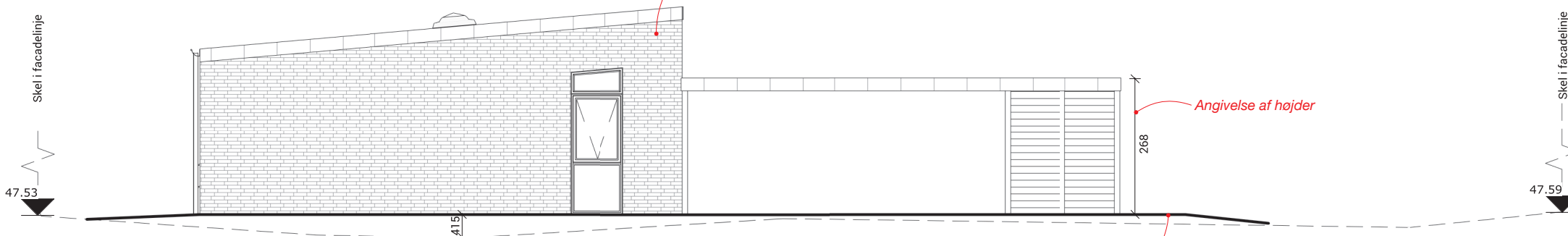
Skrå højdegrænseplan  
(Afstand til skel x 1,4)



FACADE MOD NORD

Tydelig angivelse af skel

Omrids af bygningerne på grunden, inkl. vinduer og døre



FACADE MOD VEST

Tydelig markering af terræn

- Ved terrænregulering indtegnes både eksisterende og fremtidig terræn
- Hvis der indlægges et niveauplaner, indtegnes dette også