

**VÆRE TYDELIG**



**LYN**

# VÆRE TYDELIG

Tydighed kommer både af dine klare signaler og budskaber, men også når du opstiller gode fysiske rammer, der understøtter dine budskaber.

**LYN**



*Fornemme*

**LYN**

# FORNEMME

Når du fornemmer, er du til stede i nuet  
og bruger din krop, dit hjerte og dine følelser.  
Du tør handle på det, du mærker.

**LYN**



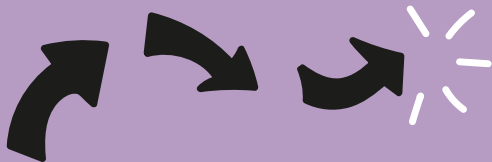
**BALANCERE**

**LYN**

# BALANCERE

Du balancerer mellem modsætninger.  
Du leder og lader dig lede, du giver og får,  
lytter og taler, og du navigerer mellem det  
forudsigelige og det uforudsigelige.

**LYN**



**KOORDINERE**

**LYN**

# KOORDINERE

Når du koordinerer skaber du mening  
og sammenhænge mellem mennesker.  
Du har øje for alle i fællesskabet og ser,  
hvad opgaven kalder på lige nu.

**LYN**





VAERE VAERT

LYN

# AT VÆRE VÆRT

Du er vært, når du træder frem og skaber tydelige rammer og regler, samt når du træder tilbage og giver plads.

**LYN**



**KOMMUNIKERE**

**LYN**

# KOMMUNIKERE

Når du udtrykker dig med både ord, krop, pauser og betoning, er du godt i gang med at gøre dine budskaber til fælles viden.

**LYN**



VÆRE  
NYSGERRIG

LYN

# AT VÆRE NYSGERRIG

Nysgerrighed er mod til at se verden fra et andet perspektiv end dit eget og at have flere spørgsmål end svar.

**LYN**