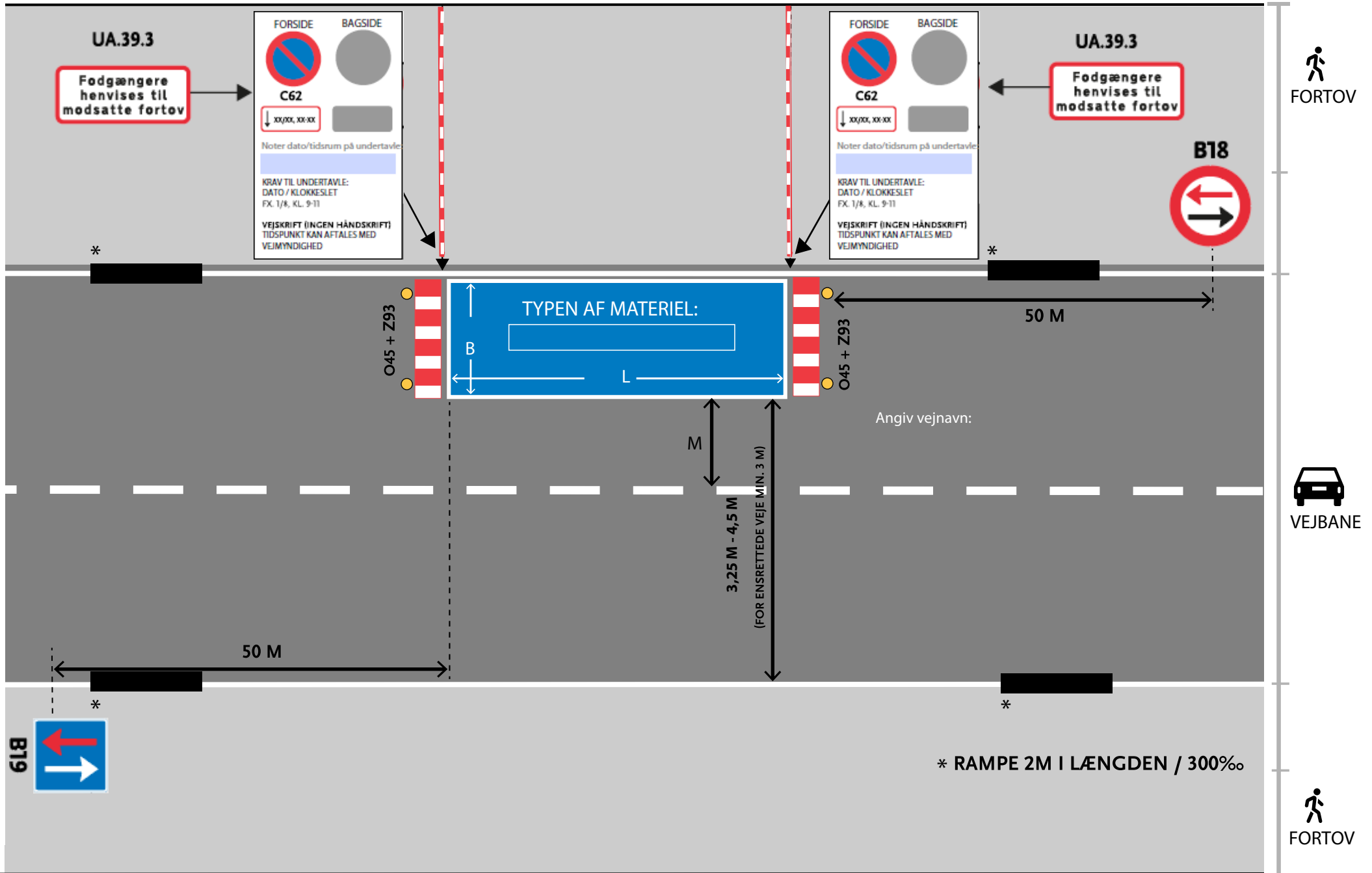


Principskitse 5.3 - Lift/Kran o.lign.

ANGIV HUSNUMMER:

ANGIV HUSNUMMER:



KRAV TIL OPSTILLING AF MINDRE TYPER AF MATERIEL

OVERORDNET KRAV:

- Hele området skal være korrekt afspærret med lægter og kegler (N44.1), og der må dermed ikke benyttes kæder og minebånd. På vejbanen opstilles O45 på begge sider.
- I lygtetændingstiden skal et antal gule blinkende lygter (N46), der er tydeligt synlige uden at blænde, være anbragt i et sådant antal og på en sådan måde, at beholderens eller genstandens omrids så tydeligt som muligt angives forfra, bagfra og fra siden.
- Fodgængere henvises til modsatte fortov med UA39.3, som skal være placeret på begge sider af materiellet.
- Der skal opsættes ramper med en længde på 2 meter samt en hældning på 300 0/00 for, at fremkommeligheden for personer i kørestol eller barnevogn også sikres. Der er to muligheder for ramper:

Asfaltrampe: Der skal lægges en fiberduk under asfalten på brostensbelægning/fortovet og kantsten.

Genanvendelig rampe: Der er tilladt at benytte genanvendelige ramper i f.eks. plastik, så længe disse kan tilpasses, så de har en hældning på 300 0/00 i den gældende situation samt længde på 2 meter.

KRAV TIL TAVLER:

- Tavler skal være retroreflekterende. (§ 7. i Bekendtgørelse om anvendelse af vejafmærkning) Uddybende vejregler til dette: Færdselstavler, Tavleoversigt (vejregler.dk) og Færdselstavler, Undertavler (vejregler.dk).
- Tekst på tavlerne skal udføres med Dansk Vejtavleskrift (§ 8. i Bekendtgørelse om vejafmærkning).
- Versalhøjden på undertavlens tekst (højden på de store bogstaver) skal være udført i overensstemmelse med størrelseskravene i "Håndbog: Færdselstavler, Tavleoversigt" og desuden skal baggrunden af tavlen være reflekterende med foliotype 3 (EG folie) (§ 9. Bekendtgørelse om vejafmærkning).
Uddybende vejregler til dette: Færdselstavler, Tavleoversigt (vejregler.dk) og Færdselstavler, Undertavler (vejregler.dk).
- Ved arbejder skal højden fra kørebansens overflade til underkant af nederste færdselstavle eller undertavle være mindst 1,0 m. (§ 25 i Bekendtgørelse om afmærkning af vejarbejder mv, som er en undtagelsesbestemmelse fra krav til højde på 2,2/2,3 meter over fortov/cykelsti jf. § 26 i, stk. 3 Bekendtgørelse om anvendelse af vejafmærkning).
Uddybende vejregler til dette: Parkeringsafmærkning (vejregler.dk).

