



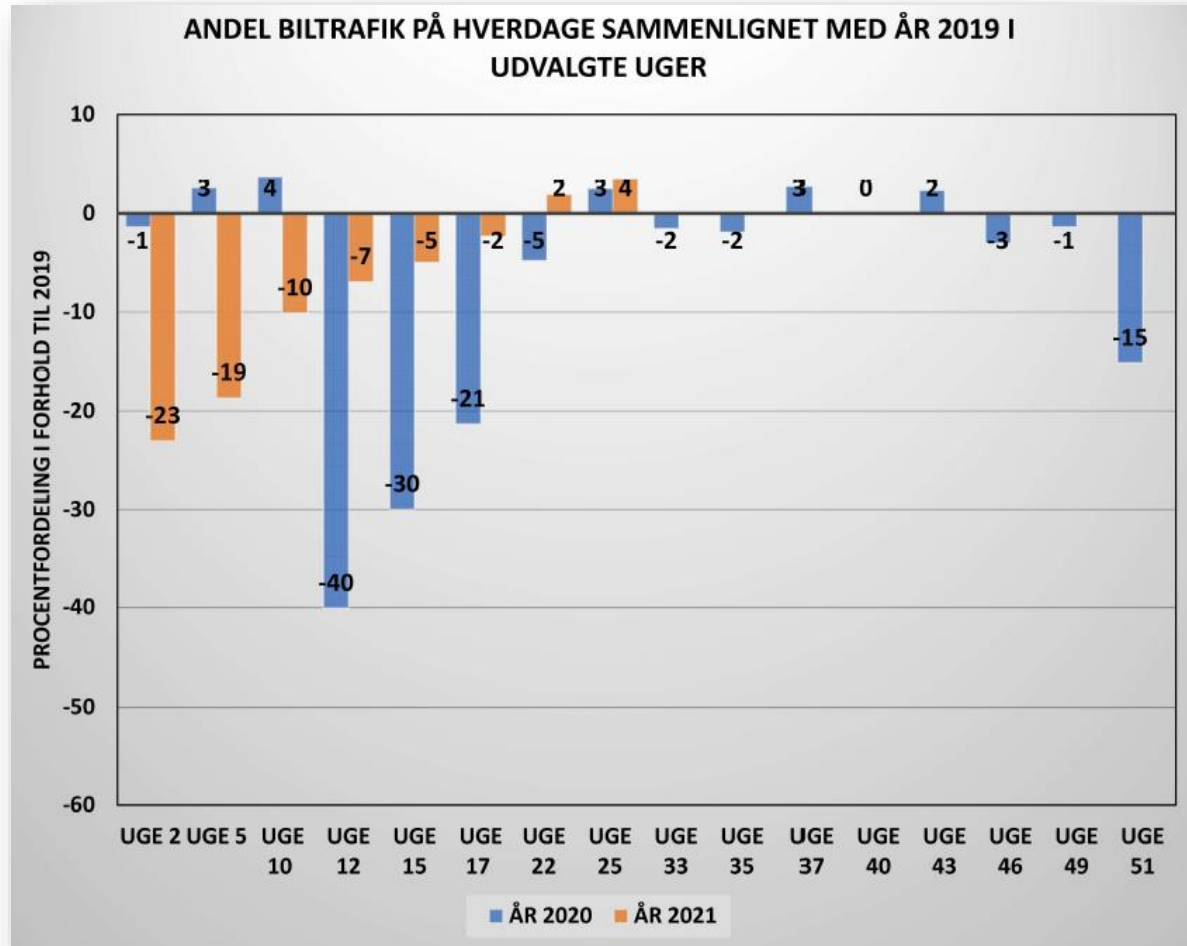
TEKNIK OG MILJØ
Aarhus Kommune



Seminar for Fællesrådene

Chef for Byrum og Mobilitet, Trine Buus Karlsen

Coronas betydning for mobiliteten



Kollektiv trafik ca. 75% i uge 13
Kollektiv trafik ca. 65% i uge 17
Kollektiv trafik ca. 40% i uge 22

Kollektiv trafik ca. 20% i 2021

Kollektiv trafik skøn 13% i 2022
Kollektiv trafik skøn 7,5% i 2023
Kollektiv trafik skøn 2,5% i 2024



TRAFIKFORLIG

 **Transportministeriet**

Publikationer Politiske aftaler

MINISTERIET TRANSPORTMINISTERIET

DK Forside / Nyheder / 2021 / Ny infrastrukturplan på over 160 mia. kroner skal samle Danmark frem mod 2035

Ny infrastrukturplan på over 160 mia. kroner skal samle Danmark frem mod 2035

Med en historisk stor og omfattende plan for dansk infrastruktur vil regeringen afsætte mere end 160 mia. kroner til at binde Danmark stærkere sammen frem mod 2035. Planen "Danmark fremad" indeholder forslag til nye projekter for samlet 106 mia. kroner. Det gælder bl.a. massive investeringer i at nedbringe trængslen på de danske veje, et betydeligt løft af den kollektive trafik samt en række nye initiativer, der skal understøtte den grønne omstilling af transportsektoren.

JPAarhus

Vi har fået en **gros ting**, et godt opland, hvor det er vigtigt at styrke den enkelte bys sammenhængskraft.

Programmet for de fem østjyske kommuner, der skal anlægges **Snekkest**, består af tolv nye danske stier.

Uffe overlever **Jonas Warner** er stolt og en stor bevis på at være valgt til Dansk OL-forbund.

Milliarder til den østjyske infrastruktur

På tværs af de politiske fløje er der glæde over Folketingets milliardafale. Nu er en Marselistunnel, en letbaneetape samt planerne om en ny jernbane til Silkeborg får viden om dem.



Tog- og letbane
Der skal anlægges en station ved **Brabrand** og etableres jernbane mellem **Aarhus og Silkeborg**.

Marselistunnel
Der er sat penge af til etablering af en ca. 2 km lang tunnel under **Marselis Boulevard**.

Vejprojekter
E45 Østjyske Motorvejskors, der er midt og til vesttårne.

Få rabat på store oplevelser

2021 JP abonnent

Århus Stiftstidende

Østjylland fik opfyldt næsten alle ønsker til veje og baner

Bredt forlig sender milliarder af kroner af landet - ikke mindst til Østjylland, hvor der både er penge til veje, jernbaner, letbane eller BRT-busser og Marselistunnel. Side 4-5 og Danmark 6-10

- ✓ Udvidelse af E45 rundt om Aarhus
- ✓ Marselistunnel
- ✓ Udvidelse af Viborgvej
- ✓ Ny jernbane Aarhus-Silkeborg
- ✓ Penge til letbane etape 2 / BRT
- ✓ ...og meget mere

Placerer af projekter fra Aarhus til de tre milliarder til cyklisterne

Fortsat udsættelse om togland og udsigten til tog via Silkeborg

www.fuglscentret.dk
FUGLSCENTRET på tværs
18. 01. 2021

TRAFIKFORLIG - VEJE



Udvidelse af E45 til 6 spor
Afsat 2.112 mio. kr. i 2022



Rute 26 mellem
Aarhus og Viborg
Afsat 1.390 mio. kr.)

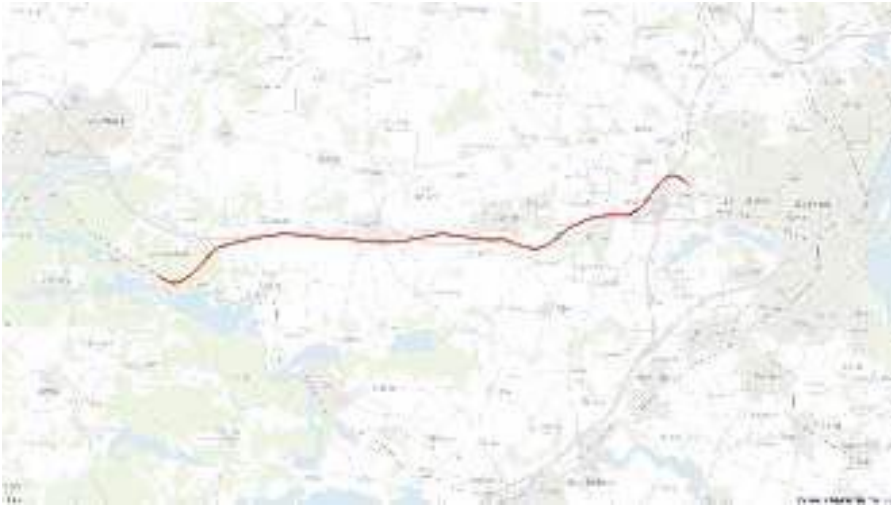


Rute 15, Bale-Tåstrup
Afsat 357 mio. kr. i 2031



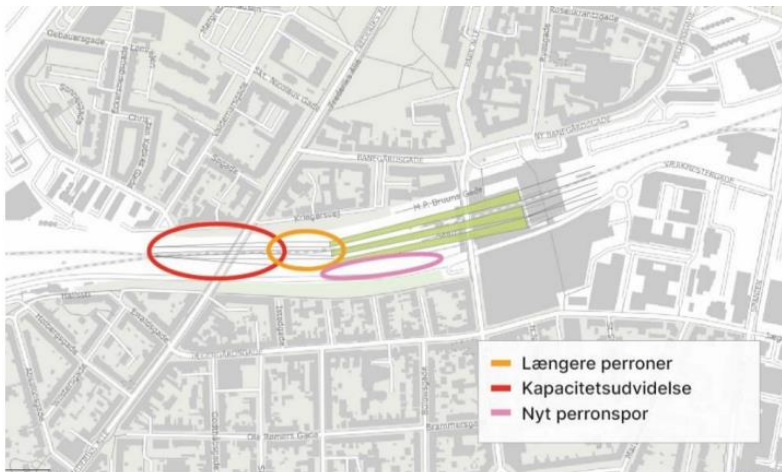
Tunnel under Marselis Boulevard
(Afsat 2,1 mia. + 600 mio.)

TRAFIKFORLIG - BANE



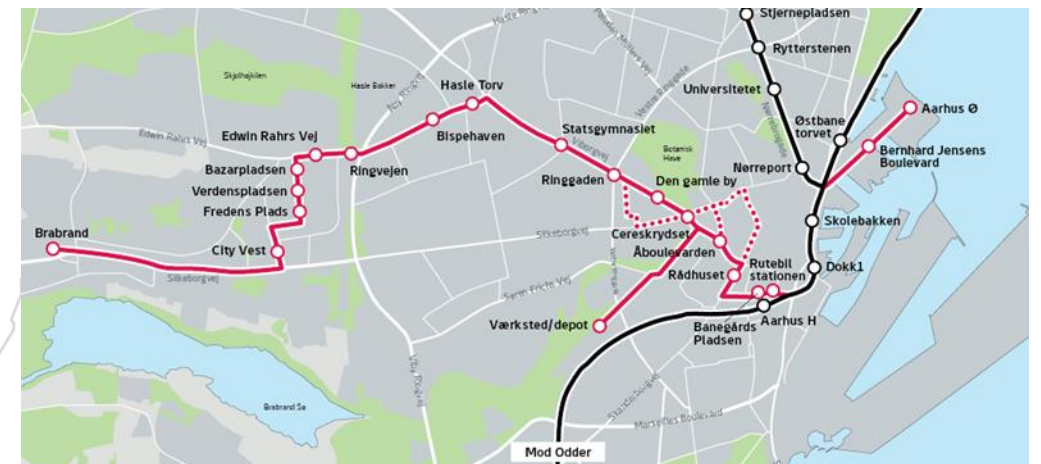
Ny jernbane mellem Aarhus og Silkeborg Afsat 2.197 mio. kr. i 2026

Station ved Brabrand (Afsat 100 mio. kr.)



Fremtidssikring af Aarhus Hovedbanegård (Afsat 317 mio. kr.)

Ramme til højklaset kollektiv transport i Aalborg, Aarhus og København (Aarhus Ø til Brabrand) Afsat 2.482 mio. kr. til statslige

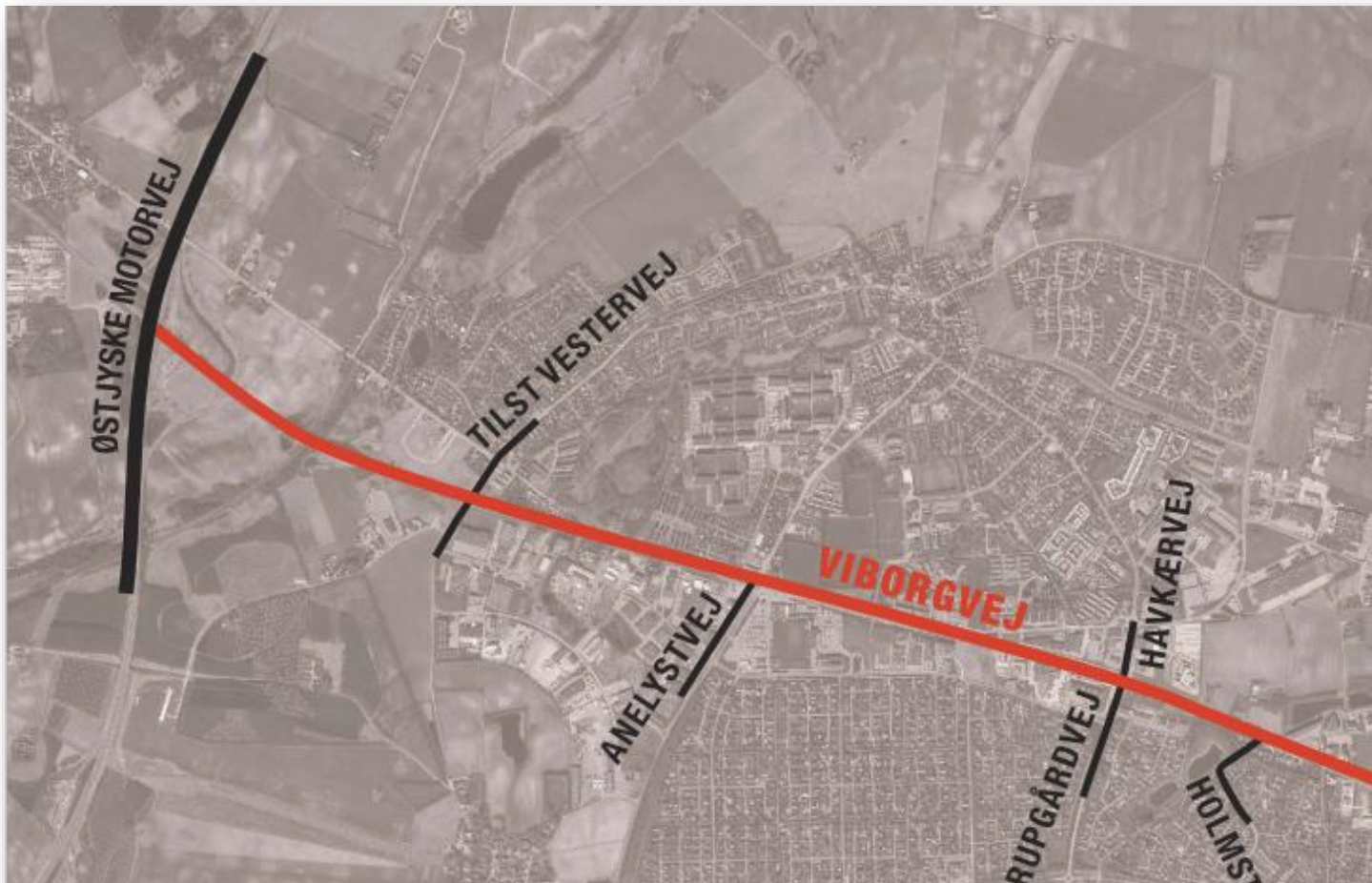


Giber Ringvej (Beder-Bering vejen)

- Byrådet har afsat 488 mio. kr.
- Strækningen 12,5 km

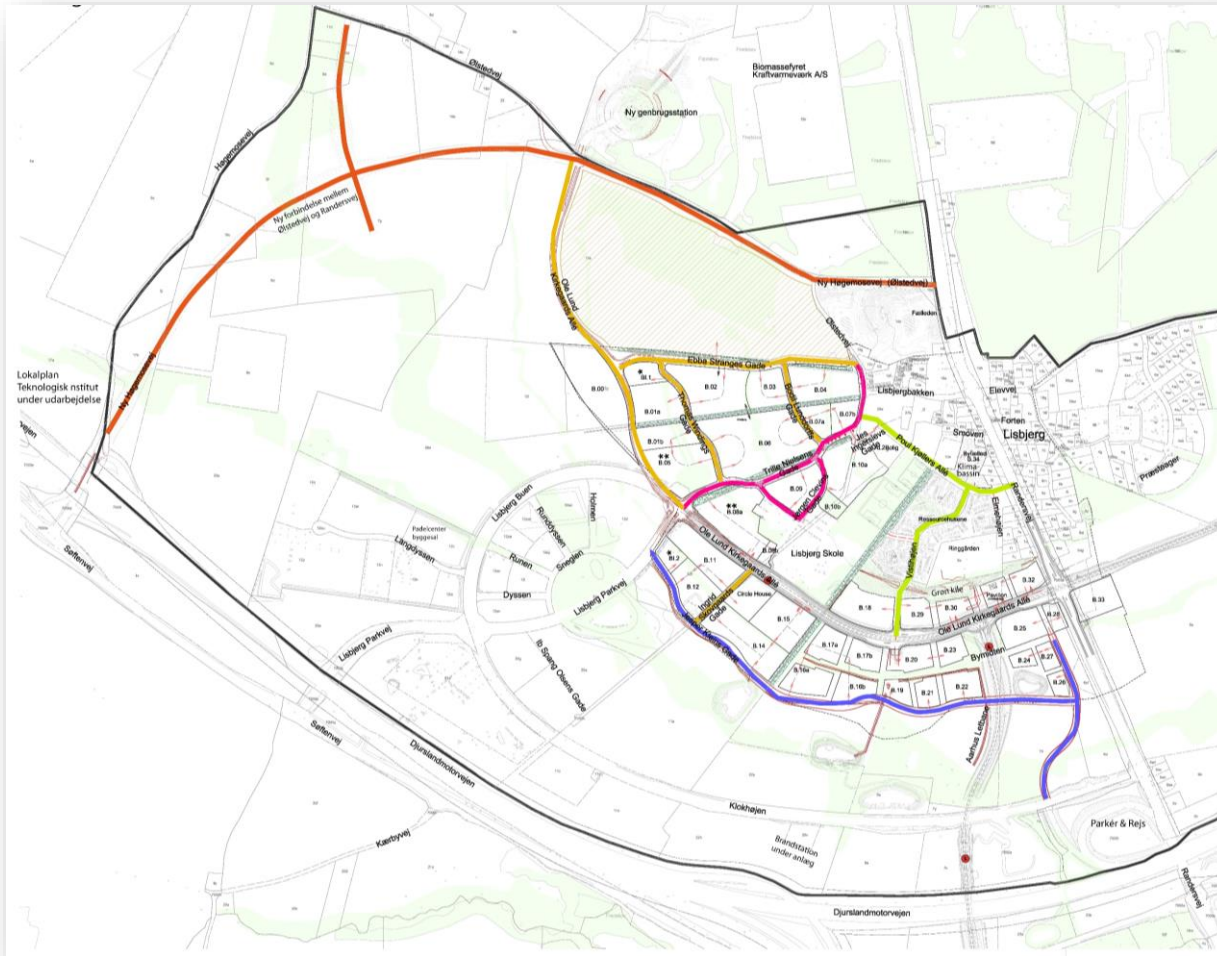


Udvidelse af Viborgvej fra 2 til 4 spor



Aarhus N

Byudvikling i Lisbjerg og Ny omfartsvej



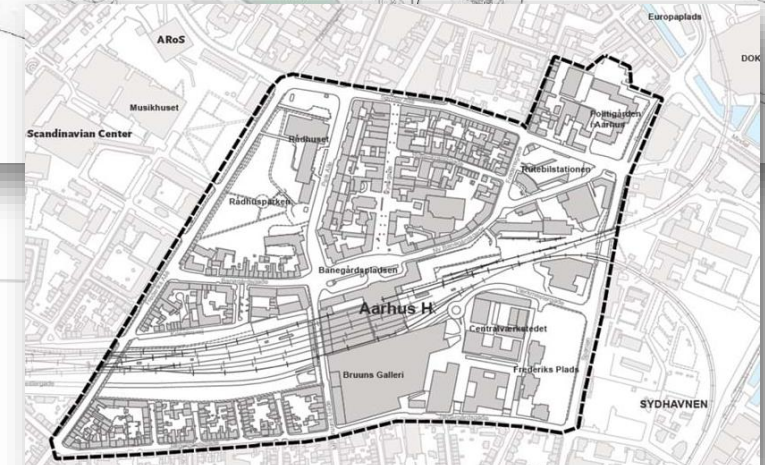
Anlægsprojekter i Aarhus C



Omdannelse af Vesterbro Torv

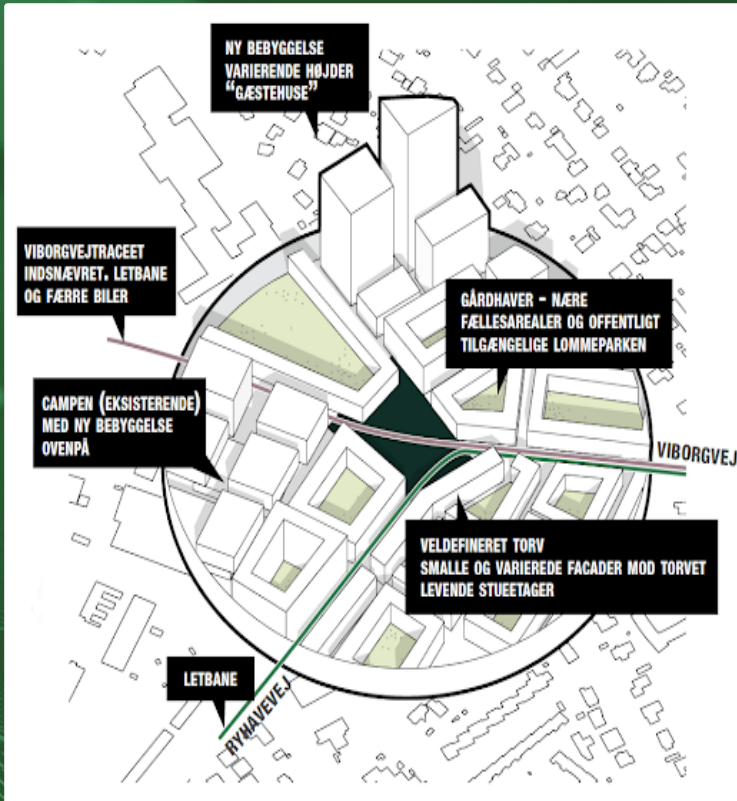


Omdannelse af Banegårdspladsen



Grøn Mobilitet

1: Reduceret Transportomfang



Eksempler

- Stationsnær byudvikling
- Parkeringsregulering
- Hjemmearbejde

2: Ændret Transportsammensætning



Eksempler

- Letbane/BRT udbygning
- Cykelinfrastruktur
- Mobilitetsknudepunkter

3: Grønnere Drivmidler



Eksempler

- Ladeinfrastruktur til el
- Brint til taxa/tung transport
- Nulemissionszoner

Klimaneutrale anlæg

1: Beregning af CO₂ og livscyklus



Eksempler

- Udarbejdelse af InfraLCA
- Beregning af baseline i standardprojekt
- Opfølgning på LCA i vores projekter

2: Øget genanvendelse af materialer



Eksempler

- Øget fokus på at genanvende vores materialer
- Øget samarbejder med Affald Varme (genanvendelse af affaldsmaterialer)
- Materiale bank

3: Partnerskaber og udvikling



Eksempler

- Partnerskaber med producenter
- Revideret udbudsmateriale

VIDEO OM TRAFIKCENTRAL

