

Anlægsprogram for trafikal infrastruktur



Mobilitet
Teknik og Miljø
Aarhus Kommune

Udgangspunkt: anlægsprogram 2017

- Stormøder uden mulighed for fordybelse
- Stor database med mange (gamle) projektønsker
- Begrænset registrering og opdatering af projektdata
- Svært at koordinere opgaver på tværs i forvaltningen
- Forankret i anlæg fremfor planlægning

Opgave: gentænk anlægsprogrammet og dets inddragelse af fællesråd

1: Gentænk forankring af inddragelse

Tidligere

- Fællesråd indsender projektønsker og kommunen vurderer om de kan føres ud i livet
- Forankret **Fokus på anlæg:**
 - "kan vi udføre projektet?"*
 - "hvordan kan det udformes?"*
 - "er der penge tilbage i bevillingen?"*
- Forvaltningen mødes med fællesrådene i august på fire storgruppemøder, hvor indholdet af projektdatabasen gennemgås fra ende til anden

Fremover

- Fællesråd og kommune udarbejder i fællesskab en oversigtsplan med fokus på lokale problemstillinger
- Forankret **Fokus på planlægning:**
 - "er problemstilling reel?"*
 - "hvad har vi af muligheder?"*
 - "er der synergi med andre opgaver?"*
- Forvaltningen mødes med de enkelte fællesråd når der opstår et behov eller et ønske herom, enten for at opdatere oversigten eller diskutere konkrete løsningsforslag

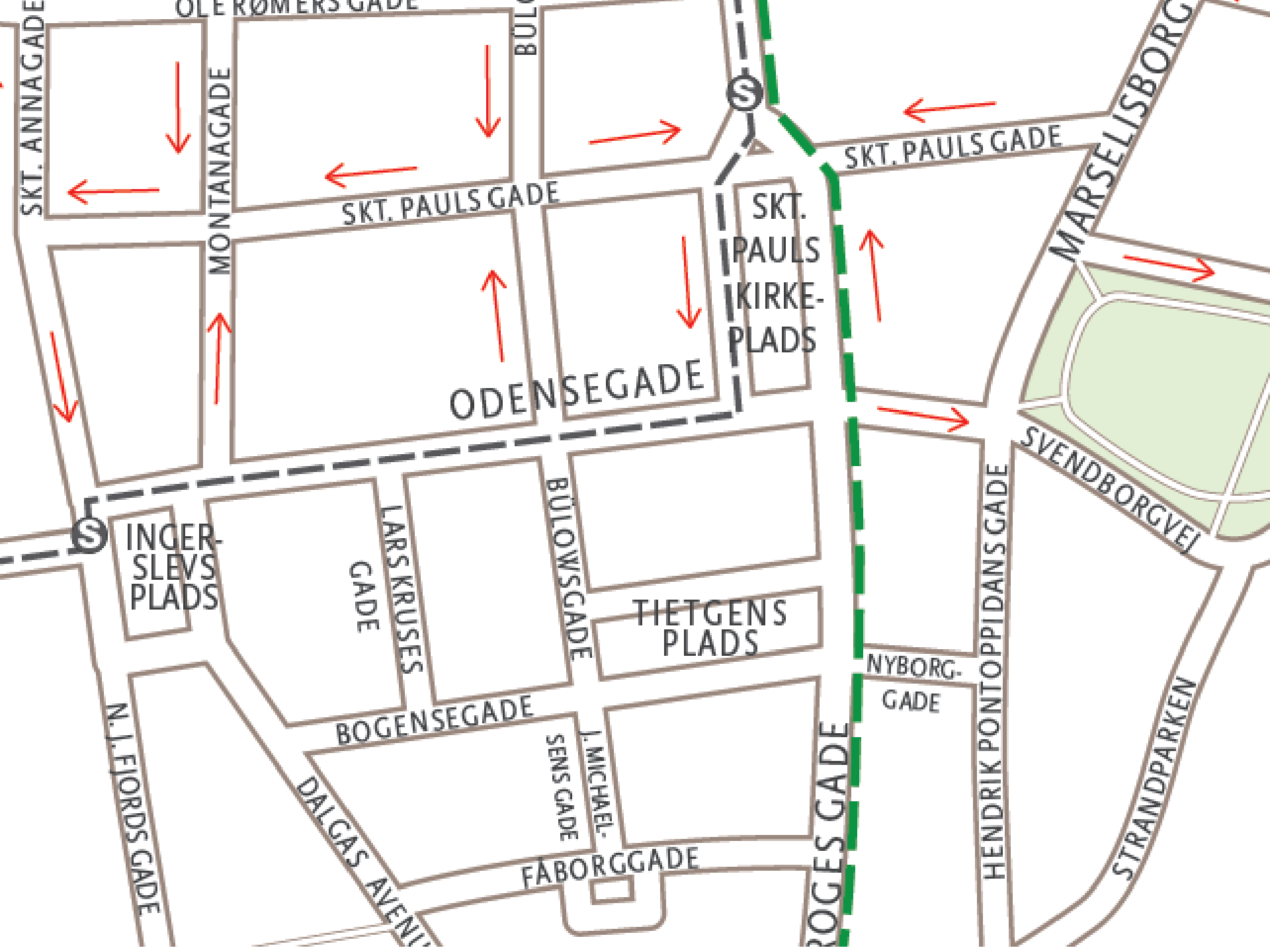


PAPPA
PIZZA

Odensegade

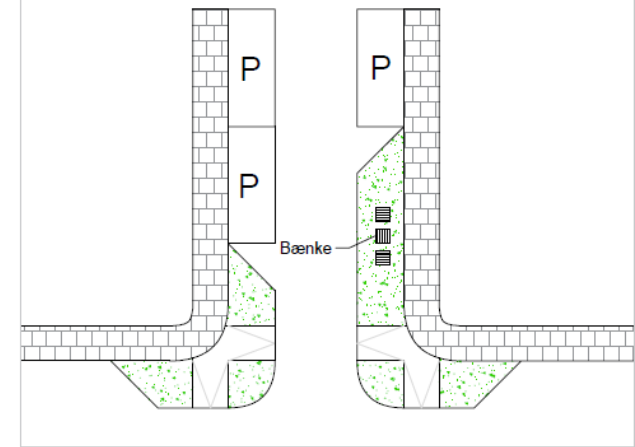
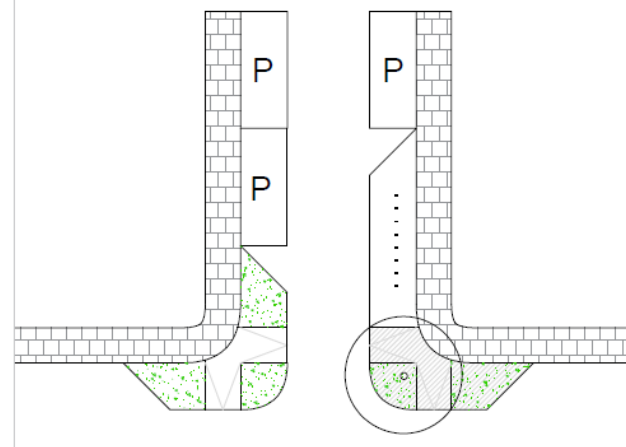
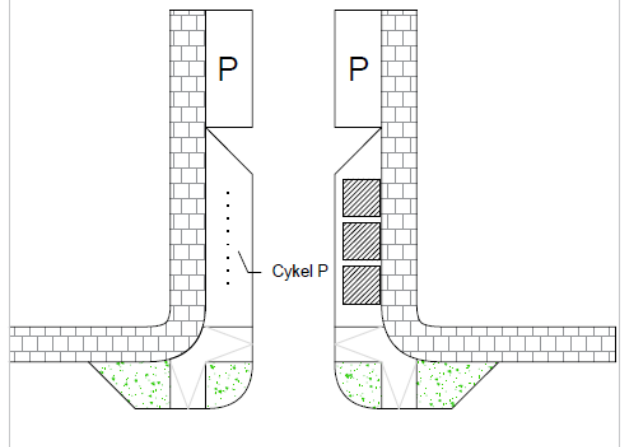
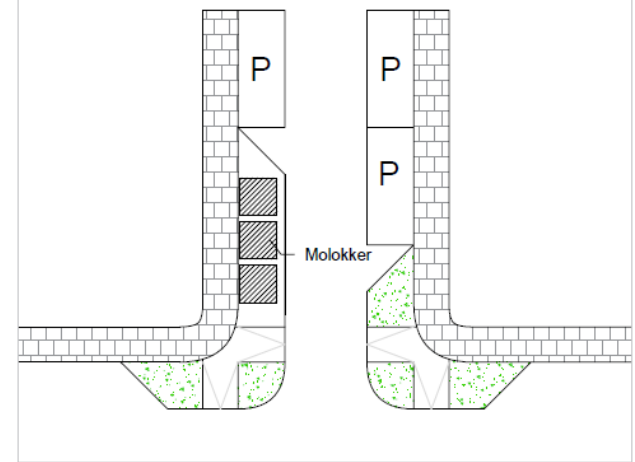
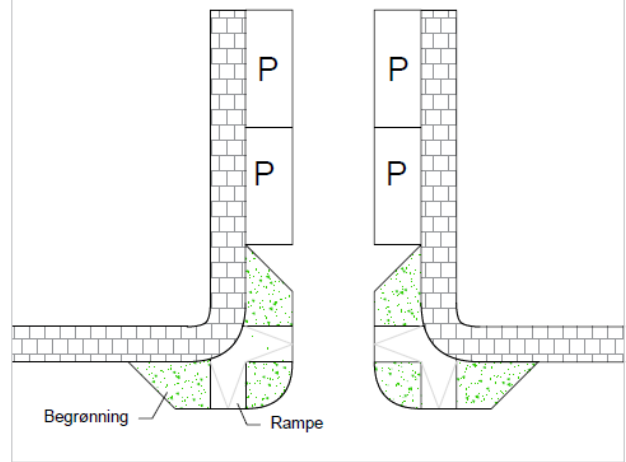
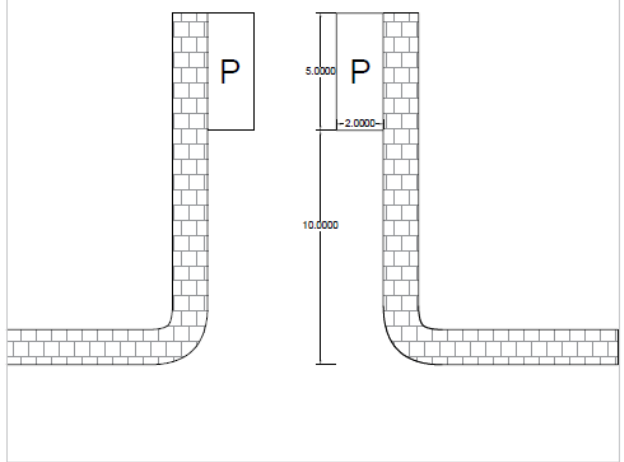
w.buus-og.dk 86260222

©2017 Google

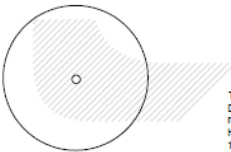
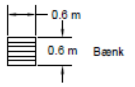
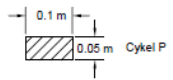
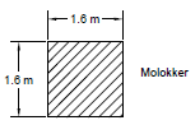


Principptegninger - Vejhjørner

Eksisterende forhold



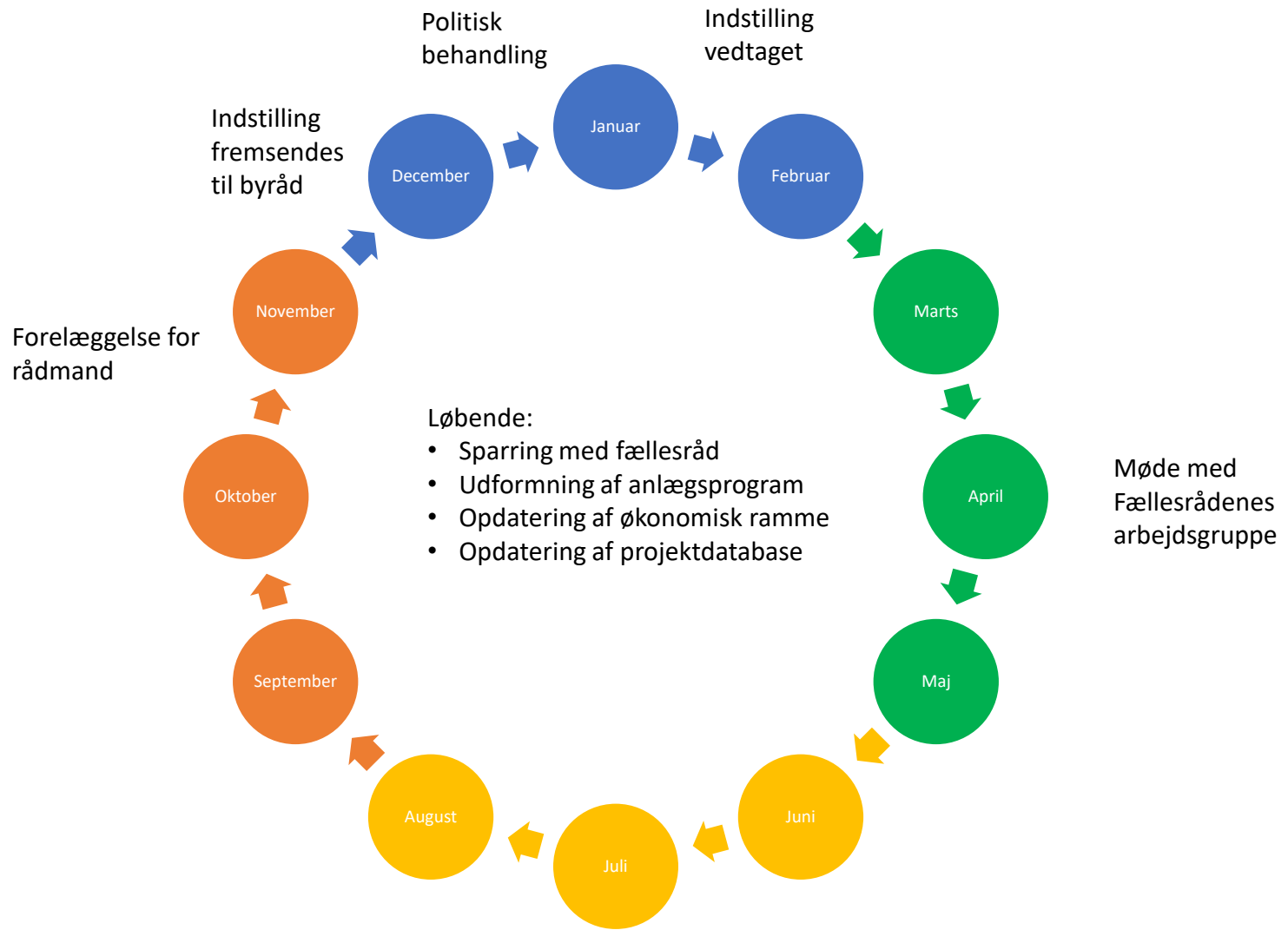
Signatur



Træ med rodeller.
Der skal helst være et
roddevolumen på 15 m².
Her vises roddevolumen på
15 m².

2: Gentænk proces for inddragelse

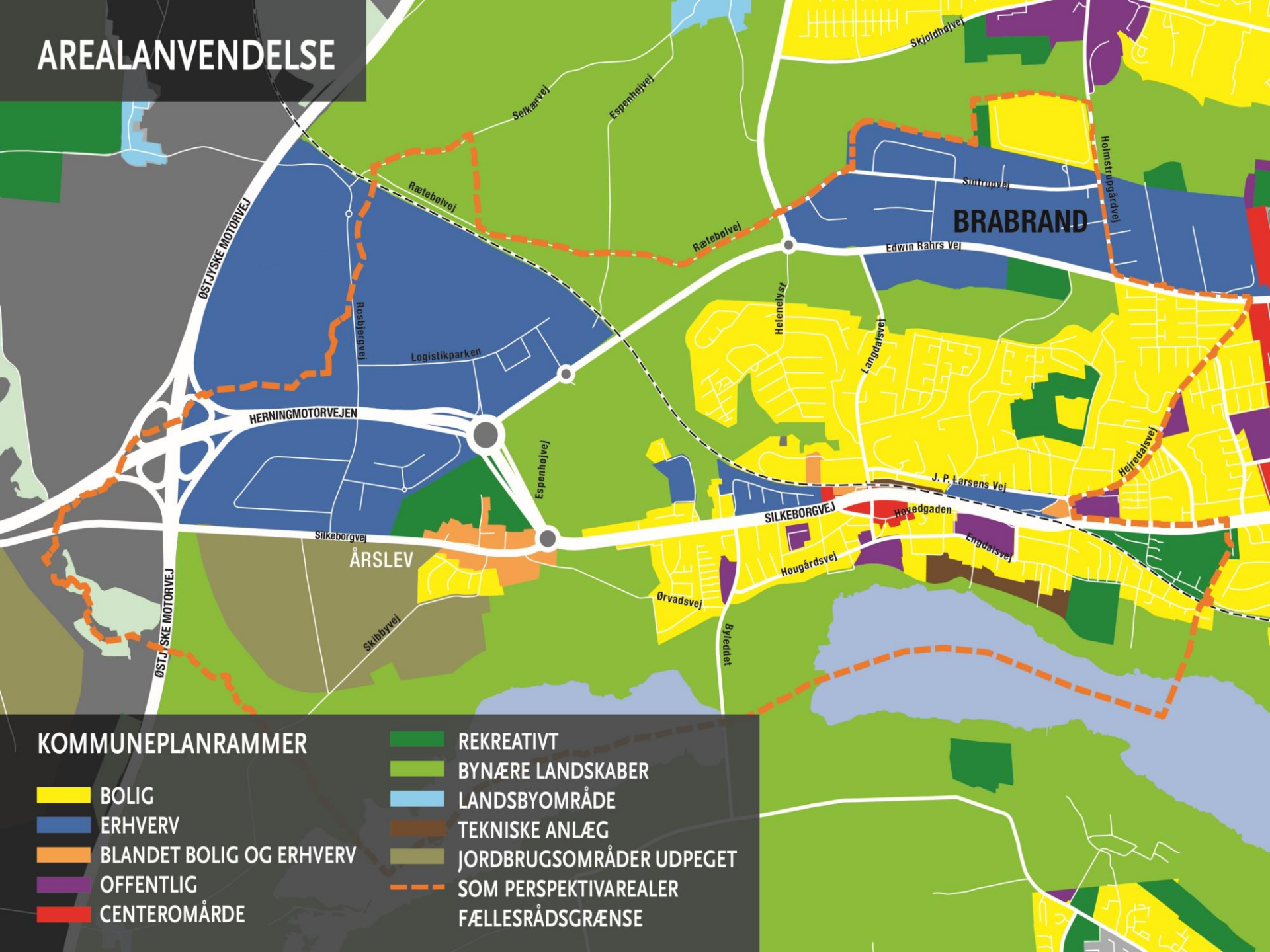




3: Gentænk produkt for inddragelse

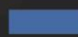


AREALANVENDELSE



KOMMUNEPLANRAMMER

 BOLIG

 ERHVERV

 BLANDET BOLIG OG ERHVERV

 OFFENTLIG

 CENTEROMÅRDE

 REKREATIVT

 BYNÆRE LANDSKABER

 LANDSBYOMRÅDE

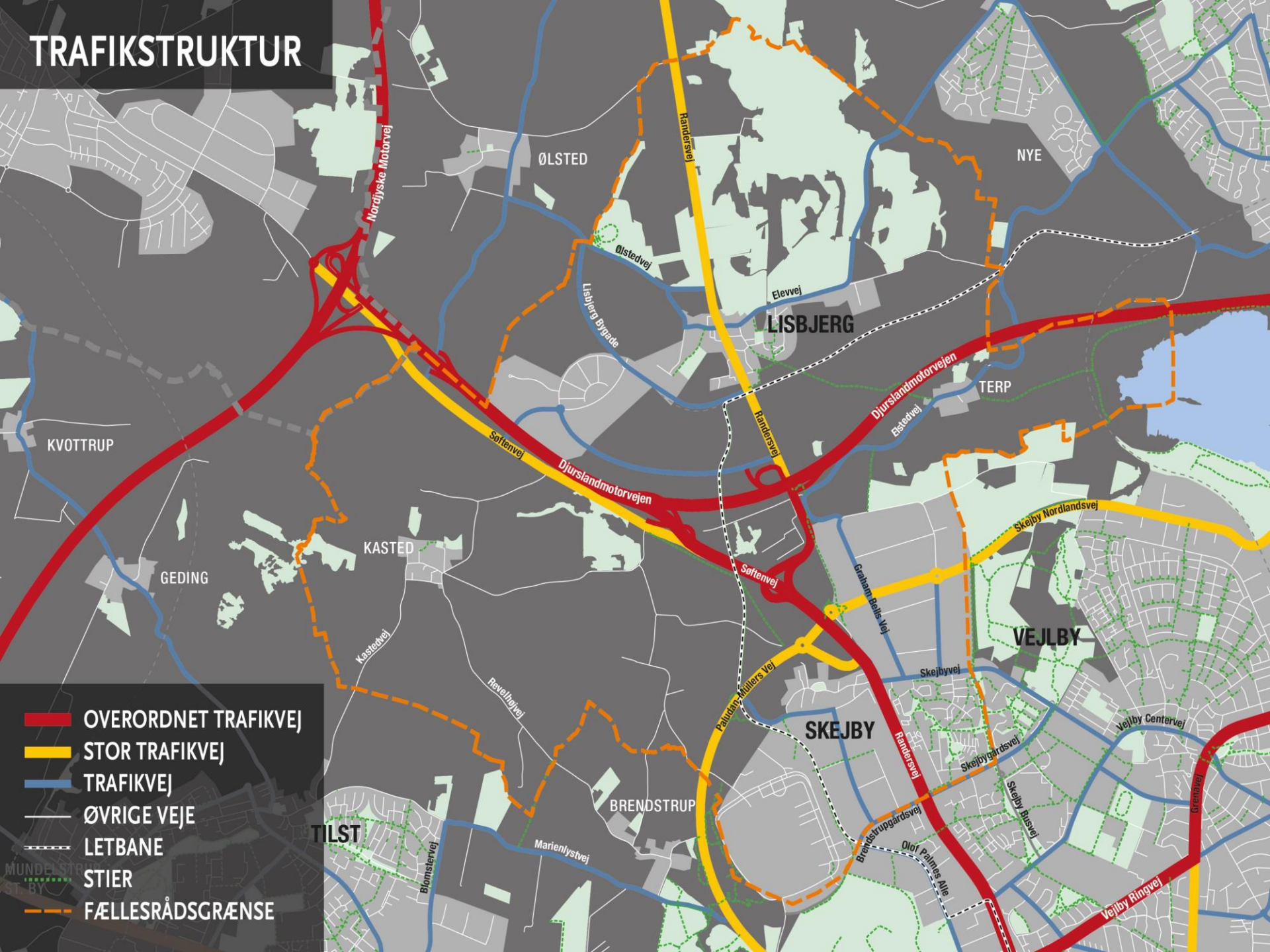
 TEKNISKE ANLÆG

 JORDBRUGSOMRÅDER UDPEGET

 SOM PERSPEKTIVAREALER

 FÆLLESRÅDSGRÆNSE

TRAFIKSTRUKTUR

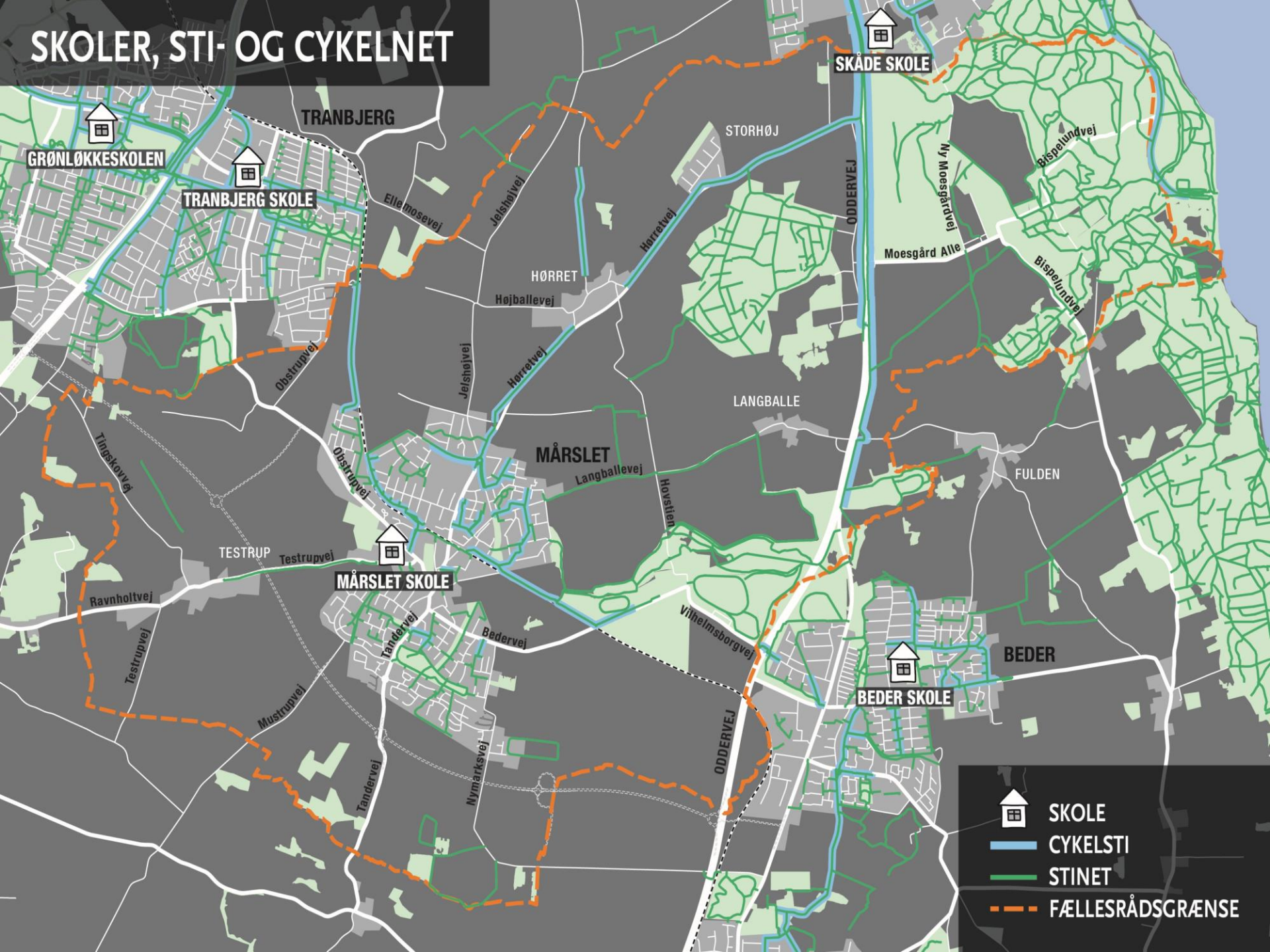


- OVERORDNET TRAFIKVEJ**
- STOR TRAFIKVEJ**
- TRAFIKVEJ**
- ØVRIGE VEJE**
- LETBANE**
- STIER**
- FÆLLESRÅDSGRÆNSE**

KOLLEKTIV TRAFIK OG PASSAGERTAL



SKOLER, STI- OG CYKELNET



GRØNLØKKESKOLEN

TRANBJERG SKOLE

SKÅDE SKOLE

TRANBJERG

STORHØJ

HØRRET

Moesgård Alle

TESTRUP

MÅRSLET

LANGBALLE

FULDEN

MÅRSLET SKOLE

BEDER SKOLE

BEDER



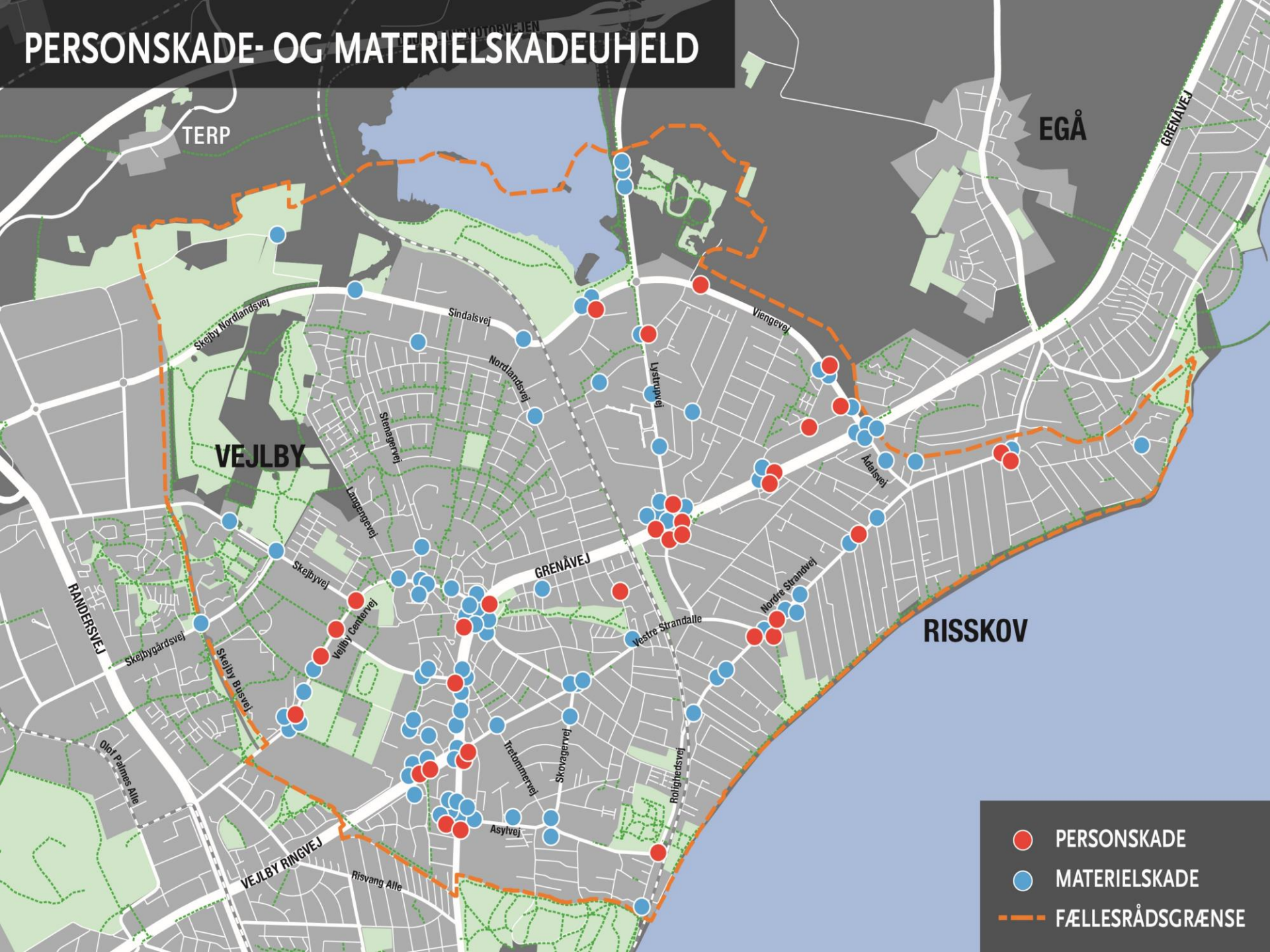
SKOLE

CYKELSTI

STINET

FÆLLESRÅDSGRÆNSE

PERSONSKADE- OG MATERIELSKADEUHELD



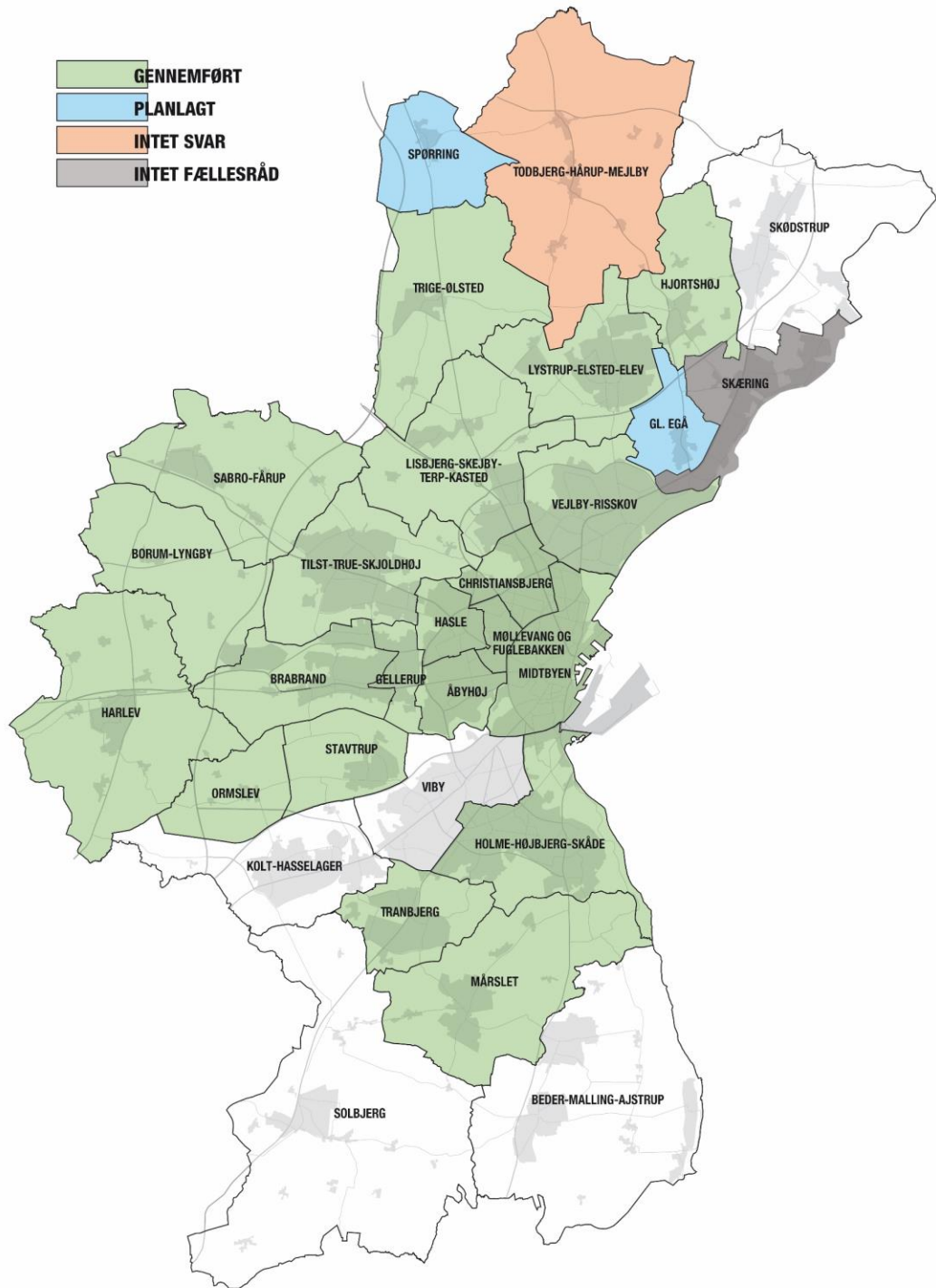
- PERSONSKADE
- MATERIELSKADE
- FÆLLESRÅDSGRÆNSE

MOBILITETSUDFORDRINGER



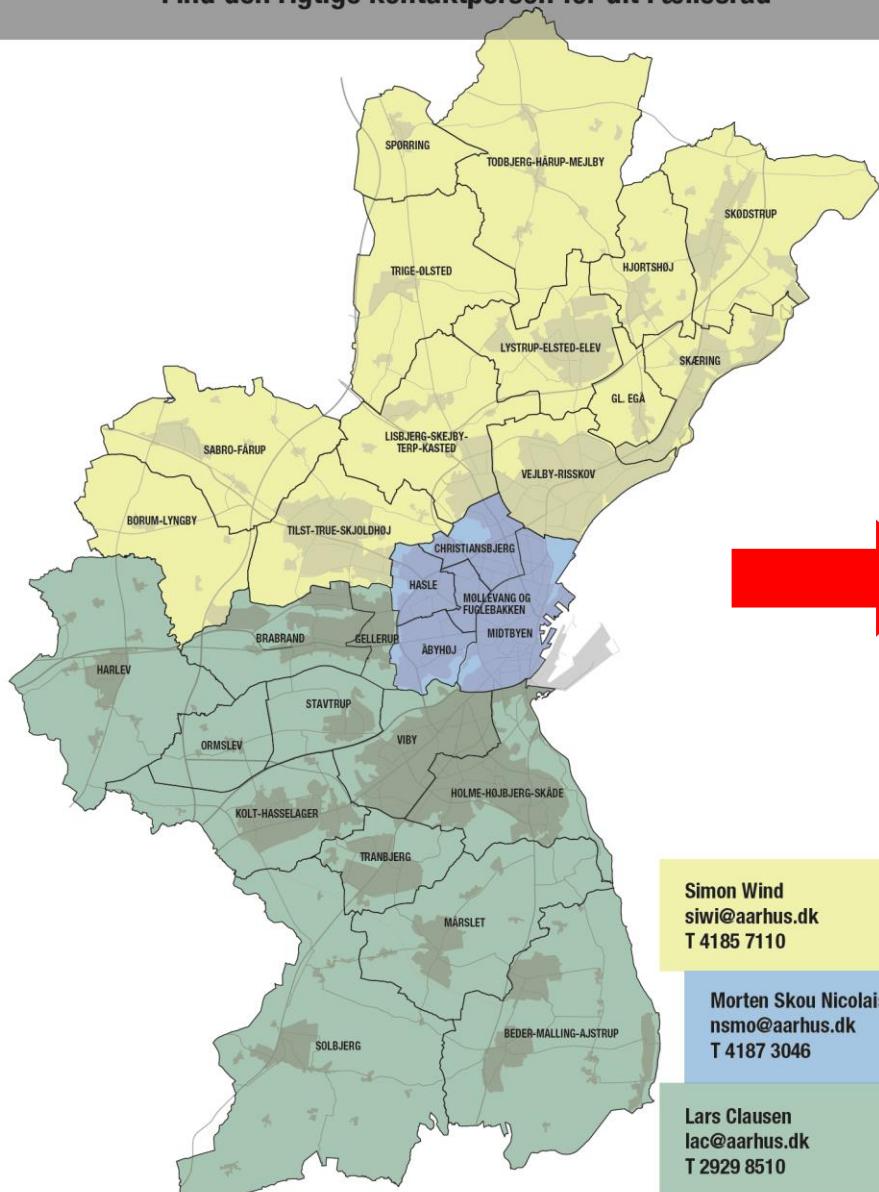
Det tager tid:

- 32 fællesråd
- Analyser
- Koordinering
- Overdragelse
- Opfølgning



HAR DU SPØRGSMÅL TIL MOBILITETSPLANLÆGNING?

- Find den rigtige kontaktperson for dit Fællesråd



Simon Wind
siwi@aarhus.dk
T 4185 7110

Morten Skou Nicolaisen
nsmo@aarhus.dk
T 4187 3046

Lars Clausen
lac@aarhus.dk
T 2929 8510

HAR DU SPØRGSMÅL TIL ET VEJPROJEKT?

- Find den rigtige kontaktperson for dit Fællesråd



Helene Elna Nord



Lise Guldager Hoppe



Vibe Rix



Magnus Vilstrup



Anne Høgh Vinter



Carsten Thomsen



Klaus Braad



Vibe Rix



Mette Norhede

Overblikskort



Klik på dit teams-ikon for at tilgå dit kort eller klik på support-ikonet, hvis du har brug for hjælp.



Parkering og Taxa



Byggemodning



Tilladelser og Arrangementer



Lys og Trafikledelse



Vejdrift



Sekretariat



Vejanlæg og Bydesign



Medborgerskab & Kommunikation



Natur og Vejservice



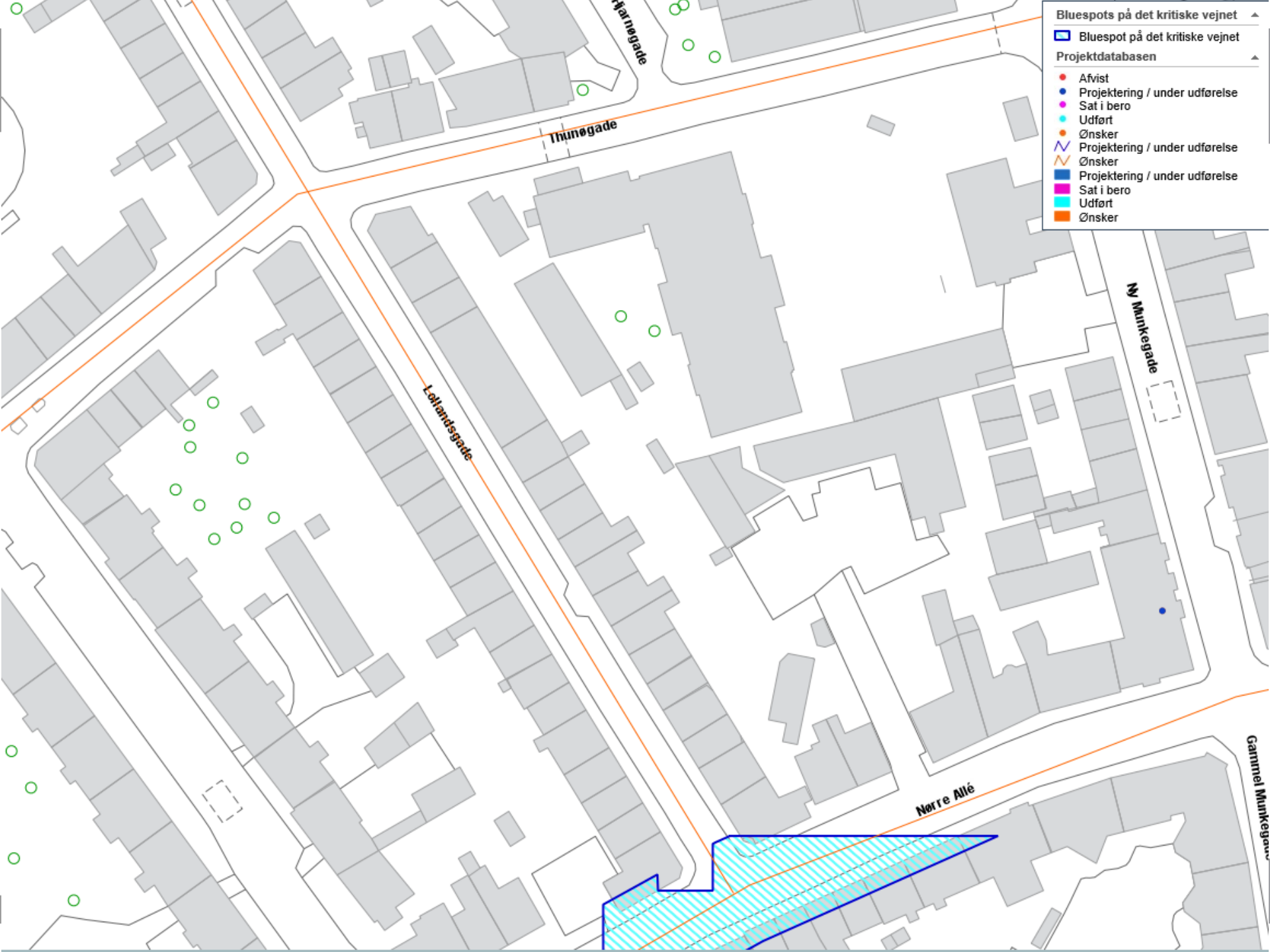
Grønne Områder



Projekter



Support



Bluespots på det kritiske vejnet

Bluespot på det kritiske vejnet

Projektdatabasen

- Afvist
- Projektering / under udførelse
- Sat i bero
- Udført
- Ønsker
- ∨ Projektering / under udførelse
- ∨ Ønsker
- Projektering / under udførelse
- Sat i bero
- Udført
- Ønsker

Hvad sker der fremad?

- Fokus på at afholde møder med de sidste fællesråd
- Opfølgning på ønsker m.h.p. rullende planlægning
- Afstemning af kadence for løbende dialog med fællesråd